



Coronavirus

Die zuständigen Gesundheitsämter vor Ort melden die Zahlen der Infizierten an das Landesgesundheitsamt (LGA) Baden-Württemberg, das die Zahlen bündelt und an das Robert-Koch-Institut meldet. Außerdem informiert das LGA täglich das Gesundheitsministerium Baden-Württemberg sowie weitere Behörden im Land und verschickt den täglichen Corona-Bericht auch an die Presse.

Wir bitten zu berücksichtigen, dass es zu Abweichungen zwischen den von den kommunalen Gesundheitsämtern aktuell herausgegebenen Zahlen und den vom LGA ausgewiesenen Fällen und errechneten Inzidenzen kommen kann. Gründe hierfür können zeitliche Verzögerungen zwischen dem Bekanntwerden neuer Fälle bei den Gesundheitsämtern und der Eingabe in die Meldesoftware mit anschließender Übermittlung an das Landesgesundheitsamt sein.

Lagebericht

InfektNews

Hotline für Rat suchende Bürgerinnen und Bürger

des Regierungspräsidiums Stuttgart

Montag bis Sonntag (auch an Feiertagen)

zwischen 8 bis 22 Uhr

0711/904-39555

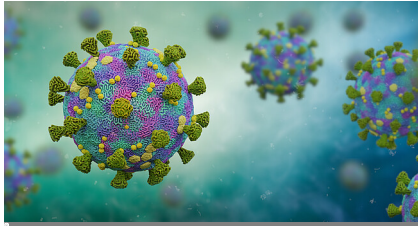
Hotline für gehörlose Menschen

montags bis freitags von 9 bis 17 Uhr
als Video-Chat zur Verfügung.

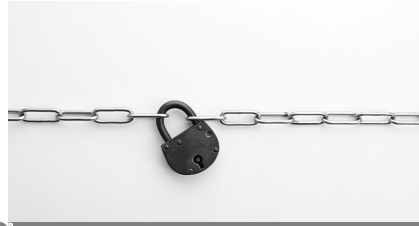
Hinweis

Aufgrund der hohen Auslastung kann es zu technischen Schwierigkeiten kommen. Bitte versuchen Sie mehrmals die Hotline zu erreichen.

Bitte haben Sie Verständnis dafür, dass juristische Beratungen und individualmedizinische Konsultationen von den Hotline-Mitarbeiterinnen und -Mitarbeitern nicht geleistet werden können.



dottedyeti - stock.adobe.com



New Africa - stock.adobe.com



Christina Vartanova - stock.adobe.com

Einschätzung der aktuellen Lage

Aktuelle Informationen des Ministeriums für Soziales und Integration

Pressemitteilungen des Ministeriums für Soziales und Integration

Pressemitteilungen des Regierungspräsidiums Stuttgart/Landesgesundheitsamt

Liste der Corona-Hotspots in Baden-Württemberg

Expertenkreis Aerosole

Lockdown

Übersicht: welche Klassen werden aktuell wie unterrichtet

Umsetzung Bundesnotbremse in Baden-Württemberg

Wo kann man sich testen lassen?

Impfen

Corona-Impfzentren in Baden-Württemberg mit interaktiver Karte

Impfterminvergabe für mehr Menschen aus der dritten Priorität möglich

Impfungen in Arztpraxen

Erleichterungen für Geimpfte

Fragen und Antworten zur Corona-Impfung in Baden-Württemberg



Mediaparts - stock.adobe.com



pixelkorn - stock.adobe.com



pressmaster - stock.adobe.com

Häufig gestellte Fragen

FAQ zu Lagebericht

Antworten auf häufige Fragen zur Corona-Verordnung

Wie beantrage ich Antigen-Tests? Hier finden Einrichtungen und Fachleute Informationen

BZgA: Antworten auf häufig gestellte Fragen zum neuartigen Coronavirus
Robert Koch-Institut: FAQs

Weltgesundheitsorganisation WHO: Informationen zum Coronavirus

Verordnungen des Landes Baden-Württemberg

Aktuelle Änderungen der Corona-Verordnungen

Übersicht über die Verordnungen (auch in Fremdsprachen)

Die Verordnung des Sozialministeriums zur Absonderung von mit dem Virus SARS-CoV-2 infizierten oder krankheitsverdächtigen Personen und deren Haushaltsangehörigen
Verordnung des Sozialministeriums zu Quarantänemaßnahmen für Ein- und Rückreisende zur Eindämmung des Virus SARS-Cov-2 (Corona-Verordnung Einreise-Quarantäne - CoronaVO EQ)

Schulen und Kindertageseinrichtungen

Auswirkungen der Bundesnotbremse auf den Schul- und Kitabetrieb

Regelungen für die Schulen ab dem 19. April

Häufige Fragen und Antworten (FAQs) zu Schul- und Kitabetrieb unter Pandemiebedingungen

Teststrategie für Schulen, Kitas und die Kindertagespflege

Empfehlungen zum Umgang mit Erkältungs- und Krankheitssymptomen bei Kindern und Jugendlichen



New Africa - stock.adobe.com

Reisende

Bundesgesundheitsministerium:
Ausbreitung von Varianten des
Corona-Virus nach Kontinental-
Europa verhindern

Worauf Reiserückkehrer achten
müssen

Risikogebiete

Digitale Einreiseanmeldung

Informationen Grenzgänger

Deutschland - Schweiz - Frankreich

Bundesregierung: Informationen für
Reisende und Pendler

Auswärtiges Amt: Informationen zum
Coronavirus mit Reisewarnung

RKI: Regelungen für Einreisende
nach Deutschland



New Africa - stock.adobe.com

Wirtschaft

Informationen des Ministeriums für
Wirtschaft, Arbeit und Wohnungsbau
Corona-Hotline für Unternehmen
Informationen für Unternehmen und
Beschäftigte



New Africa - stock.adobe.com

Schutzausrüstung

Hinweise des BfArM zur Verwendung
von Mund-Nasen-Bedeckungen,
medizinischen Gesichtsmasken sowie
partikelfiltrierenden Halbmasken
(FFP-Masken)

Antworten auf häufige Fragen für
Wirtschaftakteure zu Masken

Warn-App und Chatbot

Corona Warn-App

Unterstützt uns im Kampf gegen Corona
Kostenlos herunterladen

Warnungen & Handlungsempfehlungen des Bundesamt für Bevölkerungsschutz und Katastrophenhilfe
Warn-App NINA

Chatbot COREY

Ich beantworte Fragen rund um das Thema Corona-Virus in Baden-Württemberg