



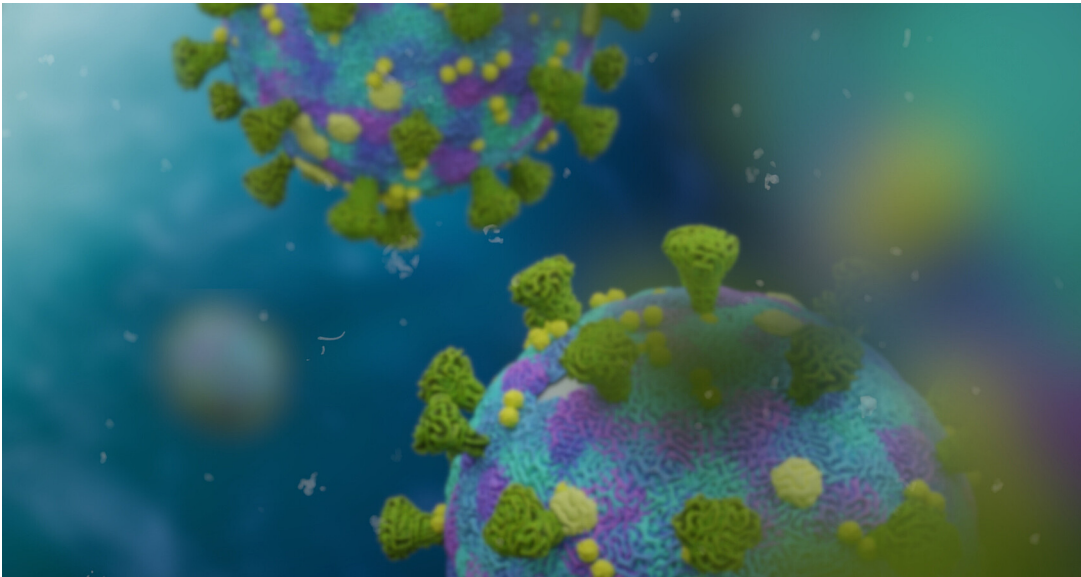
- Teilen
- Drucken
- Als PDF speichern

Zurück zur Übersicht
Infekt News

COVID-19: 7-Tage-Inzidenz beträgt landesweit 489,9

25.11.2021

11.423 neue, laborbestätigte Fälle in Baden-Württemberg



dottedyeti - stock.adobe.com

Nach einer Stagnation der Fallzahlen von Mitte August bis Mitte Oktober 2021 ist seit der Kalenderwoche 42 ein starker Wiederanstieg der übermittelten Neuinfektion zu beobachten. Seit Beginn der Pandemie wurden bislang insgesamt 796.760 laborbestätigte COVID-19-Fälle aus allen 44 Stadt- bzw. Landkreisen berichtet, darunter 11.618 Todesfälle. Die 7-Tage-Inzidenz beträgt landesweit 489,9 pro 100.000 Einwohner.

Der Anteil der Infizierten > 60 Jahre an allen Fällen innerhalb der letzten 7 Tage beträgt 14 %; der Anteil der Kinder und Jugendlichen (0 -19 Jahre) 29 %. Seit 1. September 2021 wurden 842 COVID-19-Ausbrüche aus Schulen mit insgesamt 4.143 SARS-CoV-2-Infektionen und 223 COVID-19-Ausbrüche aus KITAs mit insgesamt 1.187 SARS-CoV-2-Infektionen übermittelt.

Nach Daten des DIVI-Intensivregisters (www.intensivregister.de) von Krankenhaus-Standorten mit Intensivbetten zur Akutbehandlung sind mit Datenstand 25.11.2021, 12:30 Uhr 542 COVID-19-Fälle in Baden-Württemberg in intensivmedizinischer Behandlung, davon werden 288 (53,1%) invasiv beatmet. Der Anteil an COVID-19 Fällen in intensivmedizinischer Behandlung an der Gesamtzahl der betreibbaren ITS-Betten beträgt 24,1%.

Lagebericht

Kategorie:

Infekt News

