



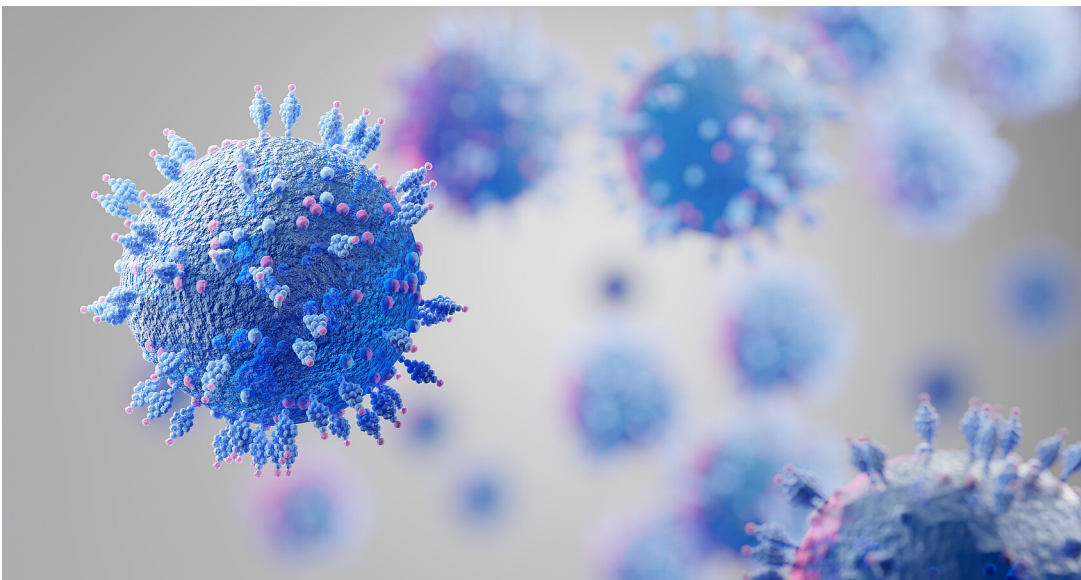
- Teilen
- Drucken
- Als PDF speichern

Zurück zur Übersicht  
Infekt News

# COVID-19: 11.391 neue, laborbestätigte Fälle in Baden-Württemberg

20.10.2022

7-Tage-Inzidenz beträgt landesweit 641,7



Yingyaipumi - stock.adobe.com

Nach starkem Anstieg der Fallzahlen ab Mitte September ist seit der zweiten Oktoberwoche ein Rückgang der übermittelten Neuinfektionen zu beobachten. Die Omikron-Variante ist weiterhin die dominierende SARS-CoV-2-Variante. Seit Beginn der Pandemie wurden bislang insgesamt 4.752.611 laborbestätigte COVID-19-Fälle aus allen 44 Stadt- bzw. Landkreisen berichtet, darunter 17.566 Todesfälle. Die 7-Tage-Inzidenz beträgt landesweit 641,7 pro 100.000 Einwohner. Der Anteil der Infizierten > 60 Jahre an allen Fällen innerhalb der letzten sieben Tage beträgt 31 %; der Anteil der Kinder und Jugendlichen (0 - 19 Jahre) 7 %.

Nach Daten des DIVI-Intensivregisters ([www.intensivregister.de](http://www.intensivregister.de)) von Krankenhaus-Standorten mit Intensivbetten zur Akutbehandlung sind mit Datenstand 20.10.2022 12:30 Uhr 168 COVID-19-Fälle in Baden-Württemberg in intensivmedizinischer Behandlung, davon werden 51 (30 %) invasiv beatmet. Der Anteil an COVID-19 Fällen in intensivmedizinischer Behandlung an der Gesamtzahl der betreibbaren ITS-Betten beträgt 8,3%.

Lagebericht

Kategorie:

Infekt News