

Frühsommermeningoenzephalitis (FSME) in Baden-Württemberg 2014

In der Meldewoche 32 wurden dem Landesgesundheitsamt sechs und in der laufenden Meldewoche 33 bislang zwei FSME-Fälle übermittelt. Damit steigt die Anzahl der Fälle für das Jahr 2014 auf 72. Das sind deutlich weniger Fälle wie im Vergleichszeitraum des Vorjahres 2013 mit 114 Fällen (s. Abb. 1).

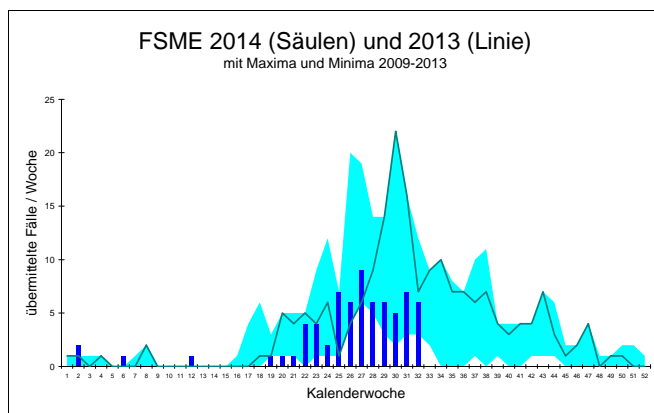


Abb. 1: Übermittelte FSME-Fälle 2014 nach Meldewoche (Balken) und 2013 (Linie) sowie Maxima und Minima aus den Jahren 2006 bis 2012 (Fläche). Stand 14.08.2014

Die Inzidenz liegt wie in den Vorjahren höher bei Männern als bei Frauen. 5 Fälle (7 %) traten bei Personen unter 15 Jahren auf (s. Abb. 2). In 22 Fällen wurde das klinische Bild einer Meningitis, in vier Fällen einer Enzephalitis und in drei Fällen einer Myelitis übermittelt.

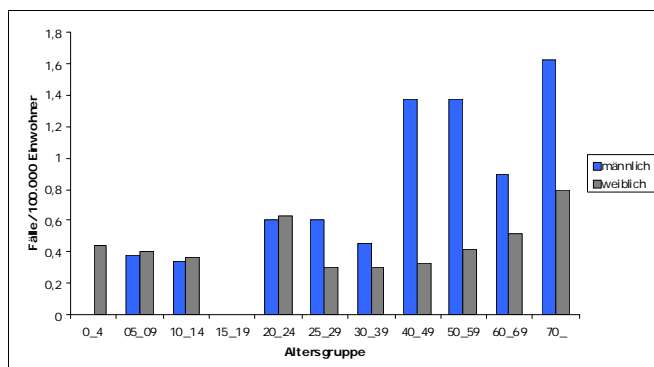


Abb. 2: Übermittelte FSME-Fälle pro 100.000 Einwohner nach Alter und Geschlecht, Baden-Württemberg 2014, Stand 14.08.14

INHALT 32/2014

Frühsommermeningoenzephalitis (FSME) in Baden-Württemberg 2014

Geografische Verbreitung von Zecken in Europa

Statistik der Meldewoche 32/2014

Besondere Fälle aus der Meldewoche

Reiseassoziierte Infektionen

Häufungen aus der Meldewoche

Grafiken zur Infektionsüberwachung ausgewählter Gastroenteritiden und weiterer Erkrankungen

Übersicht der Meldewoche nach Landkreis und Meldekategorie

Geografische Verbreitung von Zecken in Europa

Das Auftreten zeckenassoziiertter Infektionen ist an das Verbreitungsgebiet der Überträger gebunden. Karten zur geografischen Verbreitung von infektionsrelevanten Zecken sind auf der Homepage des ECDC (Europaen Centre for Disease Prevention and Control) abrufbar unter: <http://www.ecdc.europa.eu/en/healthtopics/vectors/vector-maps/Pages/VBORNET-maps-tick-species.aspx>

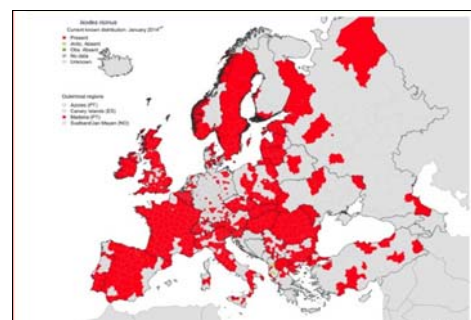


Abb. 3: Geografische Verbreitung infektionsrelevanter Zecken (Quelle ECDC)



Scannen Sie den QR-Code mit Ihrem Smartphone und Sie gelangen zu den Infektionsberichten des Landesgesundheitsamtes.



Statistik der Meldewoche 32/2014 für Baden-Württemberg

Meldekategorie	Anzahl KW 32 / 2014	KW 1-32 / 2014	KW 1-32 / Vorjahr
Adenovirus-K(eratok)onjunktivitis	3	176	405
Botulismus			1
Brucellose		3	3
Campylobacter-Enteritis	211	4678	4074
Cholera			
CJK (Creutzfeldt-Jakob-Krankheit)		13	12
Clostridium difficile	2	121	112
Denguefieber	1	70	78
Diphtherie			
E.-coli-Enteritis	14	221	183
EHEC-Erkrankung	2	80	103
FSME (Frühsummer-Meningoenzephalitis)	6	69	111
Giardiasis	14	411	395
Haemophilus influenzae, invasive Erkrankung		53	44
Hantavirus-Erkrankung	6	117	24
Hepatitis A	2	46	61
Hepatitis B	4	188	175
Hepatitis C	18	597	570
Hepatitis D		4	7
Hepatitis E	3	59	26
HUS (Hämolytisch-urämisches Syndrom), enteropathisch	1	7	3
Influenza		1095	7363
Keuchhusten	56	1374	499
Kryptosporidiose	2	42	33
Legionellose	6	70	63
Leptospirose		10	6
Listeriose	3	48	45
Masern	1	10	45
Meningokokken, invasive Erkrankung	1	27	27
MRSA, invasive Infektion	2	115	175
Mumps		49	38
Norovirus-Gastroenteritis	47	6690	6609
Ornithose		1	1
Paratyphus		2	7
Q-Fieber	18	233	24
Rotavirus-Gastroenteritis	20	2523	2913
Röteln, postnatal		9	9
Salmonellose	58	875	914
Shigellose	1	33	29
Tollwut			
Trichinellose		1	
Tuberkulose	9	289	387
Tularämie		3	3
Typhus abdominalis		5	11
Virale hämorrhagische Fieber	1	20	2
Weitere bedrohliche Krankheit	1	141	184
Weitere bedrohliche Krankheit (gastro)		223	73
Windpocken	40	3332	828
Yersiniose	2	82	95
Summe	555	24215	26770

Stand 14.08.2014, 10 Uhr

Besondere Fälle aus der Meldewoche

Zoonose-Erreger

Melde-kategorie	Alter / Geschlecht	Sonstiges
FSME	52 / w	Zeckenstich; grippeähnliche Beschwerden, Meningitis
FSME	50 / m	labordiagnostisch bei nicht erfüllter Klinik
FSME	44 / m	Zeckenstich; grippeähnliche Beschwerden
FSME	44 / m	Zeckenstich; grippeähnliche Beschwerden
FSME	81 / m	andere Symptome
FSME	73 / w	Zeckenstich; andere Symptome
Hantavirus	43 / m	Fieber, Kopfschmerzen, Husten
Hantavirus	50 / m	Fieber, Nierenfunktionsstörung, Übelkeit, Durchfall
Hantavirus	55 / w	labordiagnostisch bei nicht erfüllter Klinik
Hantavirus	31 / w	Fieber, Nierenfunktionsstörung, Erbrechen, Durchfall
Hantavirus	46 / m	Nierenfunktionsstörung
Hantavirus	37 / w	Fieber, Kopfschmerzen

In Meldewoche 32 wurden 18 Q-Fieber-Fälle übermittelt, 15 davon aus dem LK Heidenheim.

Sonstige Erreger

Melde-kategorie	Alter / Geschlecht	Sonstiges
Clostridium difficile	86 / m	verstorben
Clostridium difficile	65 / m	stationäre Wiederaufnahme
EHEC	75 / m	Erbrechen, Durchfall
EHEC	57 / w	labordiagnostisch bei nicht erfüllter Klinik
Hepatitis E	46 / m	labordiagnostisch bei nicht erfüllter Klinik
Hepatitis E	51 / w	labordiagnostisch bei unbekannter Klinik
Hepatitis E	38 / m	Fieber, Gelbsucht
HUS	10 Monate / m	hämolytische Anämie, Nierenfunktionsstörung, Thrombozytopenie, Durchfall
Legionellose	42 / m	Pneumonie; Serogruppe 1
Legionellose	52 / m	Pneumonie
Legionellose	53 / m	Pneumonie
Legionellose	52 / m	Pneumonie; Ermittlungen laufen
Legionellose	53 / m	labordiagnostisch bei unbekannter Klinik
Legionellose	73 / m	Pneumonie
Listeriose	59 / w	Fieber
Listeriose	90 / w	Fieber; nicht ermittelbare Verzehrsanamnese
Listeriose	72 / m	Fieber; epid. Zusammenhang mit Fall aus KW 31
Meningokokken	93 / w	Fieber, Serogruppe C
MRSA	1 Monat / w	Sepsis; invasiver Zugang
MRSA	56 / w	Fieber

Reiseassoziierte Infektionen

Melde-kategorie	Alter / Geschlecht	Möglicher Infektionsort	Sonstiges
Denguefieber	54 / m	Ermittlungen laufen	labordiagnostisch bei nicht erfüllter Klinik
Masern	5 / w	Bosnien und Herzegowina	Hautauschlag, Husten
Shigellose	19 / m	Tansania	S.sonnei
VHF (Chikungunyavirus)	48 / w	Ermittlungen laufen	Fieber

Häufungen aus der Meldewoche

In der Meldewoche 32 wurden insgesamt sieben Ausbrüche übermittelt.

Melde-kategorie	Anzahl der Ausbrüche	Anzahl Fälle im Ausbruch
EHEC	1	3
Keuchhusten	4	2-3
Norovirus	1	5, Ausbruch in Krankenhaus
Windpocken	1	2

Impressum

Landesgesundheitsamt Baden-Württemberg
im Regierungspräsidium Stuttgart
Nordbahnhofstr. 135 · 70191 Stuttgart
Telefon 0711 904-35000 · Fax 0711 904-35010
abteilung9@rps.bwl.de
www.gesundheitsamt-bw.de · www.rp-stuttgart.de

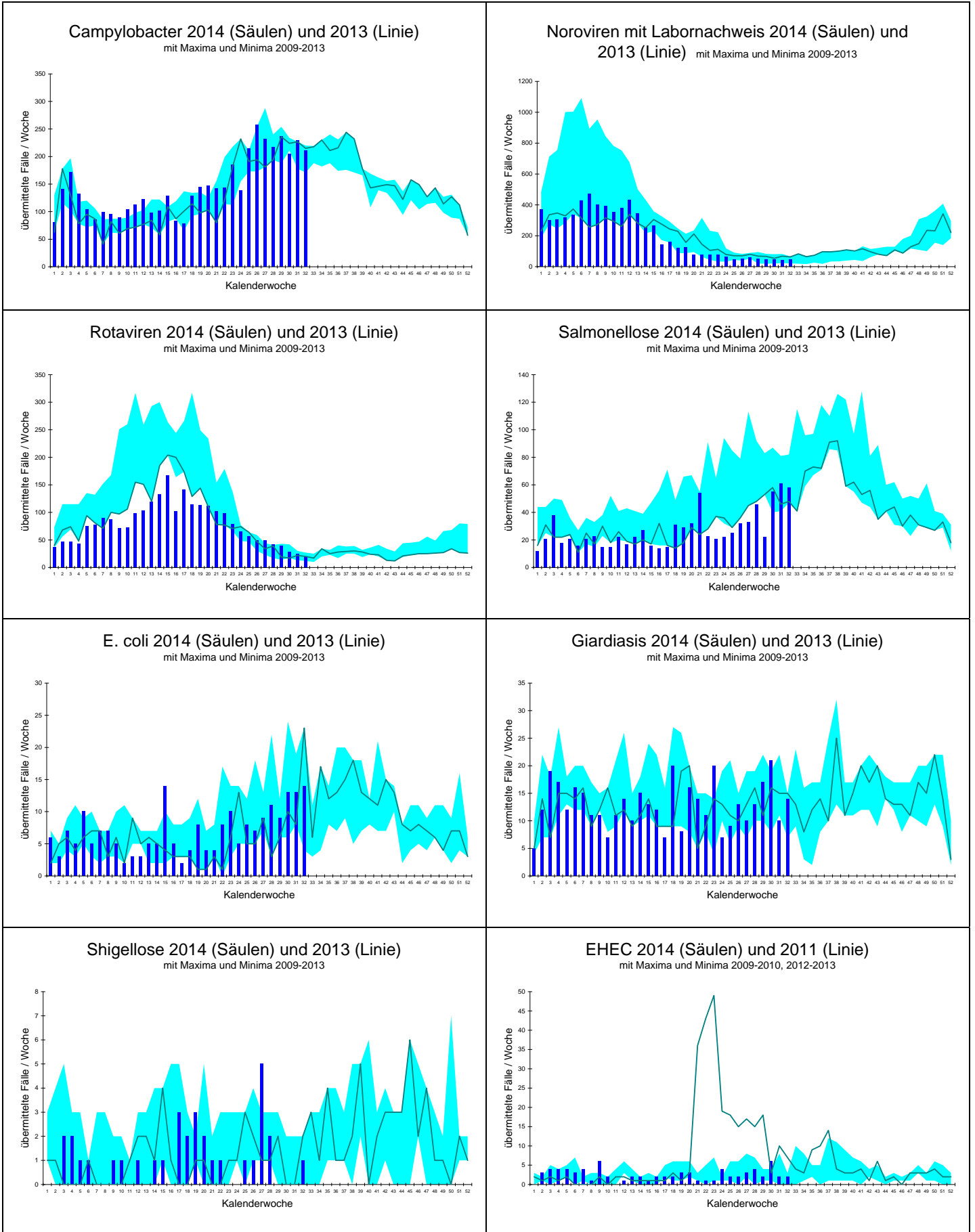
Kontakt:
IfSG-Meldestelle Baden-Württemberg
Dr. Christiane Wagner-Wiening
Dr. Dorothee Lohr
Anja Diedler
Tel. 0711/904 39 503 · Fax 0711/904 35 070
ifsg@rps.bwl.de

Am Ende einer jeden Woche bereitet das LGA die Daten der vorangegangenen Kalenderwoche auf. Diese werden im "Infektionsbericht Baden-Württemberg" den Gesundheitsämtern, Ärzten und Laboreinrichtungen, aber auch interessierten Laien zur Verfügung gestellt. Im Internet sind die Infektionsberichte abrufbar unter:
www.gesundheitsamt-bw.de.

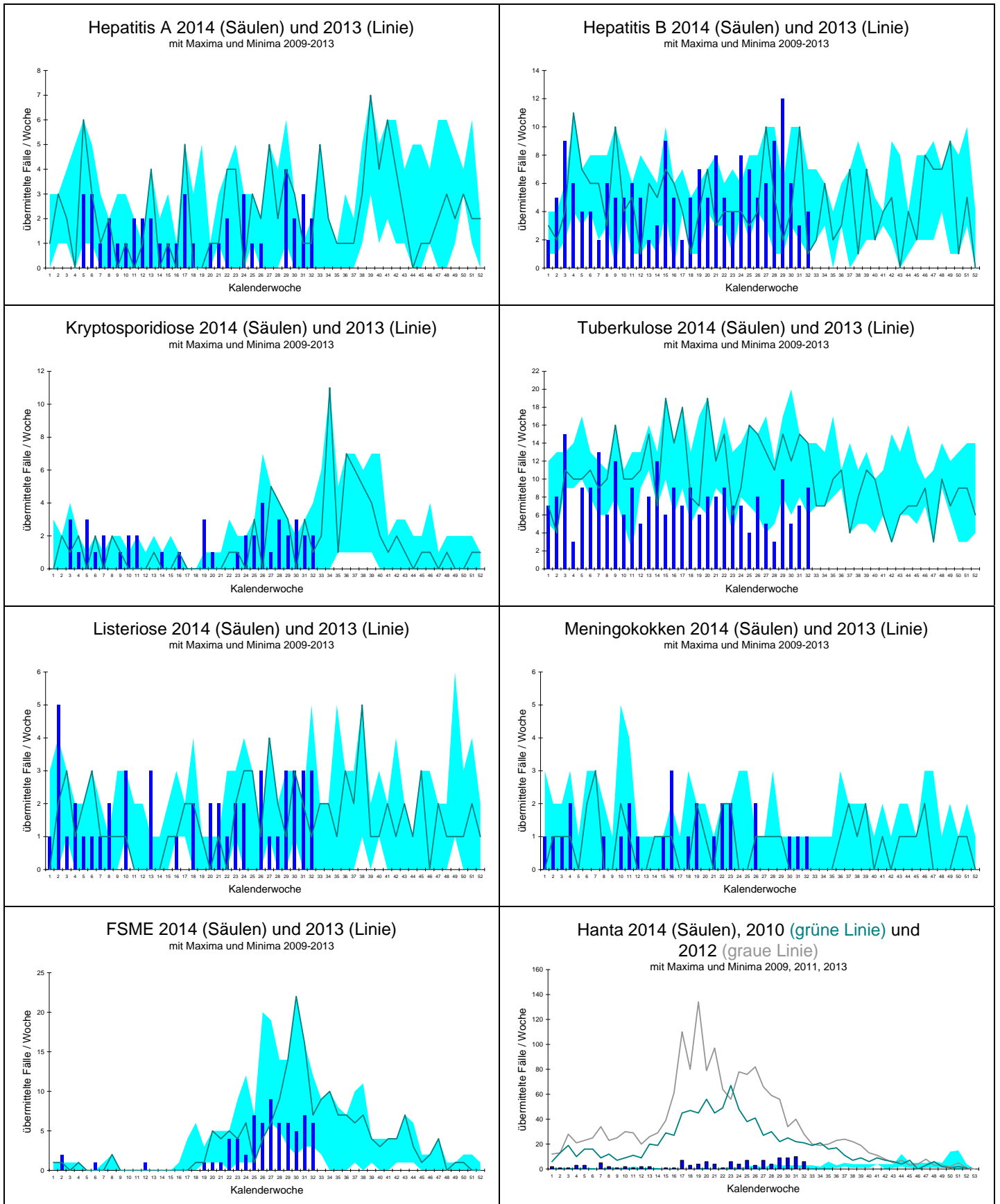
Erscheinungsweise:
Erscheint i.d.R. am Freitag jeder Arbeitswoche.

Vorläufiger Datenstand bei Redaktionsschluss. Änderungen sind durch Nachmeldungen und Streichungen möglich.

Grafiken zur Infektionsüberwachung ausgewählter Gastroenteritiden in Baden-Württemberg
(Stand 14.08.2014, 09:30 Uhr)



Grafiken zur Infektionsüberwachung ausgewählter weiterer Krankheiten in Baden-Württemberg (Stand 14.08.2014, 09:30 Uhr)



Landkreis	Darmkrankheiten												Virushepatitiden					
	Campylobacter	E.coli-Enteritis	EHC/STEC	HUS	Giardiasis	Kryptosporidiose	Norovirus	Paratyphus	Rotavirus	Salmonellose	Shigellose	Typhus	Yersiniose	Hepatitis A	Hepatitis B	Hepatitis C	Hepatitis D	Hepatitis E
Freiburg	LK Breisgau-Hochschwarzwald	11		1						1								
	LK Emmendingen	1								1								
	LK Konstanz	2					3		1	4								
	LK Lörrach	12								2								
	LK Ortenaukreis	19			2				1	2								
	LK Rottweil	5					4											
	LK Schwarzwald-Baar-Kreis	6								3				1				
	LK Tuttlingen		1				2		1	1								
	LK Waldshut	3					1									1		
SK Freiburg i. Breisgau	9																	
Karlsruhe	LK Calw	4			2	1			1					2	1			
	LK Enzkreis	4				1			1									
	LK Freudenstadt	1																
	LK Karlsruhe	9	1				4			4						3		
	LK Neckar-Odenwald-Kreis	1					1											
	LK Rastatt	5		1														
	LK Rhein-Neckar-Kreis	14	3			1	2	1		2	5		1					
	SK Baden-Baden																	
	SK Heidelberg	1				1												1
	SK Karlsruhe	9	1			1	4		1	1						1		
SK Mannheim	8				1	1			1			1						
SK Pforzheim	2	1				2		1										
Stuttgart	LK Böblingen	3							1	9						2		
	LK Esslingen	3	1						1							4		
	LK Göppingen	1	1							1								
	LK Heidenheim	2					3			2								
	LK Heilbronn	3			1				1	2						1		
	LK Hohenlohekreis																	
	LK Ludwigsburg	5			1				1	1						1		
	LK Main-Tauber-Kreis	1					1											
	LK Ostalbkreis	5	1				1			2						1		1
	LK Rems-Murr-Kreis	5	1			1				2								
	LK Schwäbisch Hall	3					1		1									
	SK Heilbronn	1							2					1	1			
	SK Stuttgart	6	1				2		2	2								
Tübingen	LK Alb-Donau-Kreis	5				1			1									
	LK Biberach	4	1			1			1									
	LK Bodenseekreis	4			1		6		1	1	1							
	LK Ravensburg	7					2		1	4								
	LK Reutlingen	9			1		2		1	1					1	1		1
	LK Sigmaringen	2					1											
	LK Tübingen	8			2				1									
	LK Zollernalbkreis	5					1											
SK Ulm	3	1							2						2			
Baden-Württemberg	211	14	2	1	14	2	47		20	58	1		2	2	4	18		3

Übersicht 1 der Meldewoche 32/2014 nach Landkreis und Meldekategorie

Stand: 14.08.2014 10:09:25

Es sind jeweils die Fälle dargestellt, die in der ausgewiesenen Woche im Gesundheitsamt eingegangen sind und bis zum dritten Werktag der Folgewoche übermittelt wurden. Dargestellt werden alle Fälle, die übermittelt wurden, auch wenn sie der Falldefinition nicht entsprechen (Rohdaten). Veränderungen dieser Zahlen sind aufgrund nachträglicher Übermittlungen, Korrekturen und Streichungen möglich.

Die Meldekategorie Cholera ist nicht aufgeführt. Sollten solche Fälle im LGA eingehen, werden diese gesondert ausgewiesen.

Landkreis	Weitere Krankheiten																								
	Adenovirus	Botulismus	Brucellose	CIK	Clostridium difficile	Denguefieber	Diphtherie	FSME	Haemophilus i.	Hantavirus	Influenza	Legionellose	Leptospirose	Listeriose	Meningokokken	MRSA	Ornithose	Q-Fieber	Tuberkulose	Tularämie	VHF, andere	Weitere KH	Weitere KH-G		
Freiburg	LK Breisgau-Hochschwarzwald	1			1		1																		
	LK Emmendingen	1											1												
	LK Konstanz																								
	LK Lörrach																								
	LK Ortenaukreis											1							1						
	LK Rottweil																								
	LK Schwarzwald-Baar-Kreis				1																				
	LK Tuttlingen																								
	LK Waldshut																			1					
	SK Freiburg i. Breisgau	1																		1					
Karlsruhe	LK Calw																								
	LK Enzkreis																								
	LK Freudenstadt							1																	
	LK Karlsruhe															1			1						
	LK Neckar-Odenwald-Kreis																								
	LK Rastatt							1				1											1		
	LK Rhein-Neckar-Kreis																					1			
	SK Baden-Baden																								
	SK Heidelberg																								
	SK Karlsruhe																								
	SK Mannheim																								
	SK Pforzheim												1												
	Stuttgart	LK Böblingen								1															
		LK Esslingen																		1	2				
LK Göppingen									1		1								2	1					
LK Heidenheim																			15						
LK Heilbronn																									
LK Hohenlohekreis						1																			
LK Ludwigsburg										1		1		1											
LK Main-Tauber-Kreis																									
LK Ostalbkreis																1									
LK Rems-Murr-Kreis																	1								
LK Schwäbisch Hall										1															
SK Heilbronn												1													
SK Stuttgart																							1		
Tübingen		LK Alb-Donau-Kreis							1																
	LK Biberach																								
	LK Bodenseekreis							1																	
	LK Ravensburg																								
	LK Reutlingen									1										1					
	LK Sigmaringen																								
	LK Tübingen								1	1															
	LK Zollernalbkreis														1										
SK Ulm																									
Baden-Württemberg	3				2	1	6		6		6		3	1	2			18	9		1	1			

Übersicht II der Meldewoche 32/2014 nach Landkreis und Meldekategorie

Stand: 14.08.2014 10:09:40

Die Meldekategorien Ebola, Gelbfieber, Marburg, Lassa, Pest, Fleckfieber, Läuserückfallfieber, Lepra, Milzbrand, Poliomyelitis sowie SARS sind nicht aufgeführt. Sollten solche Fälle im LGA eingehen, werden diese gesondert ausgewiesen.

Landkreis		Impfpräventable					
		Keuchhusten	Masern	Mumps	Röteln, postnatal	Röteln, konnatal	Windpocken
Freiburg	LK Breisgau-Hochschwarzwald						3
	LK Emmendingen						
	LK Konstanz						
	LK Lörrach	2					1
	LK Ortenaukreis	1					
	LK Rottweil						
	LK Schwarzwald-Baar-Kreis	1					1
	LK Tuttlingen						
	LK Waldshut						
	SK Freiburg i. Breisgau						
Karlsruhe	LK Calw	1					2
	LK Enzkreis	1					
	LK Freudenstadt						
	LK Karlsruhe	1					2
	LK Neckar-Odenwald-Kreis						1
	LK Rastatt	4					
	LK Rhein-Neckar-Kreis	2					2
	SK Baden-Baden						
	SK Heidelberg	2					
	SK Karlsruhe	1	1				2
SK Mannheim	2					1	
SK Pforzheim							
Stuttgart	LK Böblingen	2					
	LK Esslingen	4					1
	LK Göppingen						
	LK Heidenheim						
	LK Heilbronn						6
	LK Hohenlohekreis						
	LK Ludwigsburg	5					
	LK Main-Tauber-Kreis						1
	LK Ostalbkreis	4					
	LK Rems-Murr-Kreis	11					3
	LK Schwäbisch Hall	1					
	SK Heilbronn	1					3
SK Stuttgart	2					1	
Tübingen	LK Alb-Donau-Kreis	2					
	LK Biberach						1
	LK Bodenseekreis	3					3
	LK Ravensburg	2					1
	LK Reutlingen	1					2
	LK Sigmaringen						
	LK Tübingen						3
	LK Zollernalbkreis						
SK Ulm							
Baden-Württemberg		56	1				40

Übersicht III der Meldewoche 32/2014 nach Landkreis und Meldekategorie