

Europäische Impfwoche vom 22. bis 26. April 2014

Unter dem Motto „Impfschutz fürs Leben“ wird in der Europäischen Impfwoche 2014 in ganz Europa die zentrale Botschaft vermittelt, dass die Impfung eines jeden Menschen unabhängig vom Alter entscheidend für die Verhütung von Infektionskrankheiten und dem Schutz von Menschenleben ist.

Das Landesgesundheitsamt hat sich in diesem Rahmen zu Beginn der Woche mit einer Pressemitteilung an alle Eltern mit der Bitte, den Impfschutz ihrer Kinder sowie ihren eigenen Impfschutz zu überprüfen und fehlende Impfungen nachzuholen zu lassen, gewandt.

In Baden-Württemberg haben 94,8 Prozent der vier- bis fünfjährigen Kinder wenigstens eine Masernimpfung erhalten. Die wichtige zweite Impfung gegen Masern bekamen jedoch nur 88,8 Prozent der Kinder. Für eine dauerhafte Eliminierung müssen mehr als 95 Prozent der Bevölkerung mindestens zwei Masernimpfungen erhalten. Dieses Ziel ist in Baden-Württemberg leider noch nicht erreicht. Laut den Daten der Schuleingangsuntersuchungen liegt Baden-Württemberg bei den Durchimpfungsraten gegen Masern, trotz aller Bemühungen diese zu erhöhen, im Bundesvergleich gemeinsam mit Bayern auf den letzten Plätzen. Auch beim Anteil der vier- bis fünfjährigen Kinder mit einem ausreichenden Impfschutz gegen Polio ist Baden-Württemberg unter dem bundesweiten Mittelwert.

Zahlreiche Gesundheitsämter in Baden-Württemberg beteiligen sich auch dieses Jahr wieder mit Aktivitäten im Landkreis an der Europäischen Impfwoche. So richteten einige Gesundheitsämter eine öffentliche Impfhilfe für Fragen aus der Bevölkerung ein oder besuchten Schulen um auf das Thema Impfen aufmerksam zu machen.



Scannen Sie den QR-Code mit Ihrem Smartphone und Sie gelangen zu den Infektionsberichten des Landesgesundheitsamtes.

INHALT 16/2014

Europäische Impfwoche vom 22. bis 26. April 2014

Hepatitis A

Q-Fieber

Statistik der Meldewoche 16/2014

Besondere Fälle aus der Meldewoche

Reiseassoziierte Infektionen

Häufungen aus der Meldewoche

Influenza in Baden-Württemberg

Grafiken zur Infektionsüberwachung ausgewählter Gastroenteritiden und weiterer Erkrankungen

Übersicht der Meldewoche nach Landkreis und Meldekategorie

Hepatitis A

In der laufenden Meldewoche (MW) 17 wurde dem LGA der Fall einer akuten Hepatitis A übermittelt, bei der ein epidemiologischer Zusammenhang mit Verzehr von Beerenkuchen besteht (siehe RASSF-Meldung2014/0502-inf02: K1 -D).

Das verdächtige Produkt wurde vom Markt genommen. Aufgrund der langen Inkubationszeit erscheint es weiterhin sinnvoll, HAV-Fälle nach dem Verzehr von Tiefkühl-Beeren oder daraus hergestellten Produkten zu fragen. Wenn eine entsprechende Exposition angegeben wird, sollte die Versendung einer Stuhl- oder Serumprobe an das zuletzt berufene Konsiliarlabor in Regensburg zur Typisierung veranlasst werden.

Q-Fieber

Dem LGA wurden seit der 15. MW sieben Fälle in einem **Q-Fieber-Ausbruch** auf der Schwäbischen Alb übermittelt, einer in der laufenden MW 17. Untersuchungen einer Schafherde, als mögliche Expositionsquelle, wurden veranlasst.



Statistik der Meldewoche 16/2014 für Baden-Württemberg

Meldekategorie	Anzahl KW 16 / 2014	KW 1-16 / 2014	KW 1-16 / Vorjahr
Adenovirus-K(eratok)onjunktivitis	6	120	191
Botulismus			1
Brucellose			
Campylobacter-Enteritis	78	1741	1373
Cholera			
Clostridium difficile	4	68	56
Creutzfeldt-Jakob-Krankheit	1	5	7
Denguefieber	2	23	51
Diphtherie			
E.-coli-Enteritis	5	92	81
EHEC-Erkrankung	2	40	38
Frühsommer-Meningoenzephalitis		4	5
Giardiasis	11	199	188
Haemophilus-influenzae-Meningitis oder -Sepsis	2	26	30
Hantavirus-Erkrankung	1	27	10
HUS, enteropathisch		3	3
Influenza (A, B und C)	21	1016	7282
Keuchhusten	36	763	11
Kryptosporidiose	1	17	12
Legionellose	4	24	27
Lepra			
Leptospirose		1	4
Listeriose	1	21	17
Masern		4	2
Meningokokken, invasive Erkrankung	3	14	14
MRSA	5	54	94
Mumps	3	28	3
Norovirus-Gastroenteritis	139	5490	4786
Ornithose		1	
Paratyphus		1	4
Poliomyelitis			
Q-Fieber	7	24	14
Rotavirus-Erkrankung	97	1368	1794
Röteln, postnatal		6	
Salmonellose	13	315	346
Shigellose		11	14
Tollwut			
Trichinellose		1	
Tuberkulose	6	141	173
Tularämie		3	2
Typhus abdominalis		3	6
Virale hämorrhagische Fieber, andere Erreger		1	2
Virushepatitis A	1	20	25
Virushepatitis B	4	77	97
Virushepatitis C	8	267	277
Virushepatitis D		2	2
Virushepatitis E	2	25	9
Weitere bedrohliche Krankheit		72	94
Weitere bedrohliche Krankheit (gastro)		208	65
Windpocken	101	1892	18
Yersiniose	3	40	54
Summe	567	14258	17282

Stand 24.04.2014, 10 Uhr

Besondere Fälle aus der Meldeweche

Zoonose-Erreger

Melde-kategorie	Alter / Geschlecht	Sonstiges
Hantavirus	57 / m	Fieber, Nierenfunktionsstörung, Kopfschmerzen
Q-Fieber	33 / w	Fieber, grippeähnliche Beschwerden, Kontakt zu Schaf
Q-Fieber	58 / w	Fieber, grippeähnliche Beschwerden, atyp. Pneumonie
Q-Fieber	46 / w	labordiagnostisch bei nicht erfüllter Klinik, stationär

Sonstige Erreger

Melde-kategorie	Alter / Geschlecht	Sonstiges
CJK	46 / m	Ermittlungen laufen
Clostridium difficile	84 / w	verstorben
Clostridium difficile	75 / m	verstorben
Clostridium difficile	81 / w	rekurrente Infektion, Intensivstation
Clostridium difficile	80 / w	Intensivstation
EHEC	3 Monate / m	Durchfall
EHEC	1 / w	Durchfall, krampfartige Bauchschmerzen
Haemophilus influenzae	77 / m	Fieber, Pneumonie
Haemophilus influenzae	5 / m	bislang nur Labornachweis
Hepatitis E	49 / m	Fieber, erhöhte Serumtransaminasen, Inf. quelle unklar
Legionellose	80 / w	labordiagnostisch bei nicht erfüllter Klinik
Legionellose	43 / m	Pneumonie, stationär
Legionellose	64 / m	labordiagnostisch bei nicht erfüllter Klinik; stationär
Legionellose	neugeb. / m	Pneumonie
Listeriose	81 / m	stationär; Sepsis
Meningokokken	65 / m	stationär; Fieber, Sepsis,
Meningokokken	1 / m	stationär; Meningitis, Serogr. B
Meningokokken	4 / m	stationär; Meningitis, Petechien
MRSA	85 / w	stationär; Fieber, Sepsis
MRSA	74 / w	labordiagnost. bei unbek. Klinik
MRSA	85 / m	labordiagnost. bei unbek. Klinik
MRSA	53 / m	labordiagnost. bei unbek. Klinik
MRSA	76 / m	Fieber, Sepsis, Pneumonie

Reiseassoziierte Infektionen

Melde-kategorie	Alter / Geschlecht	Möglicher Infektionsort	Sonstiges
Dengue-fieber	19 / w	Thailand	Fieber
Dengue-fieber	26 / w	Indonesien	labordiagnostisch bei nicht erfüllter Klinik
Hepatitis E	37 / m	Spanien	Fieber, Oberbauchbeschwerden

Häufungen aus der Meldeweche (MW)

In MW 16 wurden 19 Ausbrüche übermittelt.

Melde-kategorie	Anzahl der Ausbrüche	Anzahl Fälle im Ausbruch
Pertussis	3	2-3
Q-Fieber	1	6 (siehe S. 1)
Norovirus	10	bis zu 63
Rotavirus	1	2
Windpocken	4	3-31

Influenza in Baden-Württemberg

Die Influenzasaison neigt sich dem Ende zu. Für die laufende Saison wurden 1026 Meldungen übermittelt, davon 21 in der Meldeweche 16 und bisher 13 in der laufenden Meldeweche 17. Im Vergleich zur vorigen Saison 2012/13 mit 7349 übermittelten Influenza-Fällen trat in dieser Saison eine moderate Influenza-Aktivität auf.

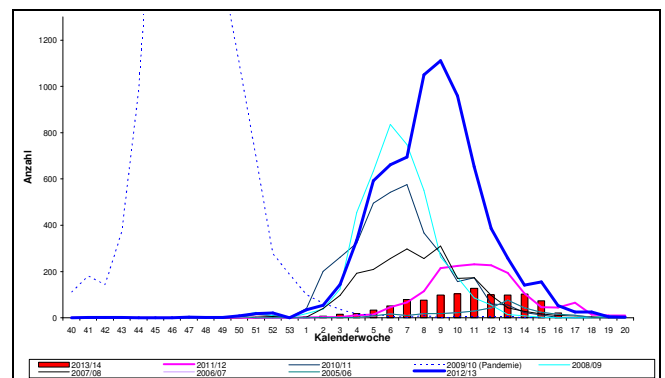


Abb. 1: Influenza 2013/2014 (Säulen) und Vorjahre (Linien)

Impressum

Landesgesundheitsamt Baden-Württemberg
im Regierungspräsidium Stuttgart
Nordbahnhofstr. 135 · 70191 Stuttgart
Telefon 0711 904-35000 · Fax 0711 904-35010
abteilung9@rps.bwl.de
www.gesundheitsamt-bw.de · www.rp-stuttgart.de

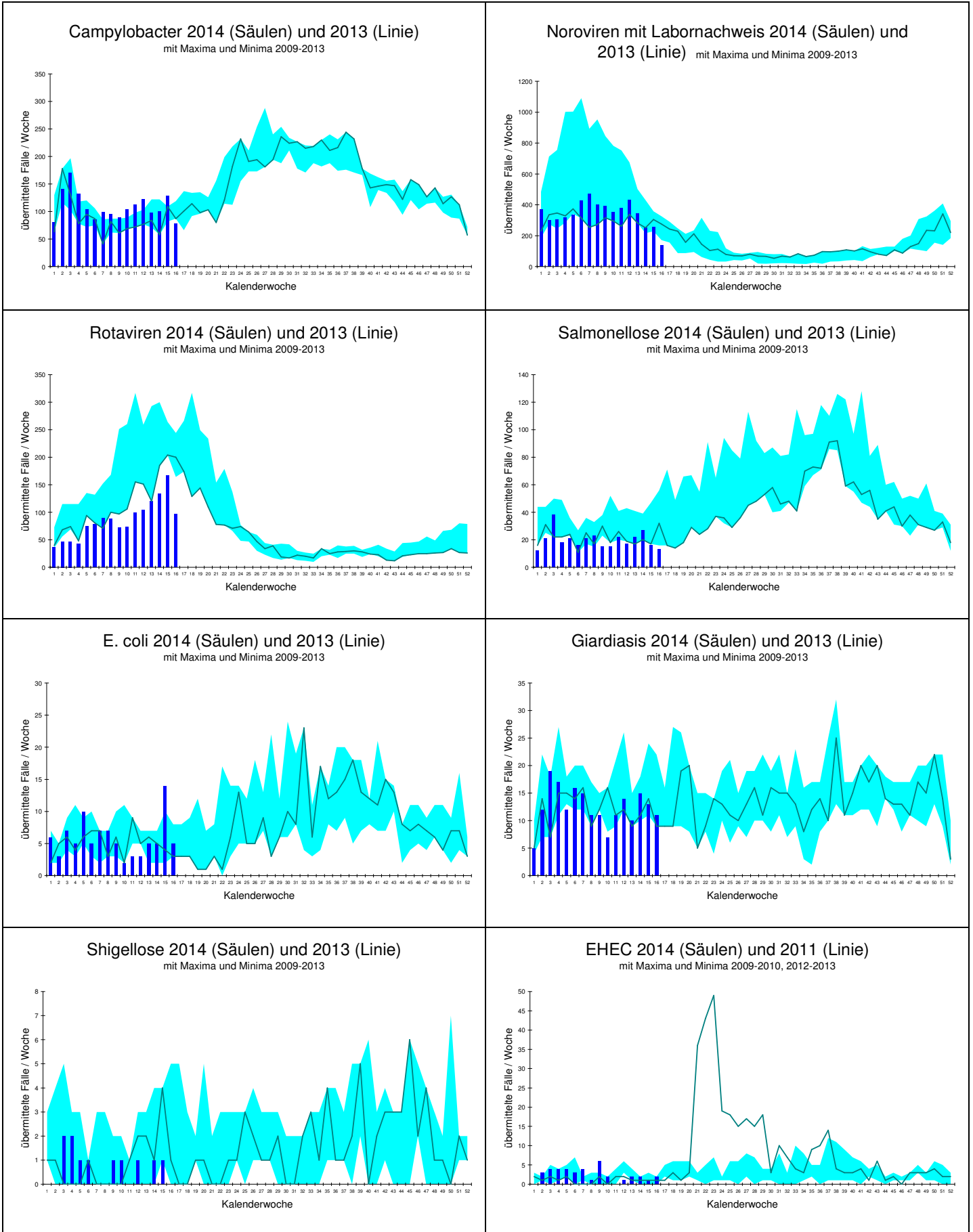
Kontakt:
IfSG-Meldestelle Baden-Württemberg
Dr. Christiane Wagner-Wiening
Dr. Dorothee Lohr
Anja Diedler
Tel. 0711/904 39 503 · Fax 0711/904 35 070
ifsg@rps.bwl.de

Am Ende einer jeden Woche bereitet das LGA die Daten der vorangegangenen Kalenderwoche auf. Diese werden im "Infektionsbericht Baden-Württemberg" den Gesundheitsämtern, Ärzten und Laboreinrichtungen, aber auch interessierten Laien zur Verfügung gestellt. Im Internet sind die Infektionsberichte abrufbar unter:
www.gesundheitsamt-bw.de.

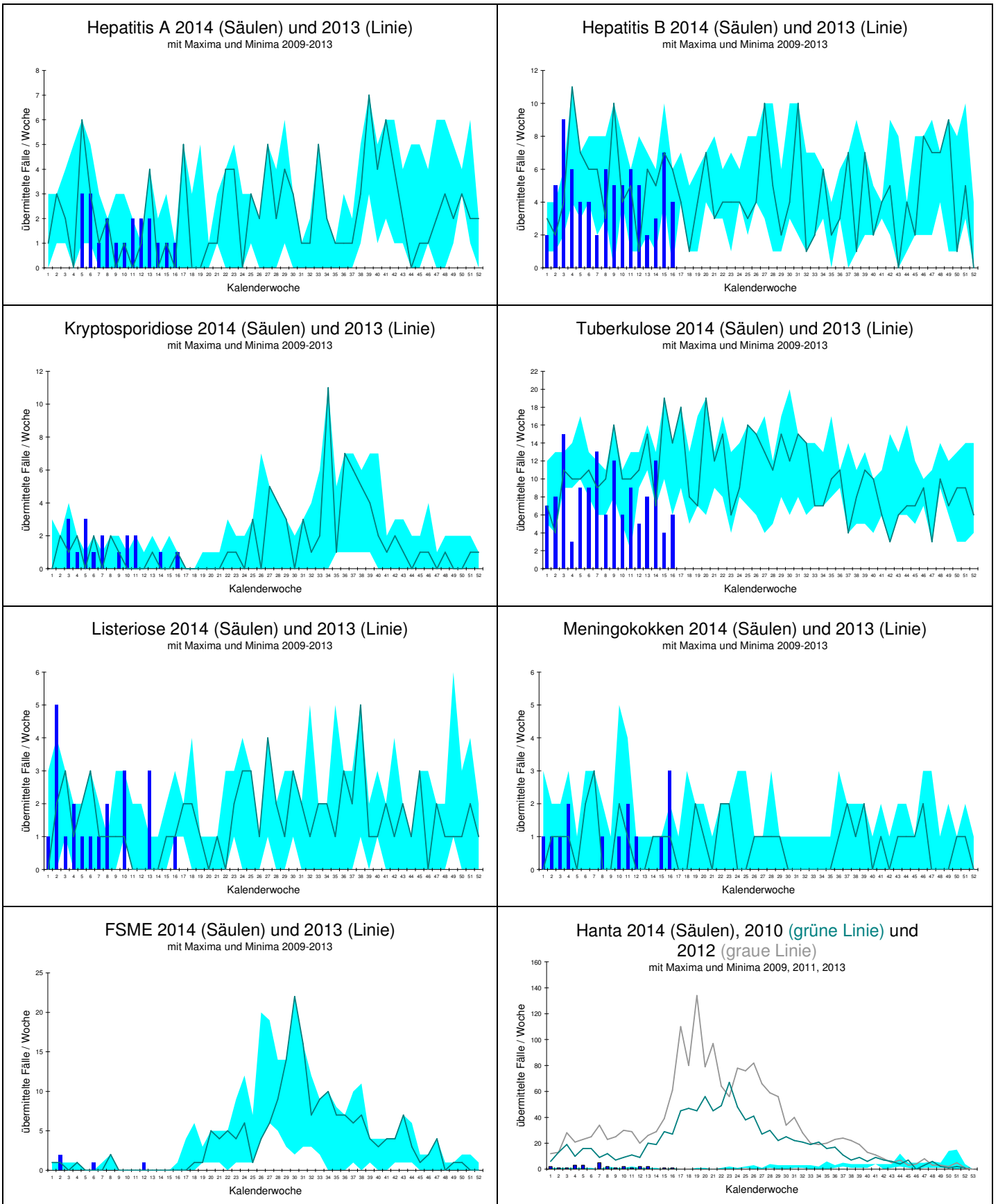
Erscheinungsweise:
Erscheint i.d.R. am Freitag jeder Arbeitswoche.

Vorläufiger Datenstand bei Redaktionsschluss. Änderungen sind durch Nachmeldungen und Streichungen möglich.

Grafiken zur Infektionsüberwachung ausgewählter Gastroenteritiden in Baden-Württemberg (Stand 24.04.2014, 10:00 Uhr)



Grafiken zur Infektionsüberwachung ausgewählter weiterer Krankheiten in Baden-Württemberg (Stand 24.04.2014, 10:00 Uhr)



Landkreis		Darmkrankheiten											Virushepatitiden						
		Campylobacter	E.coli-Enteritis	EHC/STEC	HUS	Giardiasis	Kryptosporidiose	Norovirus	Paratyphus	Rotavirus	Salmonellose	Shigellose	Typhus	Yersiniose	Hepatitis A	Hepatitis B	Hepatitis C	Hepatitis D	Hepatitis E
Freiburg	LK Breisgau-Hochschwarzwald	1						2		3						1			
	LK Emmendingen							4											
	LK Konstanz							2		3									
	LK Lörrach	2						3		3									
	LK Ortenaukreis	2						1		2									
	LK Rottweil	2						7		2									
	LK Schwarzwald-Baar-Kreis	1								2									
	LK Tuttlingen	1				1		5		1									
	LK Waldshut	1						1											
SK Freiburg i. Breisgau	4	1			1		2		9										
Karlsruhe	LK Calw	1				1			1	1									
	LK Enzkreis	1					2		7										
	LK Freudenstadt	2					2		1						1				
	LK Karlsruhe	8				1		2		1	1								
	LK Neckar-Odenwald-Kreis	1					3		2										
	LK Rastatt	3					9		3				1		1				
	LK Rhein-Neckar-Kreis	3	2				2		2				1			1			
	SK Baden-Baden	2							1										
	SK Heidelberg	2				1		2		1									1
	SK Karlsruhe	3					4		6	1				1					
	SK Mannheim	2	1				4												
SK Pforzheim						2													
Stuttgart	LK Böblingen						2		3							1			
	LK Esslingen	7					8		5	1									
	LK Göppingen	3					1		2										1
	LK Heidenheim								2										
	LK Heilbronn	1				1		4		1									
	LK Hohenlohekreis	1		1			3												
	LK Ludwigsburg	4	1				2		6				1						
	LK Main-Tauber-Kreis	1					1		2										
	LK Ostalbkreis	2				2		3		2							1		
	LK Rems-Murr-Kreis	1		1		2		7		8	4				1	1			
	LK Schwäbisch Hall	2								4						2			
	SK Heilbronn	2					3		1										
	SK Stuttgart	2					14		2	1									
	Tübingen	LK Alb-Donau-Kreis						5		4							1		
LK Biberach		2							1										
LK Bodenseekreis							5		1										
LK Ravensburg		1				1	1		1										
LK Reutlingen		2					9		1	1									
LK Sigmaringen		1					2												
LK Tübingen		1				1	7		3							1			
LK Zollernalbkreis		2								1									
SK Ulm	1					3													
Baden-Württemberg	78	5	2		11	1	139		97	13			3	1	4	8		2	

Übersicht i der Meldewoche 16/2014 nach Landkreis und Meldekategorie

Stand: 24.04.2014 11:16:31

Es sind jeweils die Fälle dargestellt, die in der ausgewiesenen Woche im Gesundheitsamt eingegangen sind und bis zum dritten Werktag der Folgewoche übermittelt wurden. Dargestellt werden alle Fälle, die übermittelt wurden, auch wenn sie der Falldefinition nicht entsprechen (Rohdaten). Veränderungen dieser Zahlen sind aufgrund nachträglicher Übermittlungen, Korrekturen und Streichungen möglich.

Die Meldekategorie Cholera ist nicht aufgeführt. Sollten solche Fälle im LGA eingehen, werden diese gesondert ausgewiesen.

Landkreis	Weitere Krankheiten																						
	Adenovirus	Botulismus	Brucellose	CIK	Clostridium difficile	Denguefieber	Diphtherie	FSME	Haemophilus i.	Hantavirus	Influenza	Legionellose	Leptospirose	Listeriose	Meningokokken	MRSA	Ornithose	Q-Fieber	Tuberkulose	Tularämie	VHF, andere	Weitere KH	Weitere KH-G
Freiburg	LK Breisgau-Hochschwarzwald									1													
	LK Emmendingen																						
	LK Konstanz											1											
	LK Lörrach											1				1							
	LK Ortenaukreis						1				1									1			
	LK Rottweil					1																	
	LK Schwarzwald-Baar-Kreis																						
	LK Tuttlingen											1											
	LK Waldshut																						
Karlsruhe	SK Freiburg i. Breisgau	1								2					1				1				
	LK Calw									1													
	LK Enzkreis																						
	LK Freudenstadt								1					1									
	LK Karlsruhe	2									2												
	LK Neckar-Odenwald-Kreis																						
	LK Rastatt																						
	LK Rhein-Neckar-Kreis				1																		
	SK Baden-Baden																						
	SK Heidelberg										1												
	SK Karlsruhe	2									1									1			
	SK Mannheim										1												
	SK Pforzheim										1					1							
Stuttgart	LK Böblingen																						
	LK Esslingen	1																					
	LK Göppingen					1													1				
	LK Heidenheim																						
	LK Heilbronn																						
	LK Hohenlohekreis																						
	LK Ludwigsburg										1					1							
	LK Main-Tauber-Kreis																						
	LK Ostalbkreis																						
	LK Rems-Murr-Kreis										1												
	LK Schwäbisch Hall																						
	SK Heilbronn										1												
	SK Stuttgart					1				1	3												
	Tübingen	LK Alb-Donau-Kreis										1				1							
LK Biberach					1			1												1			
LK Bodenseekreis																				1			
LK Ravensburg										1									1				
LK Reutlingen																							
LK Sigmaringen															1								
LK Tübingen						1					3								1				
LK Zollernalbkreis																2			4	1			
SK Ulm																							
Baden-Württemberg	6			1	4	2		2	1	21	4		1	3	5		7	6					

Übersicht II der Meldewoche 16/2014 nach Landkreis und Meldekategorie

Stand: 24.04.2014 11:16:44

Die Meldekategorien Ebola, Gelbfieber, Marburg, Lassa, Pest, Fleckfieber, Läuserückfallfieber, Lepra, Milzbrand, Poliomyelitis sowie SARS sind nicht aufgeführt. Sollten solche Fälle im LGA eingehen, werden diese gesondert ausgewiesen.

Landkreis		Impfpräventable					
		Keuchhusten	Masern	Mumps	Röteln, postnatal	Röteln, konnatal	Windpocken
Freiburg	LK Breisgau-Hochschwarzwald	1					1
	LK Emmendingen	1					
	LK Konstanz	2		1			7
	LK Lörrach	1		1			
	LK Ortenaukreis	2					12
	LK Rottweil						1
	LK Schwarzwald-Baar-Kreis	2					4
	LK Tuttlingen						4
	LK Waldshut	2					1
	SK Freiburg i. Breisgau	1					
Karlsruhe	LK Calw						
	LK Enzkreis						1
	LK Freudenstadt	1					
	LK Karlsruhe	1					3
	LK Neckar-Odenwald-Kreis						1
	LK Rastatt	2					1
	LK Rhein-Neckar-Kreis	3					5
	SK Baden-Baden	1					
	SK Heidelberg						2
	SK Karlsruhe						2
	SK Mannheim			1			3
	SK Pforzheim						1
Stuttgart	LK Böblingen	2					
	LK Esslingen						5
	LK Göppingen						1
	LK Heidenheim	2					
	LK Heilbronn						2
	LK Hohenlohekreis						2
	LK Ludwigsburg	1					8
	LK Main-Tauber-Kreis	1					1
	LK Ostalbkreis	2					2
	LK Rems-Murr-Kreis	1					5
	LK Schwäbisch Hall						
	SK Heilbronn						
	SK Stuttgart	2					7
Tübingen	LK Alb-Donau-Kreis	1					
	LK Biberach						
	LK Bodenseekreis						6
	LK Ravensburg	1					5
	LK Reutlingen						2
	LK Sigmaringen	3					
	LK Tübingen						
	LK Zollernalbkreis						2
SK Ulm						4	
Baden-Württemberg		36		3			101

Übersicht III der Meldewoche 16/2014 nach Landkreis und Meldekategorie