



Tagesbericht COVID-19

Freitag, 26.06.2020, 16:00

Fallzahlen bestätigter SARS-CoV-2-Infektionen Baden-Württemberg		
Bestätigte Fälle 35.541 (+55*)	Verstorbene** 1.829 (-1*)	Genesene*** 33.252 (+29*)
Geschätzter 4-Tages-R-Wert am 22.06.2020 0,97 (0,66-1,26)	Geschätzter 7-Tages-R-Wert am 21.06.2020 1,19 (1,01-1,38)	7-Tage-Inzidenz Baden-Württemberg 1,9

*Änderung gegenüber dem letzten Bericht vom 25.06.2020; ** verstorben mit und an SARS-CoV-2; *** Schätzwert

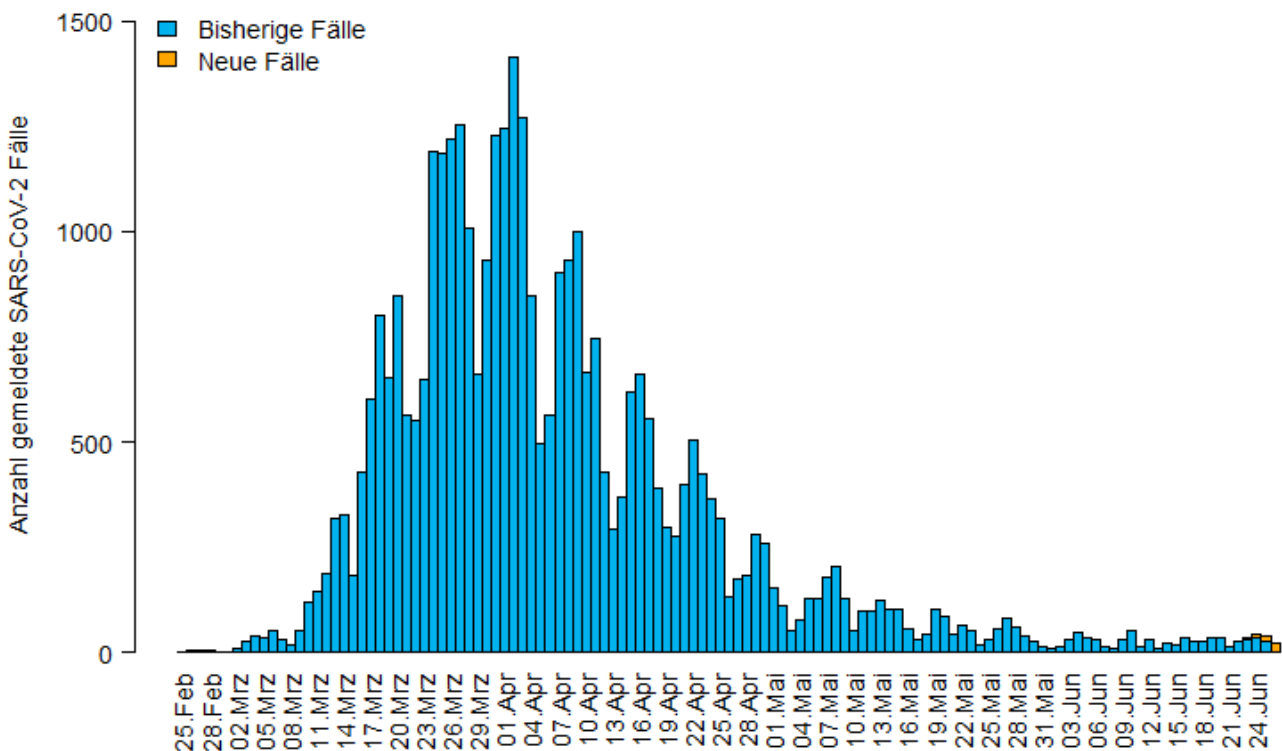


Abb.1: Anzahl der an das LGA übermittelten SARS-CoV-2 Fälle nach Meldedatum (blau: bisherige Fälle; gelb: neu übermittelte Fälle), Baden-Württemberg, Stand: 26.06.2020, 16:00 Uhr.

Hinweis: Das Meldedatum entspricht dem Datum, an dem das jeweilige Gesundheitsamt vor Ort Kenntnis von einem positiven Laborbefund erhalten hat. Die Übermittlung an das LGA erfolgt nicht immer am gleichen Tag.

Besondere Ereignisse

Keine

Tabelle 1: SARS-Cov-2, Anzahl Fälle, Todesfälle, Änderung zum Vortag und Fallzahl/100.000 Einwohner insgesamt sowie Fälle und Fallzahlen/100.000 Einwohner in den letzten 7 Tagen nach Meldekreis, Baden-Württemberg, Stand: 26.06.2020, 16:00 Uhr.

Meldelandkreis	Anzahl der Fälle	Fälle Änderung zum 25.06.	Fallzahl pro 100.000 Einwohner	Anzahl der Todesfälle	Todesfälle Änderung zum 25.06.	Anzahl der Fälle in den letzten 7 Tagen	7-Tage-Inzidenz pro 100.000 Einwohner
LK Alb-Donau-Kreis	651	-	330,8	27	-	0	0
LK Biberach	605	-	301,6	34	-	4	2,0
LK Böblingen	1.442	(+ 13)**	367,1	47	-	11	2,8
LK Bodenseekreis	296	(+ 1)	136,1	8	-	2	0,9
LK Breisgau-Hochschwarzwald	1.133	(- 6)**	430,2	70	(- 1)**	1	0,4
LK Calw	758	-	477,5	27	-	1	0,6
LK Emmendingen	532	-	320,9	43	-	3	1,8
LK Enzkreis	661	(- 8)**	331,8	21	-	5	2,5
LK Esslingen	1.855	(+ 8)	347,1	116	-	11	2,1
LK Freudenstadt	570	-	482,8	38	-	0	0
LK Göppingen	797	-	309,3	39	-	12	4,7
LK Heidenheim	510	-	384,1	41	-	0	0
LK Heilbronn	958	(- 1)**	278,4	42	-	9	2,6
LK Hohenlohekreis	778	-	691,9	47	-	6	5,3
LK Karlsruhe	997	-	224,1	79	-	10	2,2
LK Konstanz	468	-	163,6	16	-	0	0
LK Lörrach	666	-	291,1	61	-	0	0
LK Ludwigsburg	1.806	(+ 4)	331,3	72	-	12	2,2
LK Main-Tauber-Kreis	399	-	301,0	10	-	0	0
LK Neckar-Odenwald-Kreis	442	-	307,8	22	-	0	0
LK Ortenaukreis	1.213	(+ 2)	281,9	125	(- 1)**	3	0,7
LK Ostalbkreis	1.442	(+ 9)	459,1	37	-	20	6,4
LK Rastatt	526	(+ 3)	227,0	17	-	4	1,7
LK Ravensburg	559	(+ 1)	195,9	7	-	1	0,4
LK Rems-Murr-Kreis	1.643	(+ 3)	385,1	92	-	19	4,5
LK Reutlingen	1.553	(+ 1)	541,9	82	-	7	2,4
LK Rhein-Neckar-Kreis	963	(- 1)**	175,7	39	-	4	0,7
LK Rottweil	681	(+ 2)	487,4	26	-	6	4,3
LK Schwäbisch Hall	872	(+ 1)	443,7	59	-	3	1,5
LK Schwarzwald-Baar-Kreis	585	(+ 4)	275,1	31	-	15	7,1
LK Sigmaringen	776	-	592,5	35	-	0	0
LK Tübingen	1.292	-	568,0	60	-	0	0
LK Tuttlingen	509	-	362,1	23	-	4	2,8
LK Waldshut	311	-	181,9	35	-	0	0
LK Zollernalbkreis	1.216	(+ 1)	642,6	77	-	8	4,2
SK Baden-Baden	185	-	336,1	19	-	0	0
SK Freiburg im Breisgau	972	-	422,2	78	-	2	0,9
SK Heidelberg	315	(- 1)**	196,9	7	-	0	0
SK Heilbronn	469	(+ 1)	371,7	17	-	9	7,1
SK Karlsruhe	394	-	126,2	13	-	3	1,0
SK Mannheim	502	(+ 2)	162,4	13	-	6	1,9
SK Pforzheim	418	(+ 9)	332,1	8	-	0	0
SK Stuttgart	1.533	(+ 7)	241,1	64	(+ 1)	11	1,7
SK Ulm	288	-	227,8	5	-	0	0
Gesamtergebnis	35.541	(+ 55)	320,6	1.829	(- 1)	212	1,9

*Fälle, die mit und an SARS-CoV-2 verstorben sind; **Fallkorrektur durchgeführt durch das Gesundheitsamt

Weitere Informationen zur kartographischen Darstellung der kreisspezifischen Fälle/100.000 Einwohner finden Sie im Gesundheitsatlas Baden-Württemberg [hier](#), der kreisspezifischen Fälle/100.000 Einwohner in den letzten 7 Tagen [hier](#).