



# Baden-Württemberg

Ministerium für Soziales, Gesundheit und Integration  
Landesgesundheitsamt

Referat 73: Gesundheitsschutz, Infektionsschutz und Epidemiologie

## Tagesbericht COVID-19

Datenstand: Montag, 14.11.2022, 16:00 Uhr

COVID-19-Kennwerte Baden-Württemberg		
<b>Bestätigte Fälle</b> 4.859.254 (+4.728*)	<b>7-Tage-Inzidenz°</b> 166,2 (-17,3*) Vorwoche (187,1)	<b>COVID-19-Fälle aktuell auf ITS<sup>ooo</sup></b> 112 (-7*) Vorwoche (124)
<b>Verstorbene**</b> 17.954 (+17*)	<b>7-Tage Hospitalisierungsinzidenz°</b> 3,8 (-0,6*) Vorwoche (4,4)	<b>Anteil COVID-19-Belegungen an Gesamtzahl der betreibbaren ITS-Betten<sup>ooo</sup></b> 5,6% (-0,4%*) Vorwoche (6,1%)
<b>Genesene***</b> 4.707.999 (+15.543*)	<b>Geschätzter 7-Tages R-Wert °°</b> 0,81 (0,77 - 0,85)	<b>COVID-19-Fälle aktuell auf Normalstation<sup>oooo</sup></b> 1.382 (+5*) Vorwoche (1.639)
<b>Grundimmunisiert</b> 8.285.009 (+171*) 74,5 % (Vorwoche +0 %)"	<b>Erste Auffrischimpfung</b> 6.809.688 (+1.095*) 61,2 % (Vorwoche +0 %)"	<b>Zweite Auffrischimpfung</b> 1.126.954 (+16.338*) 10,1 % (Vorwoche +0,5 %)"

Abkürzungen: ITS: Intensivtherapiestation

\*Änderung gegenüber dem zuletzt berichteten Wert; \*\* verstorben mit und an COVID-19; \*\*\* Schätzwert; °Kennwert bezogen auf 100.000 Einwohner in Baden-Württemberg; Bezugsgröße: Bevölkerungsstand am 31. Dezember 2021 (Quelle: Statistisches Landesamt Baden-Württemberg); °°Die R-Schätzung bezieht alle übermittelten Fälle mit Erkrankungsbeginn bis 3 Tage vor dem aktuellen Datenstand (0:00 Uhr) mit ein (RKI, [https://www.rki.de/DE/Content/Infekt/EpidBull/Archiv/2020/17/Art\\_02.html](https://www.rki.de/DE/Content/Infekt/EpidBull/Archiv/2020/17/Art_02.html)); °°°Quelle: DIVI-Intensivregister; °°°°Quelle: Deutsche Krankenhausgesellschaft; "Impfquoten bezogen auf die Gesamtbevölkerung und Änderung zur Vorwoche;

Im vorliegenden Tagesbericht werden die landesweit einheitlich erfassten und an das RKI übermittelten Daten zu COVID-19-Fällen dargestellt, welche die Referenzdefinition erfüllen (<https://rki.de/covid-19-falldefinition>). Eine FAQ zur Berechnung der Inzidenzen finden Sie hier: <https://www.gesundheitsamt-bw.de/lga/de/fachinformationen/infodienste-newsletter/infektnews/seiten/lagebericht-covid-19/faq-zu-lagebericht/>.

Tabelle 1: COVID-19, Anzahl Fälle, Todesfälle, Änderung zum zuletzt berichteten Wert und Fallzahl/100.000 Einwohner insgesamt sowie Fälle und Fallzahlen/100.000 Einwohner in den letzten 7 Tagen nach Meldekreis, Baden-Württemberg, Stand: 14.11.2022 16:00 Uhr.

Meldekreis	Anzahl der übermittelten Fälle	Differenz übermittelter Fälle+ zum zuletzt berichteten Wert	Fallzahl pro 100.000 Einwohner*	Anzahl der übermittelten Todesfälle**	Differenz der übermittelten Todesfälle** zum zuletzt berichteten Wert	Anzahl gemeldeter Fälle in den letzten 7 Tagen	7-Tage-Inzidenz pro 100.000 Einwohner*
LK Alb-Donau-Kreis	87.966	(+ 62)	44.042,0	290	-	267	133,7
LK Biberach	96.270	(+ 65)	47.366,7	319	-	277	136,3
LK Böblingen	176.684	(+ 201)	44.935,5	520	-	542	137,8
LK Bodenseekreis	89.726	(+ 60)	40.992,3	374	-	333	152,1
LK Breisgau-Hochschwarzwald	111.481	(+ 143)	41.942,9	375	-	474	178,3
LK Calw	68.073	(+ 72)	42.364,0	340	(+ 2)	209	130,1
LK Emmendingen	76.804	(+ 96)	45.731,6	269	(+ 1)	397	236,4
LK Enzkreis	91.461	(+ 169)	45.676,4	354	-	447	223,2
LK Esslingen	234.169	(+ 256)	43.902,2	946	(+ 3)	1.059	198,5
LK Freudenstadt	54.363	(+ 29)	45.613,1	259	-	165	138,4
LK Göppingen	109.086	(+ 92)	42.110,7	415	-	298	115,0
LK Heidenheim	61.266	(+ 48)	46.079,2	349	-	199	149,7
LK Heilbronn	161.128	(+ 177)	46.328,0	373	(+ 1)	690	198,4
LK Hohenlohekreis	53.393	(+ 81)	47.117,8	196	-	186	164,1
LK Karlsruhe	201.004	(+ 231)	44.818,2	747	-	1.011	225,4
LK Konstanz	120.647	(+ 113)	41.877,2	448	-	561	194,7
LK Lörrach	90.403	(+ 121)	39.400,7	449	-	506	220,5
LK Ludwigsburg	223.730	(+ 207)	41.075,6	750	-	671	123,2
LK Main-Tauber-Kreis	59.631	(+ 53)	44.850,2	223	-	217	163,2
LK Neckar-Odenwald-Kreis	68.658	(+ 53)	47.702,7	226	-	247	171,6
LK Ortenaukreis	204.259	(+ 166)	47.006,3	885	-	665	153,0
LK Ostalbkreis	146.333	(+ 147)	46.453,6	611	-	503	159,7
LK Rastatt	108.980	(+ 113)	46.914,3	405	-	493	212,2
LK Ravensburg	127.057	(+ 87)	44.269,0	231	(+ 1)	370	128,9
LK Rems-Murr-Kreis	190.439	(+ 162)	44.566,3	690	(+ 1)	732	171,3
LK Reutlingen	127.242	(+ 73)	44.157,0	514	-	404	140,2
LK Rhein-Neckar-Kreis	233.736	(+ 226)	42.572,5	818	(+ 3)	1.058	192,7
LK Rottweil	65.734	(+ 30)	46.803,8	299	-	147	104,7
LK Schwäbisch Hall	84.544	(+ 38)	42.399,6	371	-	209	104,8
LK Schwarzwald-Baar-Kreis	93.750	(+ 67)	43.934,7	415	(+ 1)	297	139,2
LK Sigmaringen	65.215	(+ 70)	49.508,4	185	-	228	173,1
LK Tübingen	99.550	(+ 130)	43.319,2	273	-	456	198,4
LK Tuttlingen	64.247	(+ 61)	45.112,8	277	-	212	148,9
LK Waldshut	70.137	(+ 105)	40.956,2	357	(+ 1)	319	186,3
LK Zollernalbkreis	87.859	(+ 140)	46.109,3	387	-	474	248,8
SK Baden-Baden	22.762	(+ 26)	40.992,7	121	(+ 1)	132	237,7
SK Freiburg im Breisgau	100.942	(+ 102)	43.538,0	292	-	412	177,7
SK Heidelberg	59.063	(+ 58)	37.089,4	157	-	239	150,1
SK Heilbronn	57.518	(+ 45)	45.789,8	282	-	193	153,6
SK Karlsruhe	125.224	(+ 161)	40.855,8	389	-	582	189,9
SK Mannheim	130.521	(+ 89)	41.856,3	534	-	478	153,3
SK Pforzheim	57.049	(+ 102)	45.446,9	342	-	270	215,1
SK Stuttgart	243.622	(+ 157)	38.900,2	744	(+ 2)	634	101,2
SK Ulm	57.528	(+ 44)	45.315,8	153	-	221	174,1
<b>Gesamtergebnis</b>	<b>4.859.254</b>	<b>(+ 4.728)</b>	<b>43.680,1</b>	<b>17.954</b>	<b>(+ 17)</b>	<b>18.484</b>	<b>166,2</b>

\*Bezugsgröße: Bevölkerungsstand am 31. Dezember 2021 (Quelle: Statistisches Landesamt Baden-Württemberg); \*\*Fälle, die mit und an COVID-19 verstorben sind; \*\*\*Datenkorrektur durch das Gesundheitsamt; +Das (-)-Zeichen weist darauf hin, dass eine Differenz von Null oder keine Fälle an das LGA übermittelt wurden.

Weitere Informationen zur kartographischen Darstellung der kreisspezifischen Fälle/100.000 Einwohner finden Sie im Gesundheitsatlas Baden-Württemberg [hier](#), der kreisspezifischen Fälle/100.000 Einwohner in den letzten 7 Tagen [hier](#).

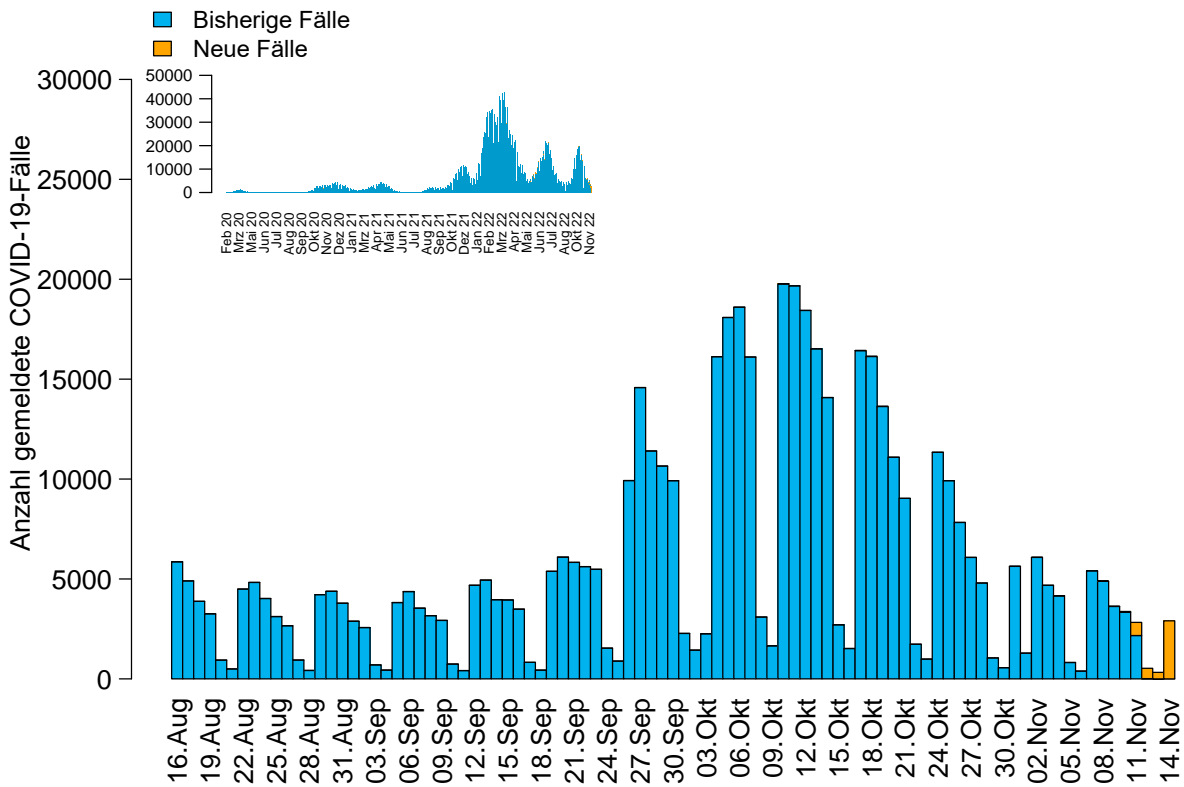


Abbildung 1: Anzahl der übermittelten COVID-19-Fälle nach Meldedatum (blau: bisherige Fälle; gelb: neu übermittelte Fälle), Baden-Württemberg, Stand: 14.11.2022, 16:00 Uhr.

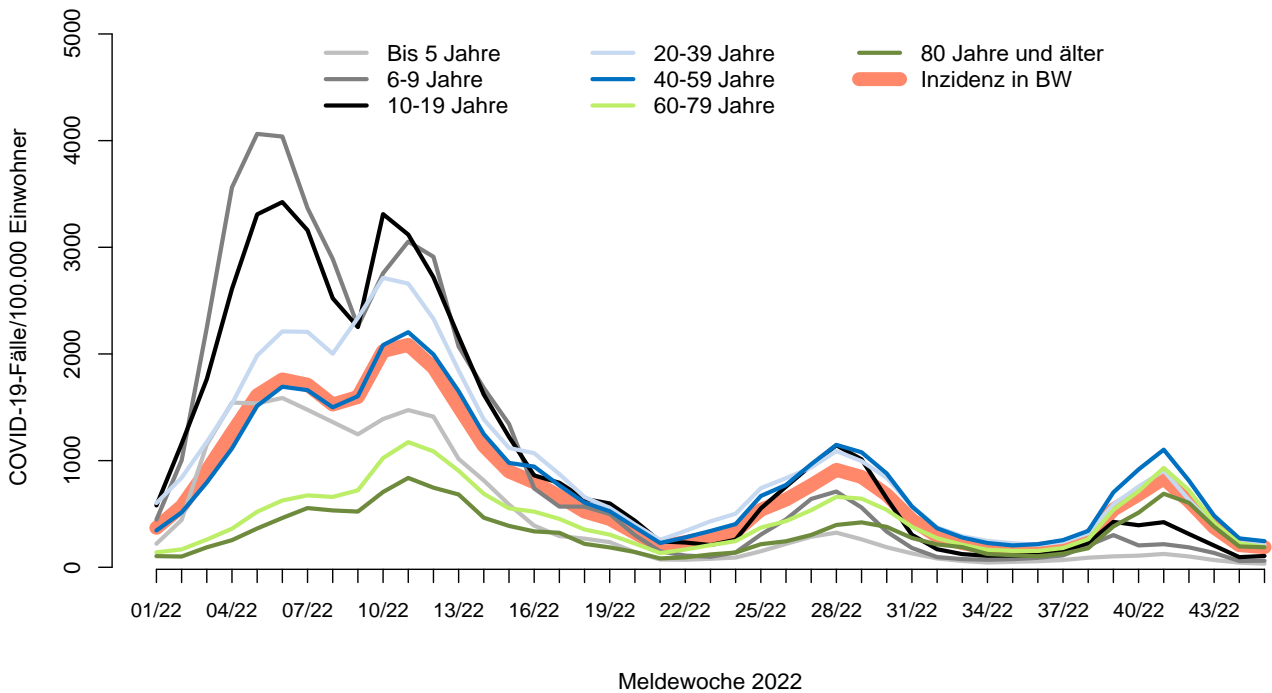


Abbildung 2: Übermittelte COVID-19-Fälle 2021/22 pro 100.000 Einwohner nach Altersgruppe und Meldewoche mit Landesdurchschnitt (rote Linie), Baden-Württemberg, Stand: 14.11.2022, 16:00 Uhr.