



Baden-Württemberg

Ministerium für Soziales, Gesundheit und Integration
Landesgesundheitsamt

Referat 73: Gesundheitsschutz, Infektionsschutz und Epidemiologie

Tagesbericht COVID-19

Datenstand: Dienstag, 08.11.2022, 16:00 Uhr

| COVID-19-Kennwerte Baden-Württemberg | | |
|--|---|---|
| Bestätigte Fälle 4.843.237 (+5.188*) | 7-Tage-Inzidenz° 219,7 (+32,6*) Vorwoche (302,5) | COVID-19-Fälle aktuell auf ITS^{°°} 120 (-4*) Vorwoche (155) |
| Verstorbene** 17.855 (+32*) | 7-Tage Hospitalisierungsinzidenz° 5,3 (+0,9*) Vorwoche (5,1) | Anteil COVID-19-Belegungen an Gesamtzahl der betreibbaren ITS-Betten^{°°°} 6,0% (-0,1%*) Vorwoche (7,6%) |
| Genesene*** 4.644.946 (+17.864*) | Geschätzter 7-Tages R-Wert °° 0,88 (0,82 - 0,94) | COVID-19-Fälle aktuell auf Normalstation^{°°°°} 1.371 (-268*) Vorwoche (1.682) |
| Grundimmunisiert 8.284.293 (+49*) 74,5 % (Vorwoche +0 %)" | Erste Auffrischimpfung 6.805.715 (+544*) 61,2 % (Vorwoche +0,1 %)" | Zweite Auffrischimpfung 1.073.973 (+4.858*) 9,7 % (Vorwoche +0,4 %)" |

Abkürzungen: ITS: Intensivtherapiestation

*Änderung gegenüber dem zuletzt berichteten Wert; ** verstorben mit und an COVID-19; *** Schätzwert; °Kennwert bezogen auf 100.000 Einwohner in Baden-Württemberg; Bezugsgröße: Bevölkerungsstand am 31. Dezember 2021 (Quelle: Statistisches Landesamt Baden-Württemberg); °°Die R-Schätzung bezieht alle übermittelten Fälle mit Erkrankungsbeginn bis 3 Tage vor dem aktuellen Datenstand (0:00 Uhr) mit ein (RKI, https://www.rki.de/DE/Content/Infekt/EpidBull/Archiv/2020/17/Art_02.html); °°°Quelle: DIVI-Intensivregister; °°°°Quelle: Deutsche Krankenhausgesellschaft; "Impfquoten bezogen auf die Gesamtbevölkerung und Änderung zur Vorwoche;

Im vorliegenden Tagesbericht werden die landesweit einheitlich erfassten und an das RKI übermittelten Daten zu COVID-19-Fällen dargestellt, welche die Referenzdefinition erfüllen (<https://rki.de/covid-19-falldefinition>). Eine FAQ zur Berechnung der Inzidenzen finden Sie hier: <https://www.gesundheitsamt-bw.de/lga/de/fachinformationen/infodienste-newsletter/infektnews/seiten/lagebericht-covid-19/faq-zu-lagebericht/>.

Tabelle 1: COVID-19, Anzahl Fälle, Todesfälle, Änderung zum zuletzt berichteten Wert und Fallzahl/100.000 Einwohner insgesamt sowie Fälle und Fallzahlen/100.000 Einwohner in den letzten 7 Tagen nach Meldekreis, Baden-Württemberg, Stand: 08.11.2022 16:00 Uhr.

| Meldekreis | Anzahl der übermittelten Fälle | Differenz übermittelter Fälle+ zum zuletzt berichteten Wert | Fallzahl pro 100.000 Einwohner* | Anzahl der übermittelten Todesfälle** | Differenz der übermittelten Todesfälle** zum zuletzt berichteten Wert | Anzahl gemeldeter Fälle in den letzten 7 Tagen | 7-Tage-Inzidenz pro 100.000 Einwohner* |
|------------------------------------|--------------------------------|---|---------------------------------|---------------------------------------|---|--|--|
| LK Alb-Donau-Kreis | 87.764 | (+ 88) | 43.940,9 | 287 | - | 404 | 202,3 |
| LK Biberach | 96.070 | (+ 81) | 47.268,3 | 319 | (+ 2) | 389 | 191,4 |
| LK Böblingen | 176.226 | (+ 158) | 44.819,0 | 520 | (+ 1) | 797 | 202,7 |
| LK Bodenseekreis | 89.480 | (+ 104) | 40.879,9 | 370 | (+ 2) | 443 | 202,4 |
| LK Breisgau-Hochschwarzwald | 111.047 | (+ 107) | 41.779,7 | 373 | (+ 1) | 548 | 206,2 |
| LK Calw | 67.906 | (+ 66) | 42.260,1 | 333 | - | 430 | 267,6 |
| LK Emmendingen | 76.484 | (+ 102) | 45.541,1 | 267 | (+ 1) | 431 | 256,6 |
| LK Enzkreis | 91.130 | (+ 231) | 45.511,1 | 352 | (+ 1) | 728 | 363,6 |
| LK Esslingen | 233.235 | (+ 195) | 43.727,1 | 937 | (+ 1) | 1.100 | 206,2 |
| LK Freudenstadt | 54.245 | (+ 58) | 45.514,0 | 256 | (+ 1) | 283 | 237,4 |
| LK Göppingen | 108.787 | (+ 111) | 41.995,2 | 415 | - | 350 | 135,1 |
| LK Heidenheim | 61.071 | (+ 77) | 45.932,6 | 347 | - | 203 | 152,7 |
| LK Heilbronn | 160.611 | (+ 189) | 46.179,4 | 372 | - | 996 | 286,4 |
| LK Hohenlohekreis | 53.220 | (+ 24) | 46.965,2 | 194 | - | 201 | 177,4 |
| LK Karlsruhe | 200.226 | (+ 244) | 44.644,8 | 746 | (+ 1) | 1.352 | 301,5 |
| LK Konstanz | 120.224 | (+ 172) | 41.730,4 | 447 | - | 807 | 280,1 |
| LK Lörrach | 90.047 | (+ 154) | 39.245,6 | 449 | - | 594 | 258,9 |
| LK Ludwigsburg | 223.038 | (+ 178) | 40.948,5 | 749 | (+ 1) | 890 | 163,4 |
| LK Main-Tauber-Kreis | 59.395 | (+ 90) | 44.672,7 | 222 | (+ 1) | 311 | 233,9 |
| LK Neckar-Odenwald-Kreis | 68.470 | (+ 62) | 47.572,1 | 226 | - | 411 | 285,6 |
| LK Ortenaukreis | 203.605 | (+ 220) | 46.855,8 | 880 | (+ 1) | 879 | 202,3 |
| LK Ostalbkreis | 145.878 | (+ 153) | 46.309,2 | 611 | - | 737 | 234,0 |
| LK Rastatt | 108.619 | (+ 143) | 46.758,9 | 405 | - | 748 | 322,0 |
| LK Ravensburg | 126.756 | (+ 136) | 44.164,2 | 229 | - | 618 | 215,3 |
| LK Rems-Murr-Kreis | 189.863 | (+ 209) | 44.431,5 | 683 | (+ 10) | 1.137 | 266,1 |
| LK Reutlingen | 126.919 | (+ 158) | 44.044,9 | 512 | (+ 2) | 584 | 202,7 |
| LK Rhein-Neckar-Kreis [#] | 232.344 | - | 42.319,0 | 802 | - | 819 | 149,2 |
| LK Rottweil | 65.618 | (+ 66) | 46.721,2 | 298 | - | 209 | 148,8 |
| LK Schwäbisch Hall | 84.393 | (+ 58) | 42.323,9 | 364 | - | 254 | 127,4 |
| LK Schwarzwald-Baar-Kreis | 93.527 | (+ 72) | 43.830,2 | 412 | (+ 1) | 507 | 237,6 |
| LK Sigmaringen | 65.038 | (+ 58) | 49.374,1 | 185 | - | 411 | 312,0 |
| LK Tübingen | 99.223 | (+ 134) | 43.176,8 | 273 | - | 696 | 302,9 |
| LK Tuttlingen | 64.094 | (+ 63) | 45.005,4 | 277 | - | 293 | 205,7 |
| LK Waldshut | 69.811 | (+ 72) | 40.765,8 | 356 | - | 320 | 186,9 |
| LK Zollernalbkreis | 87.467 | (+ 85) | 45.903,6 | 387 | - | 533 | 279,7 |
| SK Baden-Baden | 22.664 | (+ 35) | 40.816,2 | 119 | - | 148 | 266,5 |
| SK Freiburg im Breisgau | 100.556 | (+ 109) | 43.371,5 | 290 | - | 476 | 205,3 |
| SK Heidelberg [#] | 58.727 | - | 36.878,4 | 153 | - | 207 | 130,0 |
| SK Heilbronn | 57.372 | (+ 50) | 45.673,6 | 282 | - | 196 | 156,0 |
| SK Karlsruhe | 124.761 | (+ 129) | 40.704,8 | 388 | (+ 1) | 829 | 270,5 |
| SK Mannheim | 130.153 | (+ 110) | 41.738,3 | 534 | (+ 1) | 523 | 167,7 |
| SK Pforzheim | 56.849 | (+ 158) | 45.287,5 | 342 | - | 458 | 364,9 |
| SK Stuttgart | 242.967 | (+ 413) | 38.795,6 | 742 | (+ 1) | 889 | 142,0 |
| SK Ulm | 57.357 | (+ 66) | 45.181,1 | 150 | (+ 2) | 299 | 235,5 |
| Gesamtergebnis | 4.843.237 | (+ 5.188) | 43.536,1 | 17.855 | (+ 32) | 24.438 | 219,7 |

*Bezugsgröße: Bevölkerungsstand am 31. Dezember 2021 (Quelle: Statistisches Landesamt Baden-Württemberg); **Fälle, die mit und an COVID-19 verstorben sind; ***Datenkorrektur durch das Gesundheitsamt; #Aufgrund technischer Probleme keine Übermittlung möglich; +Das (-)-Zeichen weist darauf hin, dass eine Differenz von Null oder keine Fälle an das LGA übermittelt wurden.

Weitere Informationen zur kartographischen Darstellung der kreisspezifischen Fälle/100.000 Einwohner finden Sie im Gesundheitsatlas Baden-Württemberg [hier](#), der kreisspezifischen Fälle/100.000 Einwohner in den letzten 7 Tagen [hier](#).

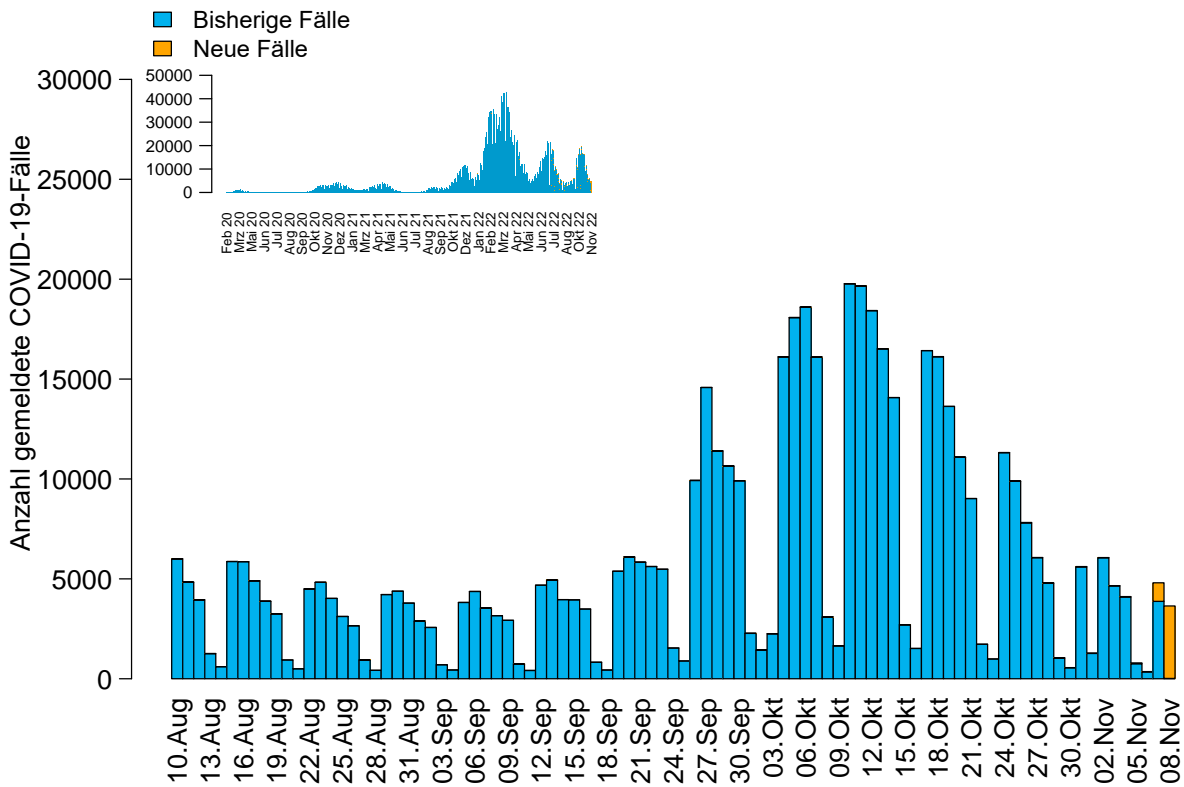


Abbildung 1: Anzahl der übermittelten COVID-19-Fälle nach Meldedatum (blau: bisherige Fälle; gelb: neu übermittelte Fälle), Baden-Württemberg, Stand: 08.11.2022, 16:00 Uhr.

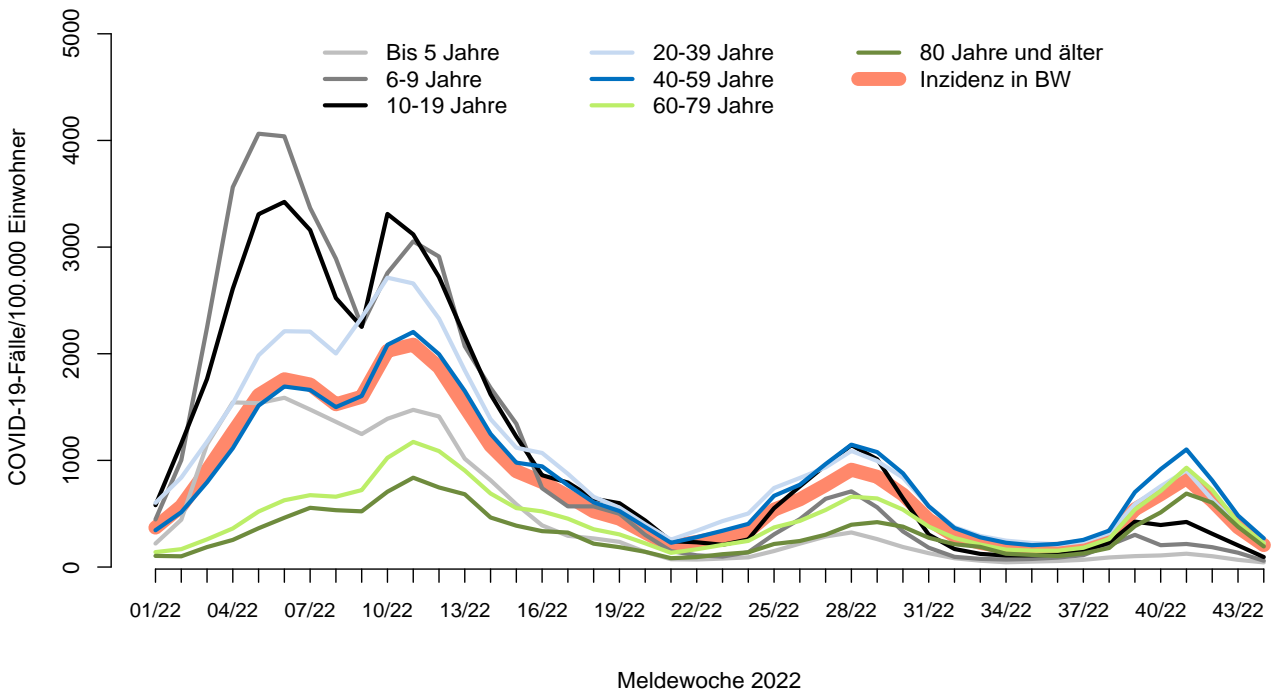


Abbildung 2: Übermittelte COVID-19-Fälle 2021/22 pro 100.000 Einwohner nach Altersgruppe und Meldewoche mit Landesdurchschnitt (rote Linie), Baden-Württemberg, Stand: 08.11.2022, 16:00 Uhr.