



Baden-Württemberg

Ministerium für Soziales, Gesundheit und Integration
Landesgesundheitsamt

Referat 73: Gesundheitsschutz, Infektionsschutz und Epidemiologie

Tagesbericht COVID-19

Datenstand: Mittwoch, 28.09.2022, 16:00 Uhr

COVID-19-Kennwerte Baden-Württemberg		
Bestätigte Fälle 4.504.094 (+13.906*)	7-Tage-Inzidenz° 410,3 (+71,0*) Vorwoche (211,0)	COVID-19-Fälle aktuell auf ITS^{°°} 78 (+0*) Vorwoche (72)
Verstorbene** 17.290 (+10*)	7-Tage Hospitalisierungsinzidenz° 4,3 (+0,9*) Vorwoche (2,2)	Anteil COVID-19-Belegungen an Gesamtzahl der betreibbaren ITS-Betten^{°°°} 3,7% (+0 %*) Vorwoche (3,3 %)
Genesene*** 4.379.415 (+4.353*)	Geschätzter 7-Tages R-Wert °° 1,31 (1,21 - 1,41)	COVID-19-Fälle aktuell auf Normalstation^{°°°°} 748 (-4*) Vorwoche (647)
Grundimmunisiert 8.277.365 (+229*) 74,6 % (Vorwoche +0,1 %)"	Erste Auffrischimpfung 6.774.070 (+809*) 61,0 % (Vorwoche +0 %)"	Zweite Auffrischimpfung 730.652 (+7.024*) 6,6 % (Vorwoche +0,3 %)"

Abkürzungen: ITS: Intensivtherapiestation

*Änderung gegenüber dem zuletzt berichteten Wert; ** verstorben mit und an COVID-19; *** Schätzwert; °Kennwert bezogen auf 100.000 Einwohner in Baden-Württemberg; Bezugsgröße: Bevölkerungsstand am 31. Dezember 2021 (Quelle: Statistisches Landesamt Baden-Württemberg); °°Die R-Schätzung bezieht alle übermittelten Fälle mit Erkrankungsbeginn bis 3 Tage vor dem aktuellen Datenstand (0:00 Uhr) mit ein (RKI, https://www.rki.de/DE/Content/Infekt/EpidBull/Archiv/2020/17/Art_02.html); °°°Quelle: DIVI-Intensivregister; °°°°Quelle: Deutsche Krankenhausgesellschaft; "Impfquoten bezogen auf die Gesamtbevölkerung und Änderung zur Vorwoche;

Im vorliegenden Tagesbericht werden die landesweit einheitlich erfassten und an das RKI übermittelten Daten zu COVID-19-Fällen dargestellt, welche die Referenzdefinition erfüllen (<https://rki.de/covid-19-falldefinition>). Eine FAQ zur Berechnung der Inzidenzen finden Sie hier: <https://www.gesundheitsamt-bw.de/lga/de/fachinformationen/infodienste-newsletter/infektnews/seiten/lagebericht-covid-19/faq-zu-lagebericht/>.

Tabelle 1: COVID-19, Anzahl Fälle, Todesfälle, Änderung zum zuletzt berichteten Wert und Fallzahl/100.000 Einwohner insgesamt sowie Fälle und Fallzahlen/100.000 Einwohner in den letzten 7 Tagen nach Meldekreis, Baden-Württemberg, Stand: 28.09.2022 16:00 Uhr.

Meldekreis	Anzahl der übermittelten Fälle	Differenz übermittelter Fälle+ zum zuletzt berichteten Wert	Fallzahl pro 100.000 Einwohner*	Anzahl der übermittelten Todesfälle**	Differenz der übermittelten Todesfälle** zum zuletzt berichteten Wert	Anzahl gemeldeter Fälle in den letzten 7 Tagen	7-Tage-Inzidenz pro 100.000 Einwohner*
LK Alb-Donau-Kreis	82.243	(+ 163)	41.176,7	277	-	687	344,0
LK Biberach	90.807	(+ 149)	44.678,8	307	-	593	291,8
LK Böblingen	162.820	(+ 436)	41.409,5	508	(+ 1)	1.721	437,7
LK Bodenseekreis	84.339	(+ 306)	38.531,2	354	(+ 1)	798	364,6
LK Breisgau-Hochschwarzwald ++	102.760	(+ 1071)	38.661,8	355	-	1.248	469,5
LK Calw	63.421	(+ 164)	39.468,9	321	-	518	322,4
LK Emmendingen	69.877	(+ 331)	41.607,1	258	-	1.047	623,4
LK Enzkreis	83.388	(+ 326)	41.644,7	347	-	782	390,5
LK Esslingen	214.935	(+ 708)	40.296,2	896	-	1.797	336,9
LK Freudenstadt	50.197	(+ 148)	42.117,6	245	-	484	406,1
LK Göppingen	100.795	(+ 299)	38.910,1	404	(+ 1)	857	330,8
LK Heidenheim	56.831	(+ 167)	42.743,6	327	(+ 1)	492	370,0
LK Heilbronn	149.246	(+ 311)	42.911,7	356	-	1.512	434,7
LK Hohenlohekreis	49.426	(+ 123)	43.617,1	192	-	476	420,1
LK Karlsruhe	183.924	(+ 513)	41.009,9	732	-	2.357	525,5
LK Konstanz	111.460	(+ 291)	38.688,4	433	-	1.197	415,5
LK Lörrach	84.351	(+ 256)	36.763,1	438	-	858	373,9
LK Ludwigsburg	207.625	(+ 324)	38.118,8	739	(+ 1)	1.742	319,8
LK Main-Tauber-Kreis	55.102	(+ 281)	41.443,8	213	-	759	570,9
LK Neckar-Odenwald-Kreis	63.196	(+ 239)	43.907,8	223	-	869	603,8
LK Ortenaukreis	188.449	(+ 609)	43.368,0	865	-	2.355	542,0
LK Ostalbkreis	136.785	(+ 322)	43.422,6	607	-	1.361	432,1
LK Rastatt	99.284	(+ 294)	42.740,3	391	(+ 1)	1.200	516,6
LK Ravensburg	119.471	(+ 287)	41.625,9	227	-	942	328,2
LK Rems-Murr-Kreis	175.959	(+ 409)	41.177,7	642	-	1.610	376,8
LK Reutlingen	118.010	(+ 279)	40.953,2	488	-	1.146	397,7
LK Rhein-Neckar-Kreis	214.279	(+ 771)	39.028,7	764	(- 1)	2.727	496,7
LK Rottweil	61.123	(+ 241)	43.520,6	285	(+ 1)	560	398,7
LK Schwäbisch Hall	79.150	(+ 298)	39.694,5	358	-	1.131	567,2
LK Schwarzwald-Baar-Kreis	88.220	(+ 213)	41.343,1	392	-	804	376,8
LK Sigmaringen	60.567	(+ 173)	45.979,9	179	(+ 1)	607	460,8
LK Tübingen	91.583	(+ 275)	39.852,3	268	-	1.049	456,5
LK Tuttlingen	60.315	(+ 111)	42.351,9	276	-	476	334,2
LK Waldshut	64.874	(+ 239)	37.882,8	339	-	790	461,3
LK Zollernalbkreis	80.637	(+ 193)	42.319,1	373	(+ 2)	956	501,7
SK Baden-Baden	20.981	(+ 74)	37.785,2	111	-	246	443,0
SK Freiburg im Breisgau ++	93.638	(+ 903)	40.387,7	281	-	1.080	465,8
SK Heidelberg	54.515	(+ 180)	34.233,4	149	-	703	441,5
SK Heilbronn	54.485	(+ 85)	43.375,3	273	-	407	324,0
SK Karlsruhe	115.531	(+ 226)	37.693,4	386	-	1.040	339,3
SK Mannheim	122.806	(+ 368)	39.382,2	518	(+ 1)	1.208	387,4
SK Pforzheim	53.388	(+ 120)	42.530,4	335	-	365	290,8
SK Stuttgart	229.937	(+ 478)	36.715,0	717	-	1.547	247,0
SK Ulm	53.364	(+ 152)	42.035,8	141	-	538	423,8
Gesamtergebnis	4.504.094	(+ 13906)	40.487,5	17.290	(+ 10)	45.642	410,3

*Bezugsgröße: Bevölkerungsstand am 31. Dezember 2021 (Quelle: Statistisches Landesamt Baden-Württemberg); **Fälle, die mit und an COVID-19 verstorben sind; ++Zahlreiche Nachmeldungen aufgrund eines technischen Problems in einem Labor; +Das (-)-Zeichen weist darauf hin, dass eine Differenz von Null oder keine Fälle an das LGA übermittelt wurden.

Weitere Informationen zur kartographischen Darstellung der kreisspezifischen Fälle/100.000 Einwohner finden Sie im Gesundheitsatlas Baden-Württemberg [hier](#), der kreisspezifischen Fälle/100.000 Einwohner in den letzten 7 Tagen [hier](#).

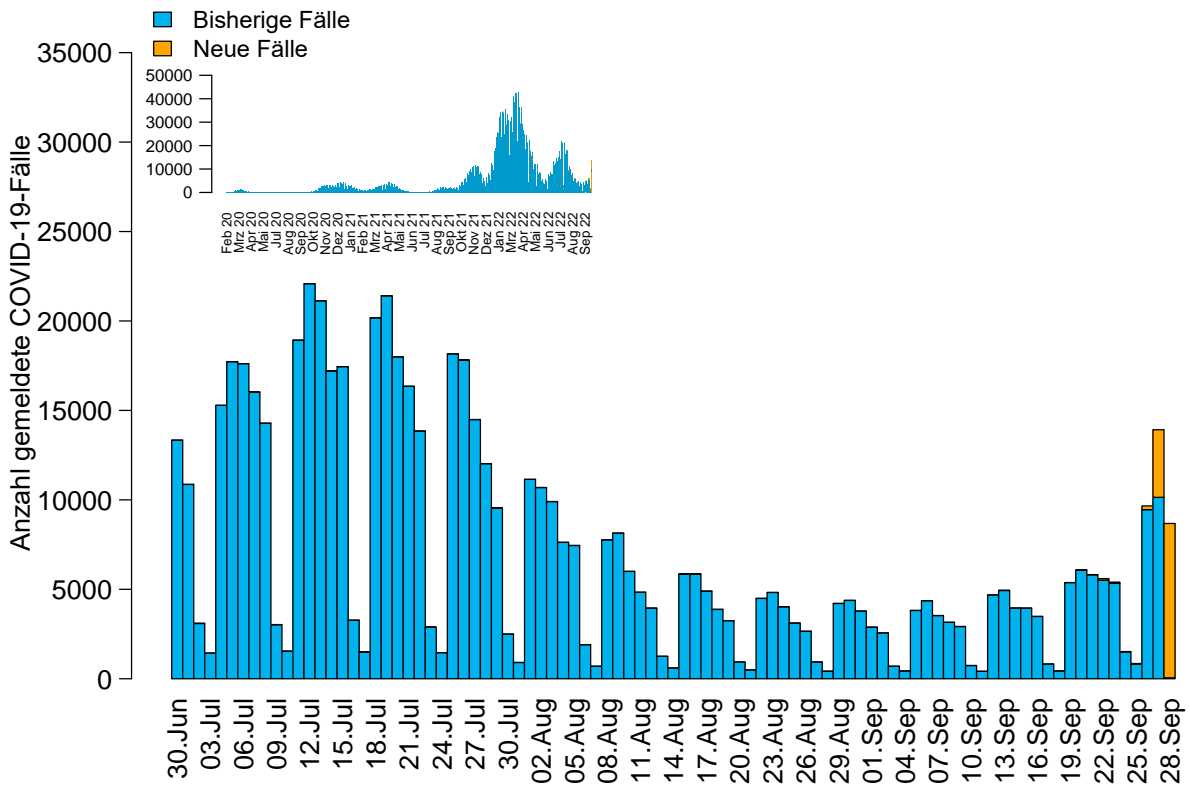


Abbildung 1: Anzahl der übermittelten COVID-19-Fälle nach Meldedatum (blau: bisherige Fälle; gelb: neu übermittelte Fälle), Baden-Württemberg, Stand: 28.09.2022, 16:00 Uhr.

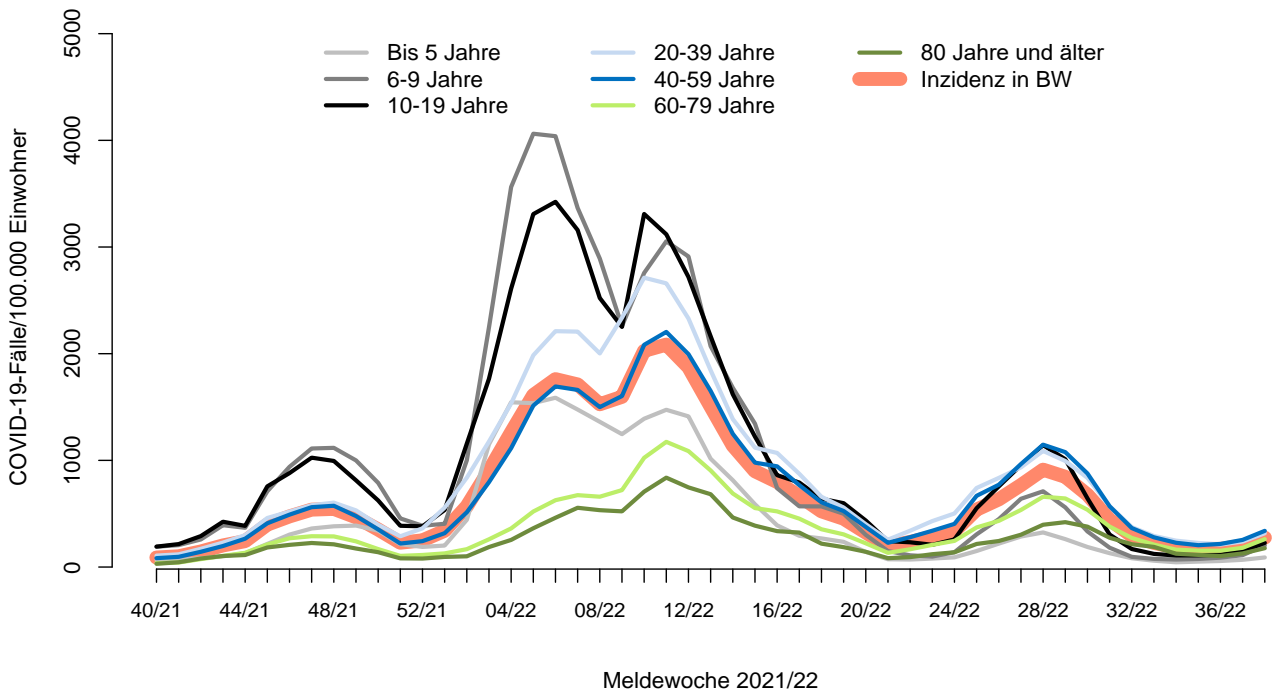


Abbildung 2: Übermittelte COVID-19-Fälle 2021/22 pro 100.000 Einwohner nach Altersgruppe und Meldewoche mit Landesdurchschnitt (rote Linie), Baden-Württemberg, Stand: 28.09.2022, 16:00 Uhr.