



Baden-Württemberg

Ministerium für Soziales, Gesundheit und Integration
Landesgesundheitsamt

Referat 73: Gesundheitsschutz, Infektionsschutz und Epidemiologie

Tagesbericht COVID-19

Datenstand: Freitag, 19.08.2022, 16:00 Uhr

| COVID-19-Kennwerte Baden-Württemberg | | |
|---|---|---|
| Bestätigte Fälle 4.355.411 (+3.361*) | 7-Tage-Inzidenz° 218,7 (-6,3*) Vorwoche (285,5) | COVID-19-Fälle aktuell auf ITS^{ooo} 83 (-2*) Vorwoche (94) |
| Verstorbene** 16.852 (+11*) | 7-Tage Hospitalisierungsinzidenz° 3,0 (+0,1*) Vorwoche (3,4) | Anteil COVID-19-Belegungen an Gesamtzahl der betreibbaren ITS-Betten^{ooo} 3,8% (-0,1%*) Vorwoche (4,4%) |
| Genesene*** 4.173.203 (+14.167*) | Geschätzter 7-Tages R-Wert^{oo} 0,89 (0,81 - 0,95) | COVID-19-Fälle aktuell auf Normalstation^{ooo} 1.284 (+6*) Vorwoche (1.265) |
| Mindestens einmal Geimpfte 8.402.591 (+154*) 75,7 % (Vorwoche +0 %)" | Grundimmunisiert 8.269.654 (+189*) 74,5 % (Vorwoche +0 %)" | Auffrischimpfungen 7.392.316 (+3.010*) 66,6 % (Vorwoche +0,2 %)" |

Abkürzungen: ITS: Intensivtherapiestation

*Änderung gegenüber dem zuletzt berichteten Wert; ** verstorben mit und an COVID-19; *** Schätzwert; °Kennwert bezogen auf 100.000 Einwohner in Baden-Württemberg; Bezugsgröße: Bevölkerungsstand am 31. Dezember 2020 (Quelle: Statistisches Landesamt Baden-Württemberg); °°Die R-Schätzung bezieht alle übermittelten Fälle mit Erkrankungsbeginn bis 3 Tage vor dem aktuellen Datenstand (0:00 Uhr) mit ein (RKI, https://www.rki.de/DE/Content/Infekt/EpidBull/Archiv/2020/17/Art_02.html); °°°Quelle: DIVI-Intensivregister; °°°°Quelle: Deutsche Krankenhausgesellschaft; "Impfquoten bezogen auf die Gesamtbevölkerung und Änderung zur Vorwoche; Im vorliegenden Tagesbericht werden die landesweit einheitlich erfassten und an das RKI übermittelten Daten zu COVID-19-Fällen dargestellt, welche die Referenzdefinition erfüllen (<https://rki.de/covid-19-falldefinition>). Eine FAQ zur Berechnung der Inzidenzen finden Sie hier: <https://www.gesundheitsamt-bw.de/lga/de/fachinformationen/infodienste-newsletter/infektnews/seiten/lagebericht-covid-19/faq-zu-lagebericht/>.

Tabelle 1: COVID-19, Anzahl Fälle, Todesfälle, Änderung zum zuletzt berichteten Wert und Fallzahl/100.000 Einwohner insgesamt sowie Fälle und Fallzahlen/100.000 Einwohner in den letzten 7 Tagen nach Meldekreis, Baden-Württemberg, Stand: 19.08.2022 16:00 Uhr.

| Meldekreis | Anzahl der übermittelten Fälle | Differenz übermittelter Fälle+ zum zuletzt berichteten Wert | Fallzahl pro 100.000 Einwohner* | Anzahl der übermittelten Todesfälle** | Differenz der übermittelten Todesfälle** zum zuletzt berichteten Wert | Anzahl gemeldeter Fälle in den letzten 7 Tagen | 7-Tage-Inzidenz pro 100.000 Einwohner* |
|-----------------------------|--------------------------------|---|---------------------------------|---------------------------------------|---|--|--|
| LK Alb-Donau-Kreis | 80.151 | (+ 49) | 40.438,6 | 256 | - | 315 | 158,9 |
| LK Biberach | 88.780 | (+ 49) | 43.896,2 | 302 | - | 343 | 169,6 |
| LK Böblingen | 157.117 | (+ 186) | 39.989,3 | 499 | - | 939 | 239,0 |
| LK Bodenseekreis | 82.042 | (+ 37) | 37.651,0 | 349 | - | 369 | 169,3 |
| LK Breisgau-Hochschwarzwald | 99.430 | (+ 91) | 37.539,6 | 349 | - | 632 | 238,6 |
| LK Calw | 61.615 | (+ 46) | 38.473,6 | 308 | - | 300 | 187,3 |
| LK Emmendingen | 66.892 | (+ 49) | 40.088,2 | 257 | (+ 1) | 460 | 275,7 |
| LK Enzkreis | 80.438 | (+ 75) | 40.268,9 | 344 | - | 455 | 227,8 |
| LK Esslingen | 208.711 | (+ 129) | 39.112,5 | 867 | (+ 3) | 1.056 | 197,9 |
| LK Freudenstadt | 48.555 | (+ 30) | 41.021,8 | 243 | - | 259 | 218,8 |
| LK Göppingen | 97.825 | (+ 72) | 37.802,2 | 403 | - | 469 | 181,2 |
| LK Heidenheim | 55.069 | (+ 38) | 41.463,9 | 320 | (+ 1) | 262 | 197,3 |
| LK Heilbronn | 144.391 | (+ 119) | 41.687,8 | 351 | - | 957 | 276,3 |
| LK Hohenlohekreis | 47.808 | (+ 59) | 42.396,1 | 191 | - | 328 | 290,9 |
| LK Karlsruhe | 176.834 | (+ 136) | 39.573,3 | 719 | (+ 1) | 1.118 | 250,2 |
| LK Konstanz | 107.832 | (+ 85) | 37.588,4 | 432 | - | 661 | 230,4 |
| LK Lörrach | 81.843 | (+ 58) | 35.764,0 | 430 | - | 480 | 209,8 |
| LK Ludwigsburg | 200.335 | (+ 202) | 36.760,7 | 728 | - | 1.007 | 184,8 |
| LK Main-Tauber-Kreis | 52.733 | (+ 21) | 39.743,3 | 207 | - | 308 | 232,1 |
| LK Neckar-Odenwald-Kreis | 60.667 | (+ 40) | 42.189,3 | 223 | (+ 1) | 322 | 223,9 |
| LK Ortenaukreis | 181.629 | (+ 113) | 41.987,4 | 857 | - | 882 | 203,9 |
| LK Ostalbkreis | 133.000 | (+ 65) | 42.317,1 | 599 | - | 575 | 182,9 |
| LK Rastatt | 95.682 | (+ 99) | 41.226,1 | 385 | - | 682 | 293,9 |
| LK Ravensburg | 116.366 | (+ 81) | 40.703,3 | 226 | - | 562 | 196,6 |
| LK Rems-Murr-Kreis | 170.065 | (+ 94) | 39.801,2 | 626 | - | 1.346 | 315,0 |
| LK Reutlingen | 114.260 | (+ 60) | 39.743,0 | 481 | - | 495 | 172,2 |
| LK Rhein-Neckar-Kreis | 205.438 | (+ 256) | 37.472,8 | 739 | (+ 1) | 1.568 | 286,0 |
| LK Rottweil | 59.313 | (+ 40) | 42.316,2 | 279 | - | 248 | 176,9 |
| LK Schwäbisch Hall | 76.819 | (+ 56) | 38.824,9 | 354 | - | 465 | 235,0 |
| LK Schwarzwald-Baar-Kreis | 85.800 | (+ 40) | 40.305,9 | 386 | - | 342 | 160,7 |
| LK Sigmaringen | 58.545 | (+ 38) | 44.709,3 | 178 | (+ 1) | 252 | 192,4 |
| LK Tübingen | 88.461 | (+ 68) | 38.718,7 | 263 | - | 484 | 211,8 |
| LK Tuttlingen | 58.735 | (+ 36) | 41.455,5 | 265 | - | 294 | 207,5 |
| LK Waldshut | 62.604 | (+ 39) | 36.559,9 | 329 | - | 254 | 148,3 |
| LK Zollernalbkreis | 77.863 | (+ 62) | 41.010,3 | 259 | - | 486 | 256,0 |
| SK Baden-Baden | 20.178 | (+ 18) | 36.390,2 | 107 | - | 157 | 283,1 |
| SK Freiburg im Breisgau | 90.552 | (+ 66) | 39.210,2 | 273 | - | 502 | 217,4 |
| SK Heidelberg | 52.445 | (+ 74) | 33.038,1 | 139 | - | 332 | 209,1 |
| SK Heilbronn | 53.142 | (+ 25) | 42.023,4 | 269 | - | 235 | 185,8 |
| SK Karlsruhe | 111.631 | (+ 69) | 36.192,6 | 373 | (+ 1) | 654 | 212,0 |
| SK Mannheim | 118.755 | (+ 121) | 38.342,6 | 506 | - | 903 | 291,6 |
| SK Pforzheim | 51.818 | (+ 40) | 41.120,2 | 334 | - | 279 | 221,4 |
| SK Stuttgart | 221.547 | (+ 187) | 35.149,2 | 717 | (+ 1) | 952 | 151,0 |
| SK Ulm | 51.695 | (+ 43) | 40.896,3 | 130 | - | 297 | 235,0 |
| Gesamtergebnis | 4.355.411 | (+ 3.361) | 39.227,2 | 16.852 | (+ 11) | 24.286 | 218,7 |

*Bezugsgröße: Bevölkerungsstand am 31. Dezember 2020 (Quelle: Statistisches Landesamt Baden-Württemberg); **Fälle, die mit und an COVID-19 verstorben sind; ***Datenkorrektur durch das Gesundheitsamt; +Das (-)-Zeichen weist darauf hin, dass eine Differenz von Null oder keine Fälle an das LGA übermittelt wurden.

Weitere Informationen zur kartographischen Darstellung der kreisspezifischen Fälle/100.000 Einwohner finden Sie im Gesundheit atlas Baden-Württemberg [hier](#), der kreisspezifischen Fälle/100.000 Einwohner in den letzten 7 Tagen [hier](#).

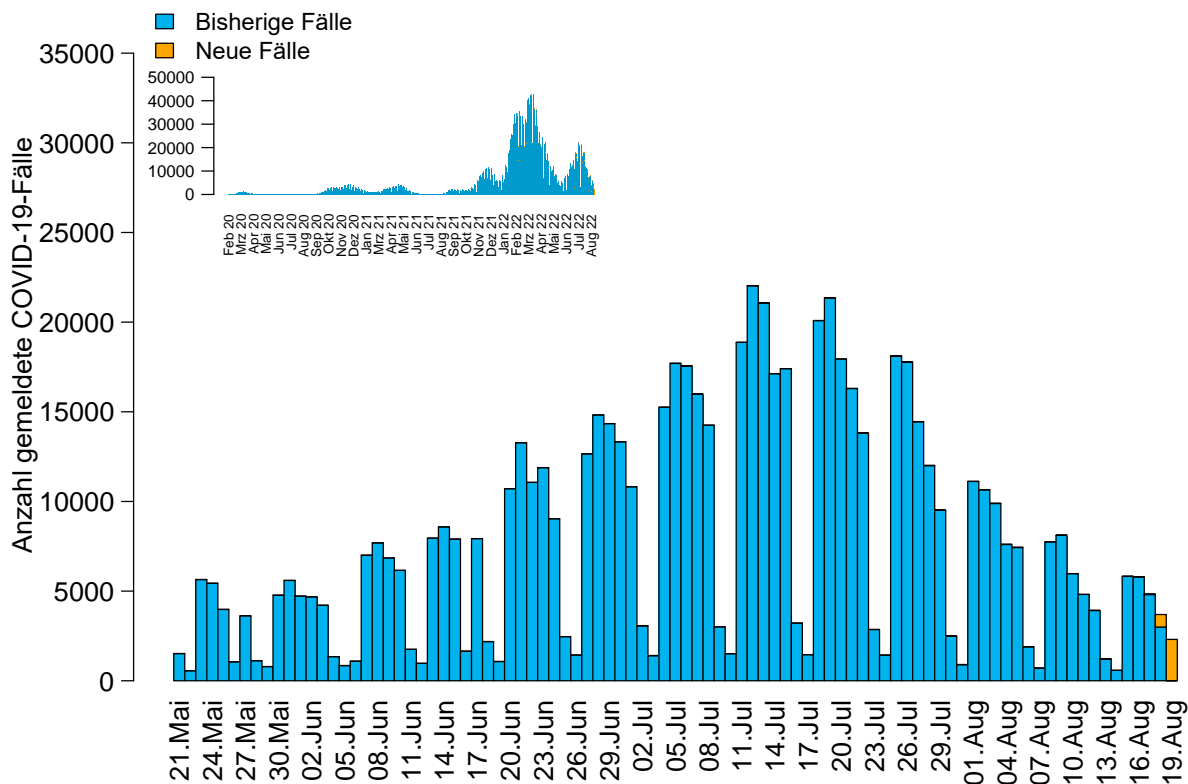


Abbildung 1: Anzahl der übermittelten COVID-19-Fälle nach Meldedatum (blau: bisherige Fälle; gelb: neu übermittelte Fälle), Baden-Württemberg, Stand: 19.08.2022, 16:00 Uhr.

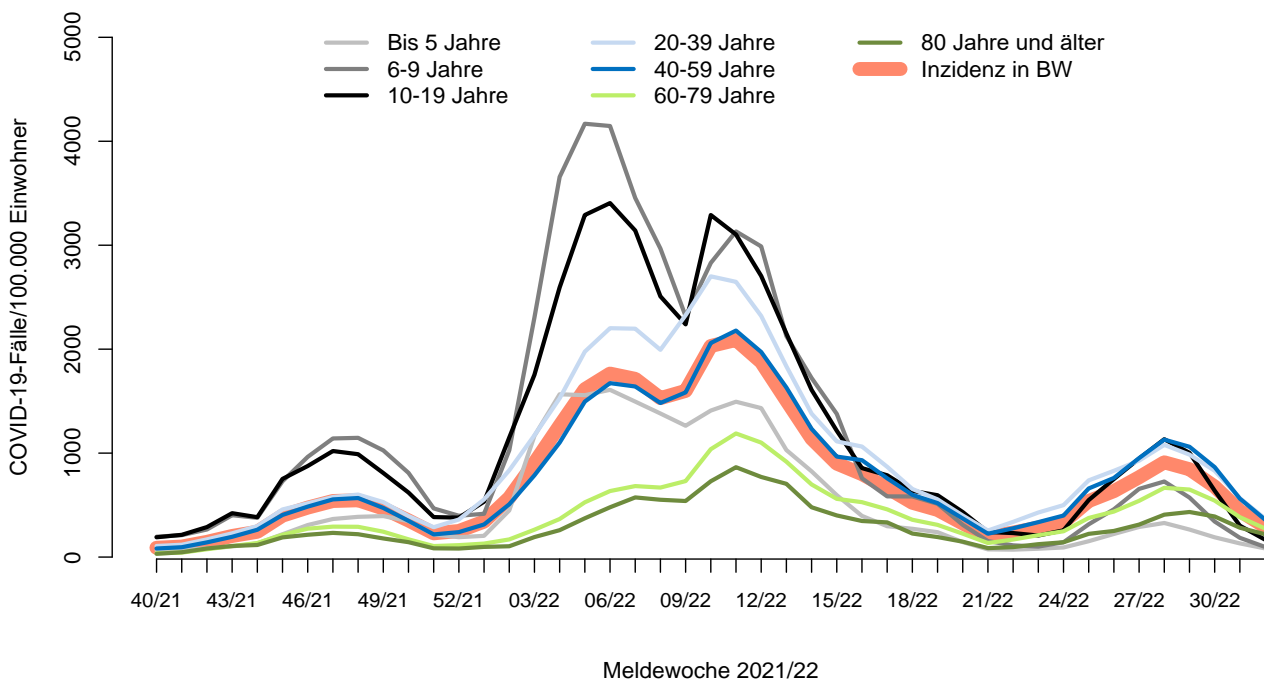


Abbildung 2: Übermittelte COVID-19-Fälle 2021/22 pro 100.000 Einwohner nach Altersgruppe und Meldewoche mit Landesdurchschnitt (rote Linie), Baden-Württemberg, Stand: 19.08.2022, 16:00 Uhr.