



Baden-Württemberg

Ministerium für Soziales, Gesundheit und Integration
Landesgesundheitsamt

Referat 73: Gesundheitsschutz, Infektionsschutz und Epidemiologie

Tagesbericht COVID-19

Datenstand: Dienstag, 16.08.2022, 16:00 Uhr

COVID-19-Kennwerte Baden-Württemberg		
Bestätigte Fälle 4.342.564 (+6.237*)	7-Tage-Inzidenz° 238,1 (-18,0*) Vorwoche (366,3)	COVID-19-Fälle aktuell auf ITS^{ooo} 102 (-2*) Vorwoche (114)
Verstorbene** 16.800 (+36*)	7-Tage Hospitalisierungsinzidenz° 2,8 (+0,2*) Vorwoche (3,6)	Anteil COVID-19-Belegungen an Gesamtzahl der betreibbaren ITS- Betten^{ooo} 4,8% (0%*) Vorwoche (5,3%)
Genesene*** 4.123.972 (+18.484*)	Geschätzter 7-Tages R-Wert^{oo} 0,77 (0,73 - 0,81)	COVID-19-Fälle aktuell auf Normalstation^{oooo} 1.273 (+1*) Vorwoche (1.415)
Mindestens einmal Geimpfte 8.402.152 (+110*) 75,7 % (Vorwoche +0 %)"	Grundimmunisiert 8.269.012 (+171*) 74,5 % (Vorwoche +0 %)"	Auffrischimpfungen 7.383.816 (+1.282*) 66,5 % (Vorwoche +0,1 %)"

Abkürzungen: ITS: Intensivtherapiestation

*Änderung gegenüber dem zuletzt berichteten Wert; ** verstorben mit und an COVID-19; *** Schätzwert; °Kennwert bezogen auf 100.000 Einwohner in Baden-Württemberg; Bezugsgröße: Bevölkerungsstand am 31. Dezember 2020 (Quelle: Statistisches Landesamt Baden-Württemberg); °°Die R-Schätzung bezieht alle übermittelten Fälle mit Erkrankungsbeginn bis 3 Tage vor dem aktuellen Datenstand (0:00 Uhr) mit ein (RKI, https://www.rki.de/DE/Content/Infekt/EpidBull/Archiv/2020/17/Art_02.html); °°°Quelle: DIVI-Intensivregister; °°°°Quelle: Deutsche Krankenhausgesellschaft; "Impfquoten bezogen auf die Gesamtbevölkerung und Änderung zur Vorwoche; Im vorliegenden Tagesbericht werden die landesweit einheitlich erfassten und an das RKI übermittelten Daten zu COVID-19-Fällen dargestellt, welche die Referenzdefinition erfüllen (<https://rki.de/covid-19-falldefinition>). Eine FAQ zur Berechnung der Inzidenzen finden Sie hier: <https://www.gesundheitsamt-bw.de/lga/de/fachinformationen/infodienste-newsletter/infektnews/seiten/lagebericht-covid-19/faq-zu-lagebericht/>.

Tabelle 1: COVID-19, Anzahl Fälle, Todesfälle, Änderung zum zuletzt berichteten Wert und Fallzahl/100.000 Einwohner insgesamt sowie Fälle und Fallzahlen/100.000 Einwohner in den letzten 7 Tagen nach Meldekreis, Baden-Württemberg, Stand: 16.08.2022 16:00 Uhr.

Meldekreis	Anzahl der übermittelten Fälle	Differenz übermittelter Fälle+ zum zuletzt berichteten Wert	Fallzahl pro 100.000 Einwohner*	Anzahl der übermittelten Todesfälle**	Differenz der übermittelten Todesfälle** zum zuletzt berichteten Wert	Anzahl gemeldeter Fälle in den letzten 7 Tagen	7-Tage-Inzidenz pro 100.000 Einwohner*
LK Alb-Donau-Kreis	79.964	(+ 64)	40.344,3	253	(+ 2)	322	162,5
LK Biberach	88.611	(+ 89)	43.812,6	301	-	439	217,1
LK Böblingen	156.603	(+ 228)	39.858,4	498	(+ 3)	932	237,2
LK Bodenseekreis	81.881	(+ 119)	37.577,2	344	-	479	219,8
LK Breisgau-Hochschwarzwald	99.092	(+ 169)	37.412,0	347	-	674	254,5
LK Calw	61.447	(+ 81)	38.368,6	299	(+ 5)	333	207,9
LK Emmendingen	66.671	(+ 140)	39.955,8	256	(+ 1)	499	299,0
LK Enzkreis	80.215	(+ 145)	40.157,3	344	-	516	258,3
LK Esslingen	208.180	(+ 236)	39.013,0	863	(+ 14)	1.272	238,4
LK Freudenstadt	48.441	(+ 69)	40.925,4	243	-	268	226,4
LK Göppingen	97.554	(+ 151)	37.697,5	403	(+ 1)	539	208,3
LK Heidenheim	54.941	(+ 65)	41.367,5	317	-	237	178,4
LK Heilbronn	143.935	(+ 179)	41.556,1	350	-	1.006	290,4
LK Hohenlohekreis	47.655	(+ 107)	42.260,4	190	-	419	371,6
LK Karlsruhe	176.301	(+ 285)	39.454,0	717	-	1.204	269,4
LK Konstanz	107.509	(+ 148)	37.475,8	432	-	710	247,5
LK Lörrach	81.634	(+ 171)	35.672,7	430	-	519	226,8
LK Ludwigsburg	199.650	(+ 378)	36.635,0	724	-	985	180,7
LK Main-Tauber-Kreis	52.567	(+ 63)	39.618,2	207	-	320	241,2
LK Neckar-Odenwald-Kreis	60.522	(+ 75)	42.088,5	222	-	352	244,8
LK Ortenaukreis	181.172	(+ 265)	41.881,7	855	-	968	223,8
LK Ostalbkreis	132.719	(+ 122)	42.227,7	600	-	645	205,2
LK Rastatt	95.353	(+ 179)	41.084,3	385	-	677	291,7
LK Ravensburg	116.092	(+ 174)	40.607,5	226	-	759	265,5
LK Rems-Murr-Kreis	169.339	(+ 328)	39.631,3	625	-	1.369	320,4
LK Reutlingen	114.000	(+ 137)	39.652,6	478	(+ 1)	525	182,6
LK Rhein-Neckar-Kreis	204.507	(+ 312)	37.302,9	738	(+ 2)	1.439	262,5
LK Rottweil	59.173	(+ 54)	42.216,4	279	(+ 1)	220	157,0
LK Schwäbisch Hall	76.575	(+ 75)	38.701,6	353	(+ 1)	554	280,0
LK Schwarzwald-Baar-Kreis	85.604	(+ 55)	40.213,8	386	(+ 2)	381	179,0
LK Sigmaringen	58.415	(+ 42)	44.610,0	176	-	310	236,7
LK Tübingen	88.235	(+ 120)	38.619,8	263	-	586	256,5
LK Tuttlingen	58.592	(+ 91)	41.354,6	265	-	320	225,9
LK Waldshut	62.440	(+ 71)	36.464,1	329	-	243	141,9
LK Zollernalbkreis	77.632	(+ 136)	40.888,7	259	-	523	275,5
SK Baden-Baden	20.103	(+ 45)	36.254,9	107	-	174	313,8
SK Freiburg im Breisgau	90.279	(+ 144)	39.092,0	273	(+ 1)	521	225,6
SK Heidelberg	52.260	(+ 38)	32.921,6	139	-	393	247,6
SK Heilbronn	53.030	(+ 57)	41.934,9	270	(+ -3)	288	227,7
SK Karlsruhe	111.338	(+ 143)	36.097,6	372	-	773	250,6
SK Mannheim	118.302	(+ 210)	38.196,3	505	(+ 2)	1.068	344,8
SK Pforzheim	51.647	(+ 85)	40.984,5	332	(+ 1)	293	232,5
SK Stuttgart	220.842	(+ 319)	35.037,3	716	-	1.071	169,9
SK Ulm	51.542	(+ 73)	40.775,3	129	(+ 2)	316	250,0
Gesamtergebnis	4.342.564	(+ 6.237)	39.111,5	16.800	(+ 36)	26.441	238,1

*Bezugsgröße: Bevölkerungsstand am 31. Dezember 2020 (Quelle: Statistisches Landesamt Baden-Württemberg); **Fälle, die mit und an COVID-19 verstorben sind; ***Datenkorrektur durch das Gesundheitsamt; +Das (-)-Zeichen weist darauf hin, dass eine Differenz von Null oder keine Fälle an das LGA übermittelt wurden.

Weitere Informationen zur kartographischen Darstellung der kreisspezifischen Fälle/100.000 Einwohner finden Sie im Gesundheit satlas Baden-Württemberg [hier](#), der kreisspezifischen Fälle/100.000 Einwohner in den letzten 7 Tagen [hier](#).

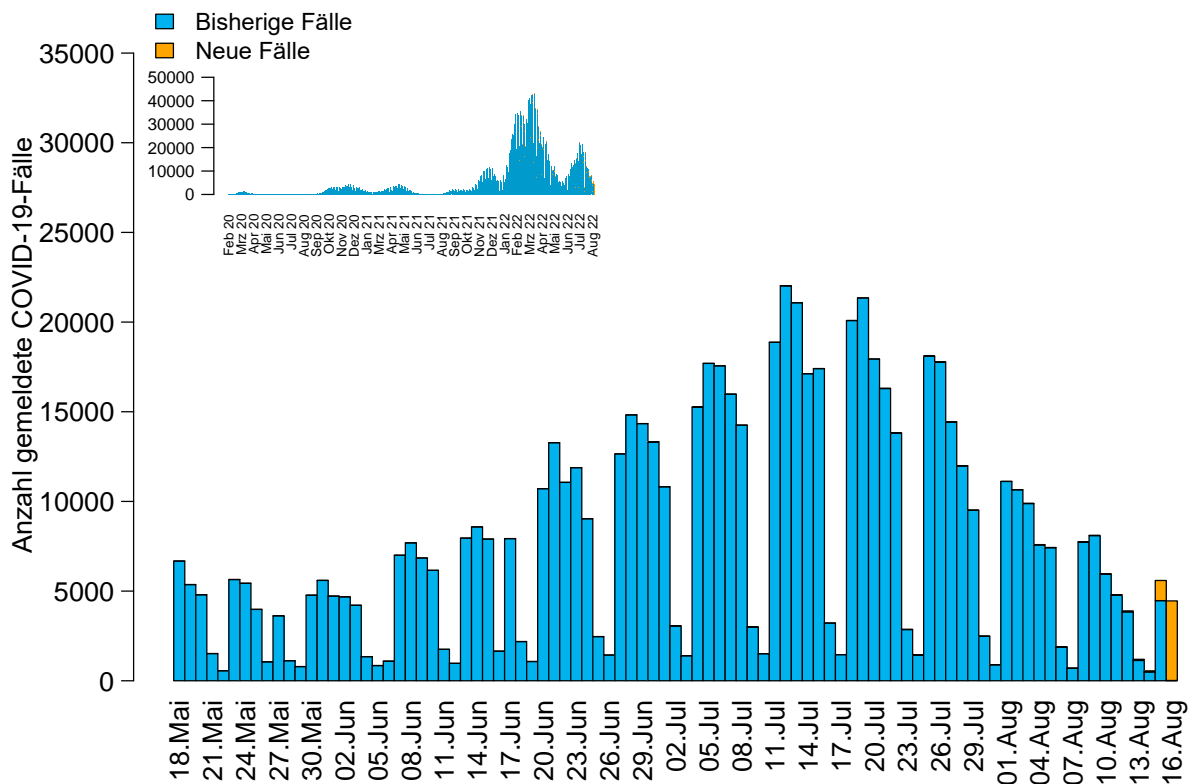


Abbildung 1: Anzahl der übermittelten COVID-19-Fälle nach Meldedatum (blau: bisherige Fälle; gelb: neu übermittelte Fälle), Baden-Württemberg, Stand: 16.08.2022, 16:00 Uhr.

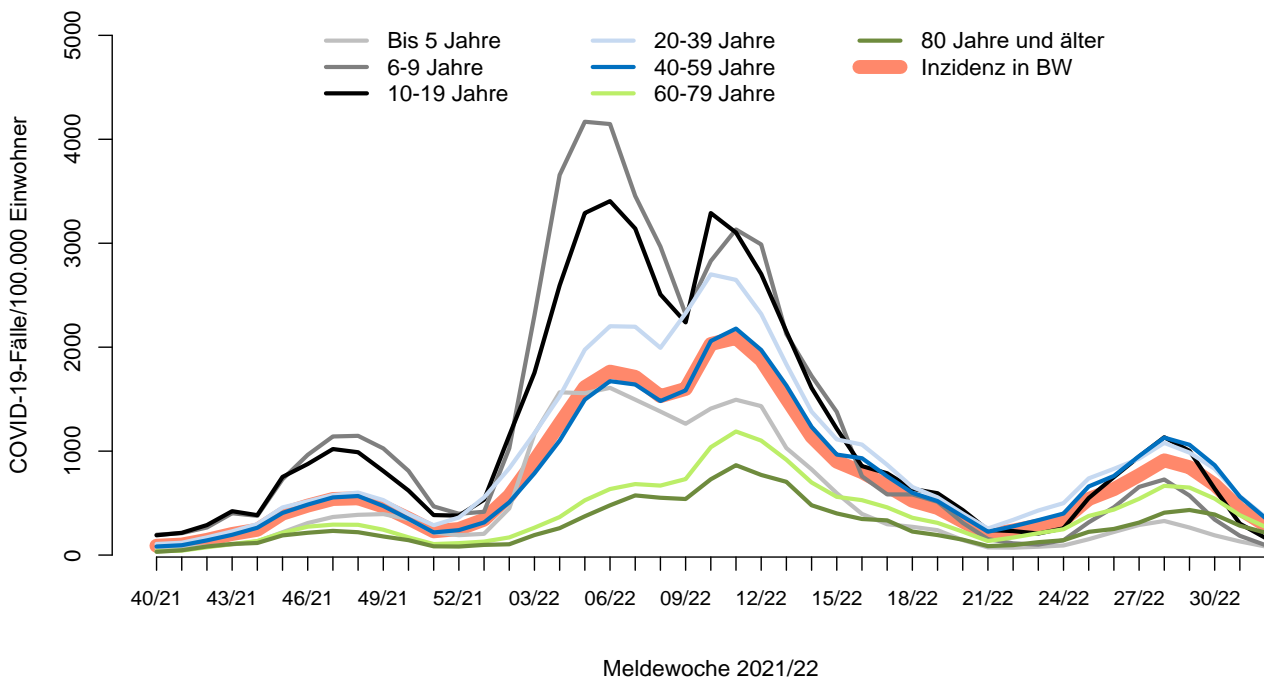


Abbildung 2: Übermittelte COVID-19-Fälle 2021/22 pro 100.000 Einwohner nach Altersgruppe und Meldewoche mit Landesdurchschnitt (rote Linie), Baden-Württemberg, Stand: 16.08.2022, 16:00 Uhr.