



Baden-Württemberg

Ministerium für Soziales, Gesundheit und Integration
Landesgesundheitsamt

Referat 73: Gesundheitsschutz, Infektionsschutz und Epidemiologie

Tagesbericht COVID-19

Datenstand: Montag, 15.08.2022, 16:00 Uhr

COVID-19-Kennwerte Baden-Württemberg		
Bestätigte Fälle 4.336.327 (+7.157*)	7-Tage-Inzidenz° 256,1 (-29,4*) Vorwoche (388,7)	COVID-19-Fälle aktuell auf ITS^{ooo} 104 (+10*) Vorwoche (123)
Verstorbene** 16.764 (+10*)	7-Tage Hospitalisierungsinzidenz° 2,6 (-0,8*) Vorwoche (3,4)	Anteil COVID-19-Belegungen an Gesamtzahl der betreibbaren ITS- Betten^{ooo} 4,8% (+0,4%*) Vorwoche (5,7%)
Genesene*** 4.105.488 (+19.703*)	Geschätzter 7-Tages R-Wert^{oo} 0,69 (0,66 - 0,72)	COVID-19-Fälle aktuell auf Normalstation^{ooo} 1.272 (+7*) Vorwoche (1.529)
Mindestens einmal Geimpfte 8.402.042 (+339*) 75,7 % (Vorwoche +0 %)"	Grundimmunisiert 8.268.841 (+480*) 74,5 % (Vorwoche +0 %)"	Auffrischimpfungen 7.382.534 (+4.808*) 66,5 % (Vorwoche +0,2 %)"

Abkürzungen: ITS: Intensivtherapiestation

*Änderung gegenüber dem zuletzt berichteten Wert; ** verstorben mit und an COVID-19; *** Schätzwert; °Kennwert bezogen auf 100.000 Einwohner in Baden-Württemberg; Bezugsgröße: Bevölkerungsstand am 31. Dezember 2020 (Quelle: Statistisches Landesamt Baden-Württemberg); °°Die R-Schätzung bezieht alle übermittelten Fälle mit Erkrankungsbeginn bis 3 Tage vor dem aktuellen Datenstand (0:00 Uhr) mit ein (RKI, https://www.rki.de/DE/Content/Infekt/EpidBull/Archiv/2020/17/Art_02.html); °°°Quelle: DIVI-Intensivregister; °°°°Quelle: Deutsche Krankenhausgesellschaft; "Impfquoten bezogen auf die Gesamtbevölkerung und Änderung zur Vorwoche; Im vorliegenden Tagesbericht werden die landesweit einheitlich erfassten und an das RKI übermittelten Daten zu COVID-19-Fällen dargestellt, welche die Referenzdefinition erfüllen (<https://rki.de/covid-19-falldefinition>). Eine FAQ zur Berechnung der Inzidenzen finden Sie hier: <https://www.gesundheitsamt-bw.de/lga/de/fachinformationen/infodienste-newsletter/infektnews/seiten/lagebericht-covid-19-faq-zu-lagebericht/>.

Tabelle 1: COVID-19, Anzahl Fälle, Todesfälle, Änderung zum zuletzt berichteten Wert und Fallzahl/100.000 Einwohner insgesamt sowie Fälle und Fallzahlen/100.000 Einwohner in den letzten 7 Tagen nach Meldekreis, Baden-Württemberg, Stand: 15.08.2022 16:00 Uhr.

Meldekreis	Anzahl der übermittelten Fälle	Differenz übermittelter Fälle+ zum zuletzt berichteten Wert	Fallzahl pro 100.000 Einwohner*	Anzahl der übermittelten Todesfälle**	Differenz der übermittelten Todesfälle** zum zuletzt berichteten Wert	Anzahl gemeldeter Fälle in den letzten 7 Tagen	7-Tage-Inzidenz pro 100.000 Einwohner*
LK Alb-Donau-Kreis	79.900	(+ 75)	40.312,0	251	-	369	186,2
LK Biberach	88.522	(+ 126)	43.768,6	301	-	514	254,1
LK Böblingen	156.375	(+ 312)	39.800,4	495	(+ 1)	1.035	263,4
LK Bodenseekreis	81.762	(+ 100)	37.522,5	344	(+ 1)	509	233,6
LK Breisgau-Hochschwarzwald	98.923	(+ 184)	37.348,2	347	-	726	274,1
LK Calw	61.366	(+ 81)	38.318,1	294	-	358	223,5
LK Emmendingen	66.531	(+ 112)	39.871,9	255	-	518	310,4
LK Enzkreis	80.070	(+ 123)	40.084,7	344	-	708	354,4
LK Esslingen	207.944	(+ 306)	38.968,8	849	(+ 4)	1.366	256,0
LK Freudenstadt	48.372	(+ 76)	40.867,2	243	-	276	233,2
LK Göppingen	97.403	(+ 123)	37.639,2	402	-	513	198,2
LK Heidenheim	54.876	(+ 86)	41.318,6	317	-	255	192,0
LK Heilbronn	143.756	(+ 302)	41.504,4	350	-	1.071	309,2
LK Hohenlohekreis	47.548	(+ 94)	42.165,6	190	-	403	357,4
LK Karlsruhe	176.016	(+ 301)	39.390,2	717	-	1.305	292,0
LK Konstanz	107.361	(+ 207)	37.424,2	432	-	757	263,9
LK Lörrach	81.463	(+ 100)	35.597,9	430	-	458	200,1
LK Ludwigsburg	199.272	(+ 275)	36.565,6	724	-	932	171,0
LK Main-Tauber-Kreis	52.504	(+ 83)	39.570,7	207	-	349	263,0
LK Neckar-Odenwald-Kreis	60.447	(+ 102)	42.036,3	222	-	399	277,5
LK Ortenaukreis	180.907	(+ 258)	41.820,5	855	-	1.008	233,0
LK Ostalbkreis	132.597	(+ 211)	42.188,8	600	-	694	220,8
LK Rastatt	95.174	(+ 175)	41.007,2	385	-	732	315,4
LK Ravensburg	115.918	(+ 162)	40.546,7	226	-	923	322,9
LK Rems-Murr-Kreis	169.011	(+ 395)	39.554,5	625	-	1.392	325,8
LK Reutlingen	113.863	(+ 170)	39.604,9	477	(+ 1)	594	206,6
LK Rhein-Neckar-Kreis	204.195	(+ 356)	37.246,0	736	(+ 1)	1.543	281,4
LK Rottweil	59.119	(+ 87)	42.177,8	278	-	253	180,5
LK Schwäbisch Hall	76.500	(+ 148)	38.663,7	352	-	599	302,7
LK Schwarzwald-Baar-Kreis	85.549	(+ 92)	40.188,0	384	-	427	200,6
LK Sigmaringen	58.373	(+ 81)	44.577,9	176	-	403	307,8
LK Tübingen	88.115	(+ 177)	38.567,3	263	-	615	269,2
LK Tuttlingen	58.501	(+ 61)	41.290,3	265	-	327	230,8
LK Waldshut	62.369	(+ 83)	36.422,6	329	-	254	148,3
LK Zollernalbkreis	77.496	(+ 120)	40.817,0	259	(+ 2)	578	304,4
SK Baden-Baden	20.058	(+ 37)	36.173,8	107	-	182	328,2
SK Freiburg im Breisgau	90.135	(+ 142)	39.029,6	272	-	588	254,6
SK Heidelberg	52.222	(+ 121)	32.897,6	139	-	426	268,4
SK Heilbronn	52.973	(+ 74)	41.889,8	273	-	315	249,1
SK Karlsruhe	111.195	(+ 219)	36.051,2	372	-	807	261,6
SK Mannheim	118.092	(+ 237)	38.128,5	503	-	1.109	358,1
SK Pforzheim	51.562	(+ 80)	40.917,0	331	-	371	294,4
SK Stuttgart	220.523	(+ 418)	34.986,7	716	-	1.147	182,0
SK Ulm	51.469	(+ 85)	40.717,5	127	-	328	259,5
Gesamtergebnis	4.336.327	(+ 7.157)	39.055,3	16.764	(+ 10)	28.436	256,1

*Bezugsgröße: Bevölkerungsstand am 31. Dezember 2020 (Quelle: Statistisches Landesamt Baden-Württemberg); **Fälle, die mit und an COVID-19 verstorben sind; ***Datenkorrektur durch das Gesundheitsamt; +Das (-)-Zeichen weist darauf hin, dass eine Differenz von Null oder keine Fälle an das LGA übermittelt wurden.

Weitere Informationen zur kartographischen Darstellung der kreisspezifischen Fälle/100.000 Einwohner finden Sie im Gesundheit satlas Baden-Württemberg [hier](#), der kreisspezifischen Fälle/100.000 Einwohner in den letzten 7 Tagen [hier](#).

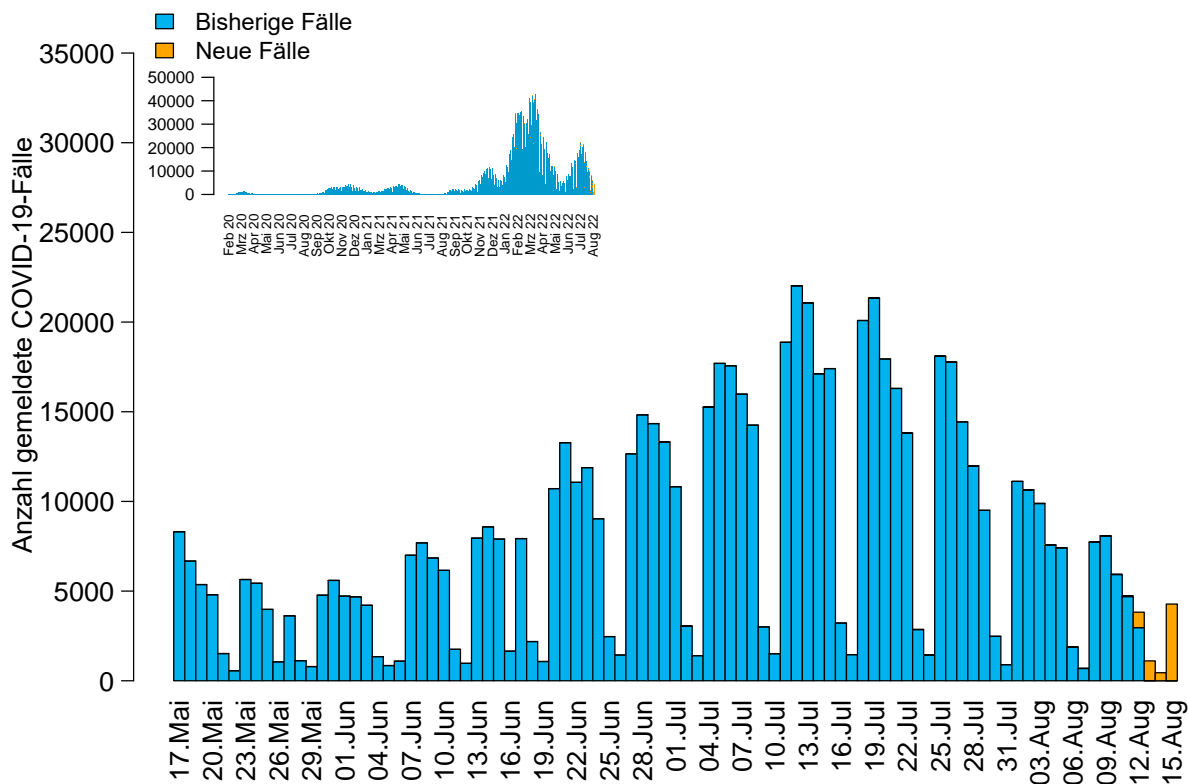


Abbildung 1: Anzahl der übermittelten COVID-19-Fälle nach Meldedatum (blau: bisherige Fälle; gelb: neu übermittelte Fälle), Baden-Württemberg, Stand: 15.08.2022, 16:00 Uhr.

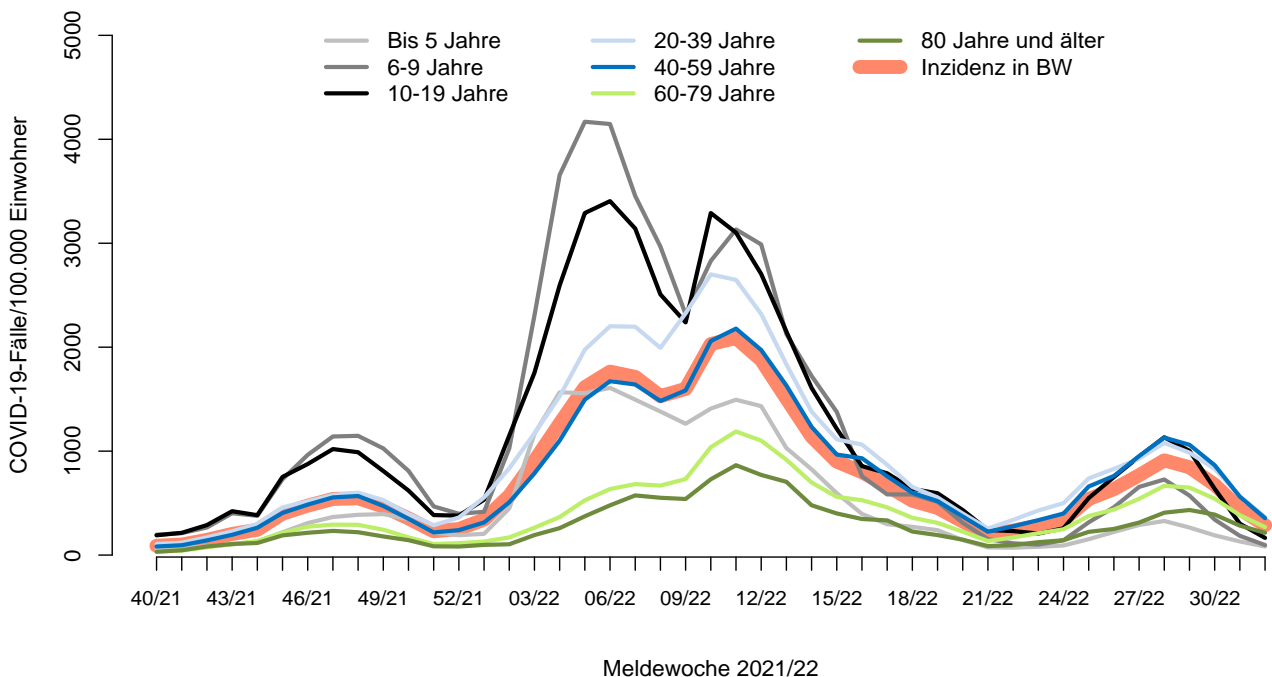


Abbildung 2: Übermittelte COVID-19-Fälle 2021/22 pro 100.000 Einwohner nach Altersgruppe und Meldewoche mit Landesdurchschnitt (rote Linie), Baden-Württemberg, Stand: 15.08.2022, 16:00 Uhr.