



Baden-Württemberg

Ministerium für Soziales, Gesundheit und Integration
Landesgesundheitsamt

Referat 73: Gesundheitsschutz, Infektionsschutz und Epidemiologie

Tagesbericht COVID-19

Datenstand: Freitag, 12.08.2022, 16:00 Uhr

COVID-19-Kennwerte Baden-Württemberg		
Bestätigte Fälle 4.329.170(+4.436*)	7-Tage-Inzidenz° 285,5 (-27,2*) Vorwoche (429,0)	COVID-19-Fälle aktuell auf ITS^{ooo} 94 (-11*) Vorwoche (117)
Verstorbene** 16.754 (+10*)	7-Tage Hospitalisierungsinzidenz° 3,4 (-0,1*) Vorwoche (4,1)	Anteil COVID-19-Belegungen an Gesamtzahl der betreibbaren ITS- Betten^{ooo} 4,4% (-0,5%*) Vorwoche (5,4%)
Genesene*** 4.085.785(+16.194*)	Geschätzter 7-Tages R-Wert^{oo} 0,86 (0,81 - 0,91)	COVID-19-Fälle aktuell auf Normalstation^{oooo} 1.265 (-47*) Vorwoche (1.531)
Mindestens einmal Geimpfte 8.401.703(+154*) 75,7 % (Vorwoche +0 %)"	Grundimmunisiert 8.268.361(+208*) 74,5 % (Vorwoche +0 %)"	Auffrischimpfungen 7.377.726(+3.962*) 66,5 % (Vorwoche +0,2 %)"

Abkürzungen: ITS: Intensivtherapiestation

*Änderung gegenüber dem zuletzt berichteten Wert; ** verstorben mit und an COVID-19; *** Schätzwert; °Kennwert bezogen auf 100.000 Einwohner in Baden-Württemberg; Bezugsgröße: Bevölkerungsstand am 31. Dezember 2020 (Quelle: Statistisches Landesamt Baden-Württemberg); °°Die R-Schätzung bezieht alle übermittelten Fälle mit Erkrankungsbeginn bis 3 Tage vor dem aktuellen Datenstand (0:00 Uhr) mit ein (RKI, https://www.rki.de/DE/Content/Infekt/EpidBull/Archiv/2020/17/Art_02.html); °°°Quelle: DIVI-Intensivregister; °°°°Quelle: Deutsche Krankenhausgesellschaft; "Impfquoten bezogen auf die Gesamtbevölkerung und Änderung zur Vorwoche; Im vorliegenden Tagesbericht werden die landesweit einheitlich erfassten und an das RKI übermittelten Daten zu COVID-19-Fällen dargestellt, welche die Referenzdefinition erfüllen (<https://rki.de/covid-19-falldefinition>). Eine FAQ zur Berechnung der Inzidenzen finden Sie hier: <https://www.gesundheitsamt-bw.de/lga/de/fachinformationen/infodienste-newsletter/infektnews/seiten/lagebericht-covid-19/faq-zu-lagebericht/>.

Tabelle 1: COVID-19, Anzahl Fälle, Todesfälle, Änderung zum zuletzt berichteten Wert und Fallzahl/100.000 Einwohner insgesamt sowie Fälle und Fallzahlen/100.000 Einwohner in den letzten 7 Tagen nach Meldekreis, Baden-Württemberg, Stand: 12.08.2022 16:00 Uhr.

Meldekreis	Anzahl der übermittelten Fälle	Differenz übermittelter Fälle+ zum zuletzt berichteten Wert	Fallzahl pro 100.000 Einwohner*	Anzahl der übermittelten Todesfälle**	Differenz der übermittelten Todesfälle** zum zuletzt berichteten Wert	Anzahl gemeldeter Fälle in den letzten 7 Tagen	7-Tage-Inzidenz pro 100.000 Einwohner*
LK Alb-Donau-Kreis	79.825	(+ 62)	40.274,2	251	(+ 1)	430	216,9
LK Biberach	88.396	(+ 69)	43.706,3	301	-	583	288,3
LK Böblingen	156.063	(+ 175)	39.721,0	494	-	1.095	278,7
LK Bodenseekreis	81.662	(+ 79)	37.476,7	343	-	533	244,6
LK Breisgau-Hochschwarzwald	98.739	(+ 151)	37.278,7	347	(+ 1)	739	279,0
LK Calw	61.285	(+ 53)	38.267,5	294	-	413	257,9
LK Emmendingen	66.419	(+ 68)	39.804,8	255	-	591	354,2
LK Enzkreis	79.947	(+ 186)	40.023,1	344	-	1.378	689,9
LK Esslingen	207.638	(+ 326)	38.911,4	845	-	1.505	282,0
LK Freudenstadt	48.296	(+ 30)	40.802,9	243	-	300	253,5
LK Göppingen	97.280	(+ 122)	37.591,6	402	-	611	236,1
LK Heidenheim	54.790	(+ 39)	41.253,8	317	-	277	208,6
LK Heilbronn	143.454	(+ 78)	41.417,2	350	-	1.195	345,0
LK Hohenlohekreis	47.454	(+ 62)	42.082,2	190	-	431	382,2
LK Karlsruhe	175.715	(+ 159)	39.322,9	717	(+ 3)	1.371	306,8
LK Konstanz	107.154	(+ 73)	37.352,0	432	-	817	284,8
LK Lörrach	81.363	(+ 76)	35.554,2	430	-	574	250,8
LK Ludwigsburg	198.997	(+ 146)	36.515,2	724	-	1.123	206,1
LK Main-Tauber-Kreis	52.421	(+ 38)	39.508,2	207	-	412	310,5
LK Neckar-Odenwald-Kreis	60.345	(+ 45)	41.965,4	222	-	403	280,3
LK Ortenaukreis	180.649	(+ 142)	41.760,8	855	-	1.124	259,8
LK Ostalbkreis	132.386	(+ 101)	42.121,7	600	(+ 1)	707	224,9
LK Rastatt	94.999	(+ 90)	40.931,8	385	-	763	328,8
LK Ravensburg	115.756	(+ 113)	40.490,0	226	-	1.018	356,1
LK Rems-Murr-Kreis	168.616	(+ 354)	39.462,1	625	-	1.335	312,4
LK Reutlingen	113.693	(+ 51)	39.545,8	476	-	649	225,7
LK Rhein-Neckar-Kreis	203.839	(+ 236)	37.181,1	735	-	1.686	307,5
LK Rottweil	59.032	(+ 32)	42.115,8	278	-	270	192,6
LK Schwäbisch Hall	76.352	(+ 102)	38.588,9	352	(+ 1)	612	309,3
LK Schwarzwald-Baar-Kreis	85.457	(+ 59)	40.144,8	384	-	444	208,6
LK Sigmaringen	58.292	(+ 57)	44.516,1	176	-	446	340,6
LK Tübingen	87.938	(+ 61)	38.489,8	263	-	682	298,5
LK Tuttlingen	58.440	(+ 35)	41.247,3	265	-	342	241,4
LK Waldshut	62.286	(+ 55)	36.374,2	329	-	332	193,9
LK Zollernalbkreis	77.376	(+ 62)	40.753,8	257	-	599	315,5
SK Baden-Baden	20.021	(+ 30)	36.107,1	107	-	185	333,6
SK Freiburg im Breisgau	89.993	(+ 100)	38.968,1	272	-	629	272,4
SK Heidelberg	52.101	(+ 77)	32.821,4	139	-	441	277,8
SK Heilbronn	52.899	(+ 48)	41.831,3	273	-	345	272,8
SK Karlsruhe	110.976	(+ 118)	35.980,2	372	-	883	286,3
SK Mannheim	117.855	(+ 150)	38.052,0	503	(+ 3)	1.315	424,6
SK Pforzheim	51.482	(+ 120)	40.853,5	331	-	612	485,7
SK Stuttgart	220.105	(+ 171)	34.920,4	716	-	1.161	184,2
SK Ulm	51.384	(+ 35)	40.650,3	127	-	342	270,6
Gesamtergebnis	4.329.170	(+ 4.436)	38.990,8	16.754	(+ 10)	31.703	285,5

*Bezugsgröße: Bevölkerungsstand am 31. Dezember 2020 (Quelle: Statistisches Landesamt Baden-Württemberg); **Fälle, die mit und an COVID-19 verstorben sind; ***Datenkorrektur durch das Gesundheitsamt; +Das (-)-Zeichen weist darauf hin, dass eine Differenz von Null oder keine Fälle an das LGA übermittelt wurden.

Weitere Informationen zur kartographischen Darstellung der kreisspezifischen Fälle/100.000 Einwohner finden Sie im Gesundheit atlas Baden-Württemberg [hier](#), der kreisspezifischen Fälle/100.000 Einwohner in den letzten 7 Tagen [hier](#).

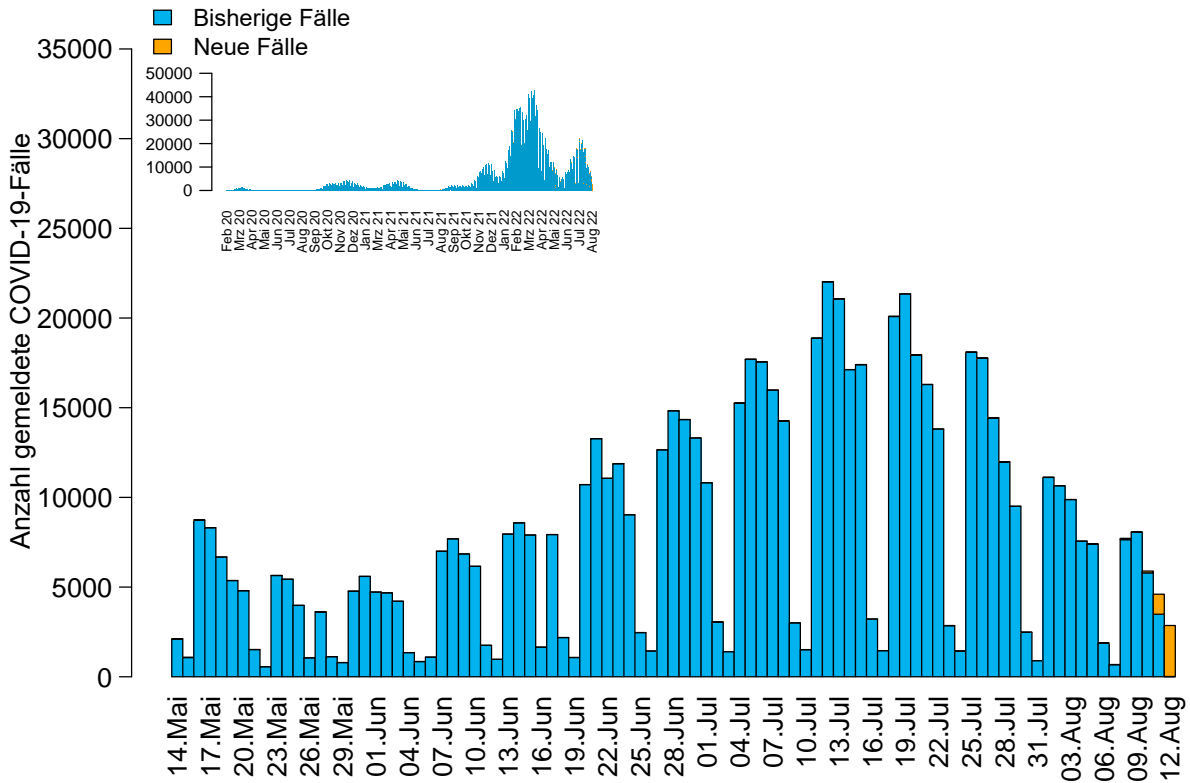


Abbildung 1: Anzahl der übermittelten COVID-19-Fälle nach Meldedatum (blau: bisherige Fälle; gelb: neu übermittelte Fälle), Baden-Württemberg, Stand: 12.08.2022, 16:00 Uhr.

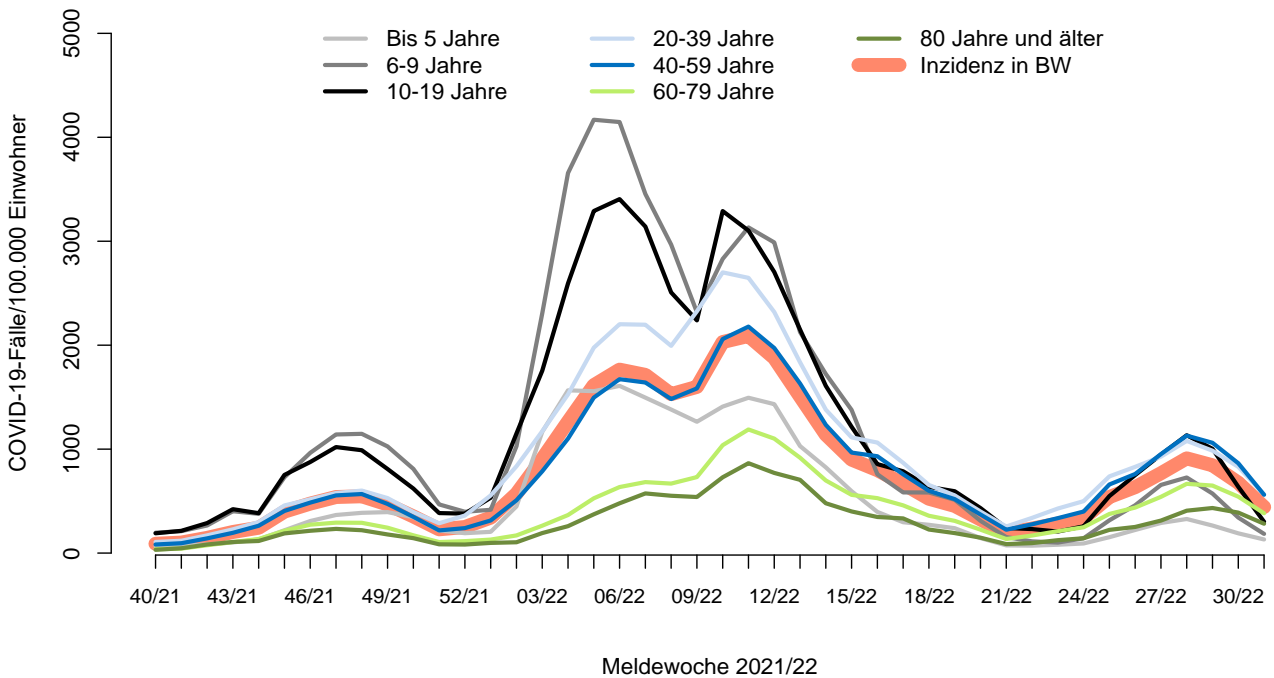


Abbildung 2: Übermittelte COVID-19-Fälle 2021/22 pro 100.000 Einwohner nach Altersgruppe und Meldewoche mit Landesdurchschnitt (rote Linie), Baden-Württemberg, Stand: 12.08.2022, 16:00 Uhr.