



Baden-Württemberg

Ministerium für Soziales, Gesundheit und Integration
Landesgesundheitsamt

Referat 73: Gesundheitsschutz, Infektionsschutz und Epidemiologie

Tagesbericht COVID-19

Datenstand: Mittwoch, 03.08.2022, 16:00 Uhr

COVID-19-Kennwerte Baden-Württemberg		
Bestätigte Fälle 4.278.655 (+10.274*)	7-Tage-Inzidenz° 479,7 (-38,9*) Vorwoche (716,0)	COVID-19-Fälle aktuell auf ITS^{ooo} 110 (-9*) Vorwoche (156)
Verstorbene** 16.667 (+21*)	7-Tage Hospitalisierungsinzidenz° 4,6 (-0,3*) Vorwoche (5,7)	Anteil COVID-19-Belegungen an Gesamtzahl der betreibbaren ITS- Betten^{ooo} 5,1% (-0,4%*) Vorwoche (7,4%)
Genesene*** 3.956.438 (+18.674*)	Geschätzter 7-Tages R-Wert^{oo} 0,76 (0,73 - 0,80)	COVID-19-Fälle aktuell auf Normalstation^{oooo} 1.653 (+4*) Vorwoche (1.703)
Mindestens einmal Geimpfte 8.400.422 (+142*) 75,7 % (Vorwoche +0,1 %)"	Grundimmunisiert 8.266.513 (+181*) 74,5 % (Vorwoche +0,1 %)"	Auffrischimpfungen 7.350.195 (+4.292*) 66,2 % (Vorwoche +0,3 %)"

Abkürzungen: ITS: Intensivtherapiestation

*Änderung gegenüber dem zuletzt berichteten Wert; ** verstorben mit und an COVID-19; *** Schätzwert; °Kennwert bezogen auf 100.000 Einwohner in Baden-Württemberg; Bezugsgröße: Bevölkerungsstand am 31. Dezember 2020 (Quelle: Statistisches Landesamt Baden-Württemberg); °°Die R-Schätzung bezieht alle übermittelten Fälle mit Erkrankungsbeginn bis 3 Tage vor dem aktuellen Datenstand (0:00 Uhr) mit ein (RKI, https://www.rki.de/DE/Content/Infekt/EpidBull/Archiv/2020/17/Art_02.html); °°°Quelle: DIVI-Intensivregister; °°°°Quelle: Deutsche Krankenhausgesellschaft; "Impfquoten bezogen auf die Gesamtbevölkerung und Änderung zur Vorwoche; Im vorliegenden Tagesbericht werden die landesweit einheitlich erfassten und an das RKI übermittelten Daten zu COVID-19-Fällen dargestellt, welche die Referenzdefinition erfüllen (<https://rki.de/covid-19-falldefinition>). Eine FAQ zur Berechnung der Inzidenzen finden Sie hier: <https://www.gesundheitsamt-bw.de/lga/de/fachinformationen/infodienste-newsletter/infektnews/seiten/lagebericht-covid-19/faq-zu-lagebericht/>.

Tabelle 1: COVID-19, Anzahl Fälle, Todesfälle, Änderung zum zuletzt berichteten Wert und Fallzahl/100.000 Einwohner insgesamt sowie Fälle und Fallzahlen/100.000 Einwohner in den letzten 7 Tagen nach Meldekreis, Baden-Württemberg, Stand: 03.08.2022 16:00 Uhr.

Meldekreis	Anzahl der übermittelten Fälle	Differenz übermittelter Fälle+ zum zuletzt berichteten Wert	Fallzahl pro 100.000 Einwohner*	Anzahl der übermittelten Todesfälle**	Differenz der übermittelten Todesfälle** zum zuletzt berichteten Wert	Anzahl gemeldeter Fälle in den letzten 7 Tagen	7-Tage-Inzidenz pro 100.000 Einwohner*
LK Alb-Donau-Kreis	79.163	(+ 92)	39.940,2	248	-	798	402,6
LK Biberach	87.431	(+ 251)	43.229,2	300	(+ 1)	1.679	830,2
LK Böblingen	154.283	(+ 356)	39.267,9	493	(+ 3)	1.914	487,1
LK Bodenseekreis	80.804	(+ 150)	37.082,9	342	(+ 1)	790	362,5
LK Breisgau-Hochschwarzwald	97.592	(+ 369)	36.845,7	345	(+ 1)	1.025	387,0
LK Calw	60.648	(+ 127)	37.869,7	293	(+ 1)	811	506,4
LK Emmendingen	65.594	(+ 346)	39.310,3	254	(+ 1)	1.040	623,3
LK Enzkreis	77.509	(+ 317)	38.802,6	344	-	1.280	640,8
LK Esslingen	205.314	(+ 585)	38.475,9	842	-	2.744	514,2
LK Freudenstadt	47.855	(+ 143)	40.430,4	243	-	539	455,4
LK Göppingen	96.178	(+ 170)	37.165,8	400	-	1.019	393,8
LK Heidenheim	54.281	(+ 67)	40.870,6	312	-	506	381,0
LK Heilbronn	141.173	(+ 432)	40.758,7	350	(+ 1)	2.297	663,2
LK Hohenlohekreis	46.873	(+ 116)	41.567,0	184	-	680	603,0
LK Karlsruhe	173.670	(+ 334)	38.865,2	714	-	2.693	602,7
LK Konstanz	105.995	(+ 315)	36.948,0	432	-	1.129	393,5
LK Lörrach	80.582	(+ 241)	35.212,9	425	-	901	393,7
LK Ludwigsburg	196.691	(+ 664)	36.092,0	724	(+ 2)	2.001	367,2
LK Main-Tauber-Kreis	51.789	(+ 102)	39.031,8	206	-	660	497,4
LK Neckar-Odenwald-Kreis	59.793	(+ 113)	41.581,5	219	(+ 1)	761	529,2
LK Ortenaukreis	178.975	(+ 420)	41.373,8	853	(+ 1)	1.789	413,6
LK Ostalbkreis	131.256	(+ 150)	41.762,2	596	-	1.512	481,1
LK Rastatt	93.881	(+ 230)	40.450,1	384	(+ 1)	1.378	593,7
LK Ravensburg	114.051	(+ 298)	39.893,6	226	-	1.387	485,2
LK Rems-Murr-Kreis	166.359	(+ 541)	38.933,9	621	(+ 1)	2.697	631,2
LK Reutlingen	112.558	(+ 142)	39.151,0	475	-	1.014	352,7
LK Rhein-Neckar-Kreis	201.457	(+ 473)	36.746,6	735	-	2.705	493,4
LK Rottweil	58.529	(+ 91)	41.756,9	277	-	455	324,6
LK Schwäbisch Hall	75.503	(+ 212)	38.159,8	346	-	988	499,3
LK Schwarzwald-Baar-Kreis	84.823	(+ 119)	39.846,9	382	(+ 2)	795	373,5
LK Sigmaringen	57.631	(+ 125)	44.011,3	176	-	664	507,1
LK Tübingen	86.860	(+ 132)	38.017,9	258	-	1.102	482,3
LK Tuttlingen	57.857	-	40.835,8	264	-	489	345,1
LK Waldshut	61.690	(+ 116)	36.026,1	328	-	534	311,8
LK Zollernalbkreis	76.484	(+ 110)	40.284,0	257	-	901	474,6
SK Baden-Baden	19.762	(+ 41)	35.640,0	107	-	267	481,5
SK Freiburg im Breisgau	89.006	(+ 366)	38.540,8	271	(+ 2)	968	419,2
SK Heidelberg	51.457	(+ 94)	32.415,7	137	-	679	427,7
SK Heilbronn	52.400	(+ 100)	41.436,7	273	-	564	446,0
SK Karlsruhe	109.723	(+ 239)	35.574,0	371	(+ 1)	1.750	567,4
SK Mannheim	115.877	(+ 293)	37.413,3	496	(+ 1)	1.964	634,1
SK Pforzheim	50.337	(+ 169)	39.944,9	330	-	643	510,3
SK Stuttgart	218.086	(+ 403)	34.600,1	708	-	2.119	336,2
SK Ulm	50.875	(+ 120)	40.247,6	126	-	625	494,4
Gesamtergebnis	4.278.655	(+ 10.274)	38.535,9	16.667	(+ 21)	53.256	479,7

*Bezugsgröße: Bevölkerungsstand am 31. Dezember 2020 (Quelle: Statistisches Landesamt Baden-Württemberg); **Fälle, die mit und an COVID-19 verstorben sind; ***Datenkorrektur durch das Gesundheitsamt; +Das (-)-Zeichen weist darauf hin, dass eine Differenz von Null oder keine Fälle an das LGA übermittelt wurden.

Weitere Informationen zur kartographischen Darstellung der kreisspezifischen Fälle/100.000 Einwohner finden Sie im Gesundheit satlas Baden-Württemberg [hier](#), der kreisspezifischen Fälle/100.000 Einwohner in den letzten 7 Tagen [hier](#).

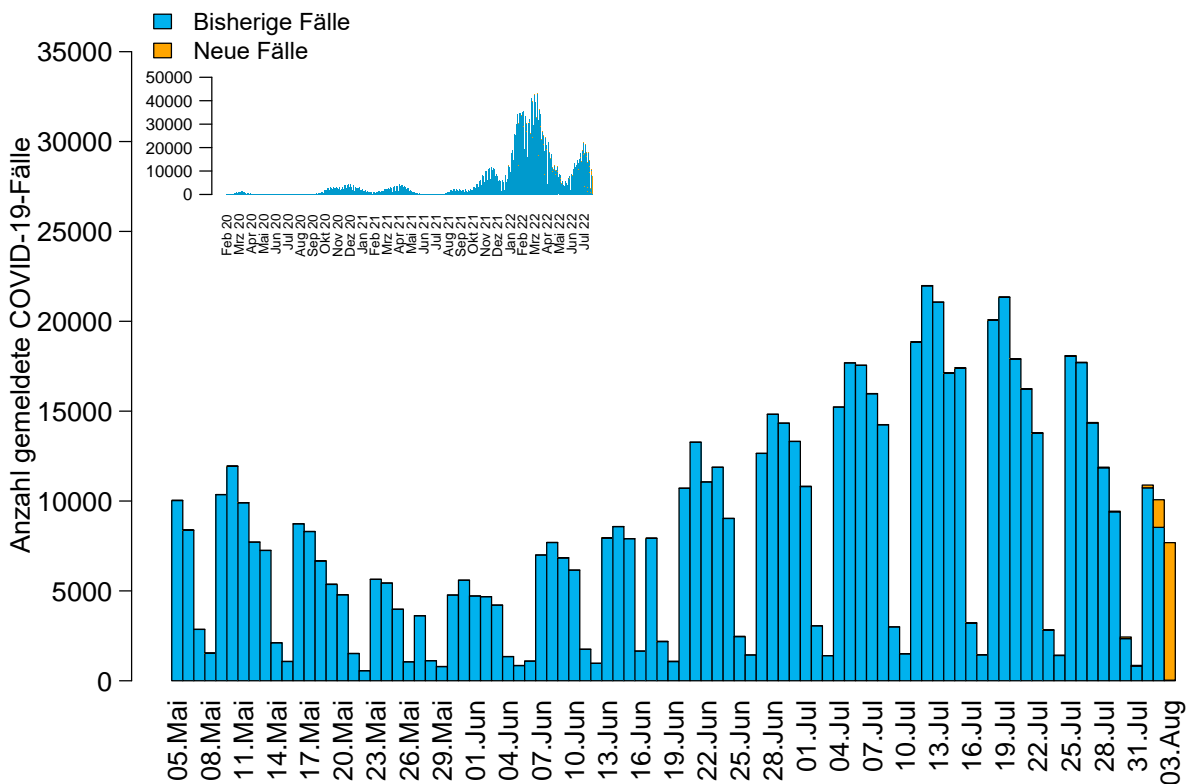


Abbildung 1: Anzahl der übermittelten COVID-19-Fälle nach Meldedatum (blau: bisherige Fälle; gelb: neu übermittelte Fälle), Baden-Württemberg, Stand: 03.08.2022, 16:00 Uhr.

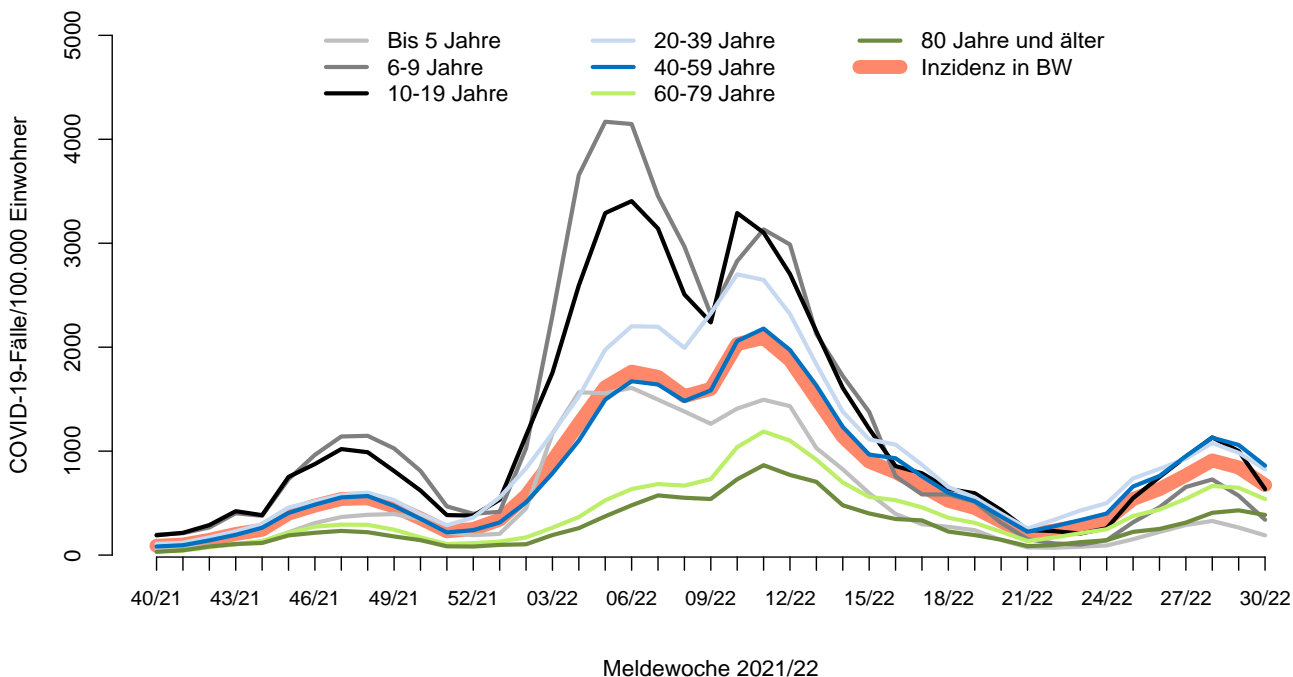


Abbildung 2: Übermittelte COVID-19-Fälle 2021/22 pro 100.000 Einwohner nach Altersgruppe und Meldewoche mit Landesdurchschnitt (rote Linie), Baden-Württemberg, Stand: 03.08.2022, 16:00 Uhr.