



Baden-Württemberg

Ministerium für Soziales, Gesundheit und Integration
Landesgesundheitsamt

Referat 73: Gesundheitsschutz, Infektionsschutz und Epidemiologie

Tagesbericht COVID-19

Datenstand: Dienstag, 12.07.2022, 16:00 Uhr

COVID-19-Kennwerte Baden-Württemberg		
Bestätigte Fälle 4.011.347 (+20.726*)	7-Tage-Inzidenz° 756,1 (+26,8*) Vorwoche (623,9)	COVID-19-Fälle aktuell auf ITS^{ooo} 146 (+15*) Vorwoche (113)
Verstorbene** 16.428 (+9*)	7-Tage Hospitalisierungsinzidenz° 4,7 (+0,5*) Vorwoche (3,7)	Anteil COVID-19-Belegungen an Gesamtzahl der betreibbaren ITS-Betten^{ooo} 6,7% (+0,6%*) Vorwoche (5,2%)
Genesene*** 3.740.916(+8.676*)	Geschätzter 7-Tages R-Wert^{oo} 1,03 (0,96 - 1,09)	COVID-19-Fälle aktuell auf Normalstation^{ooo} 1.136 (+72*) Vorwoche (954)
Mindestens einmal Geimpfte 8.396.509(+335*) 75,6 % (Vorwoche +0 %)"	Grundimmunisiert 8.261.775 (+376*) 74,4 % (Vorwoche +0 %)"	Auffrischimpfungen 7.259.204(+2.987*) 65,4 % (Vorwoche +0,2 %)"

Abkürzungen: ITS: Intensivtherapiestation

*Änderung gegenüber dem zuletzt berichteten Wert; ** verstorben mit und an COVID-19; *** Schätzwert; °Kennwert bezogen auf 100.000 Einwohner in Baden-Württemberg; Bezugsgröße: Bevölkerungsstand am 31. Dezember 2020 (Quelle: Statistisches Landesamt Baden-Württemberg); °°Die R-Schätzung bezieht alle übermittelten Fälle mit Erkrankungsbeginn bis 3 Tage vor dem aktuellen Datenstand (0:00 Uhr) mit ein (RKI, https://www.rki.de/DE/Content/Infekt/EpidBull/Archiv/2020/17/Art_02.html); °°°Quelle: DIVI-Intensivregister; °°°°Quelle: Deutsche Krankenhausgesellschaft; "Impfquoten bezogen auf die Gesamtbevölkerung und Änderung zur Vorwoche; Im vorliegenden Tagesbericht werden die landesweit einheitlich erfassten und an das RKI übermittelten Daten zu COVID-19-Fällen dargestellt, welche die Referenzdefinition erfüllen (<https://rki.de/covid-19-falldefinition>). Eine FAQ zur Berechnung der Inzidenzen finden Sie hier: <https://www.gesundheitsamt-bw.de/lga/de/fachinformationen/infodienste-newsletter/infektnews/seiten/lagebericht-covid-19/faq-zu-lagebericht/>.

Tabelle 1: COVID-19, Anzahl Fälle, Todesfälle, Änderung zum zuletzt berichteten Wert und Fallzahl/100.000 Einwohner insgesamt sowie Fälle und Fallzahlen/100.000 Einwohner in den letzten 7 Tagen nach Meldekreis, Baden-Württemberg, Stand: 12.07.2022 16:00 Uhr.

Meldekreis	Anzahl der übermittelten Fälle	Differenz übermittelter Fälle+ zum zuletzt berichteten Wert	Fallzahl pro 100.000 Einwohner*	Anzahl der übermittelten Todesfälle**	Differenz der übermittelten Todesfälle** zum zuletzt berichteten Wert	Anzahl gemeldeter Fälle in den letzten 7 Tagen	7-Tage-Inzidenz pro 100.000 Einwohner*
LK Alb-Donau-Kreis	74.675	(+ 454)	37.675,8	246	-	1.624	819,4
LK Biberach	81.281	(+ 503)	40.188,4	293	(+ 2)	2.060	1.018,5
LK Böblingen	143.351	(+ 765)	36.485,6	475	-	3.224	820,6
LK Bodenseekreis	76.910	(+ 212)	35.295,8	337	-	1.085	497,9
LK Breisgau-Hochschwarzwald	91.792	(+ 573)	34.655,9	337	(+ 1)	2.199	830,2
LK Calw	57.416	(+ 254)	35.851,6	289	-	1.039	648,8
LK Emmendingen	60.865	(+ 382)	36.476,2	247	(+ 1)	1.520	910,9
LK Enzkreis	71.846	(+ 210)	35.967,6	340	-	910	455,6
LK Esslingen	191.243	(+ 1077)	35.839,0	827	(+ 1)	4.470	837,7
LK Freudenstadt	44.973	(+ 279)	37.995,5	243	-	1.143	965,7
LK Göppingen	90.648	(+ 339)	35.028,8	393	-	1.263	488,1
LK Heidenheim	51.205	(+ 261)	38.554,5	304	(+ 1)	978	736,4
LK Heilbronn	130.570	-	37.697,4	347	-	1.875	541,3
LK Hohenlohekreis	43.179	(+ 253)	38.291,1	183	-	1.017	901,9
LK Karlsruhe	161.359	(+ 1008)	36.110,2	712	-	4.121	922,2
LK Konstanz	100.471	(+ 760)	35.022,4	431	-	1.930	672,8
LK Lörrach	76.224	(+ 380)	33.308,6	421	-	1.785	780,0
LK Ludwigsburg	183.170	(+ 425)	33.611,0	717	-	2.900	532,1
LK Main-Tauber-Kreis	48.486	(+ 249)	36.542,5	204	-	1.056	795,9
LK Neckar-Odenwald-Kreis	55.372	(+ 254)	38.507,1	216	-	1.267	881,1
LK Ortenaukreis	169.461	(+ 812)	39.174,5	846	-	3.069	709,5
LK Ostalbkreis	122.041	(+ 1184)	38.830,2	593	-	4.074	1.296,2
LK Rastatt	87.046	(+ 902)	37.505,1	376	-	2.693	1.160,3
LK Ravensburg	108.039	(+ 431)	37.790,7	225	-	1.678	586,9
LK Rems-Murr-Kreis	154.392	(+ 777)	36.133,2	608	-	3.395	794,5
LK Reutlingen	105.992	(+ 492)	36.867,2	463	-	2.208	768,0
LK Rhein-Neckar-Kreis	188.734	(+ 1067)	34.425,9	728	-	4.528	825,9
LK Rottweil	55.784	(+ 324)	39.798,5	281	-	891	635,7
LK Schwäbisch Hall	70.888	(+ 258)	35.827,3	344	(+ 1)	1.247	630,2
LK Schwarzwald-Baar-Kreis	80.687	(+ 509)	37.904,0	369	-	1.596	749,7
LK Sigmaringen	54.300	-	41.467,5	173	-	852	650,6
LK Tübingen	80.904	(+ 591)	35.411,1	256	-	1.674	732,7
LK Tuttlingen	54.945	(+ 502)	38.780,5	264	-	1.164	821,6
LK Waldshut	58.445	(+ 343)	34.131,1	323	(+ 1)	902	526,8
LK Zollernalbkreis	71.823	(+ 438)	37.829,1	247	-	1.783	939,1
SK Baden-Baden	18.393	(+ 201)	33.171,0	105	-	531	957,6
SK Freiburg im Breisgau	83.693	(+ 406)	36.240,2	269	(+ 1)	1.685	729,6
SK Heidelberg	47.985	(+ 330)	30.228,5	132	-	1.258	792,5
SK Heilbronn	49.587	(+ 201)	39.212,2	267	(+ -1)	892	705,4
SK Karlsruhe	102.523	(+ 552)	33.239,6	366	-	2.572	833,9
SK Mannheim	109.269	(+ 478)	35.279,8	488	-	2.066	667,1
SK Pforzheim	47.539	(+ 94)	37.724,6	327	-	521	413,4
SK Stuttgart	206.389	(+ 861)	32.744,3	698	(+ 1)	3.889	617,0
SK Ulm	47.452	(+ 335)	37.539,7	118	-	1.313	1.038,7
Gesamtergebnis	4.011.347	(+ 20.726)	36.128,4	16.428	(+ 9)	83.947	756,1

*Bezugsgröße: Bevölkerungsstand am 31. Dezember 2020 (Quelle: Statistisches Landesamt Baden-Württemberg); **Fälle, die mit und an COVID-19 verstorben sind; ***Datenkorrektur durch das Gesundheitsamt; +Das (-)-Zeichen weist darauf hin, dass eine Differenz von Null oder keine Fälle an das LGA übermittelt wurden.

Weitere Informationen zur kartographischen Darstellung der kreisspezifischen Fälle/100.000 Einwohner finden Sie im Gesundheit atlas Baden-Württemberg [hier](#), der kreisspezifischen Fälle/100.000 Einwohner in den letzten 7 Tagen [hier](#).

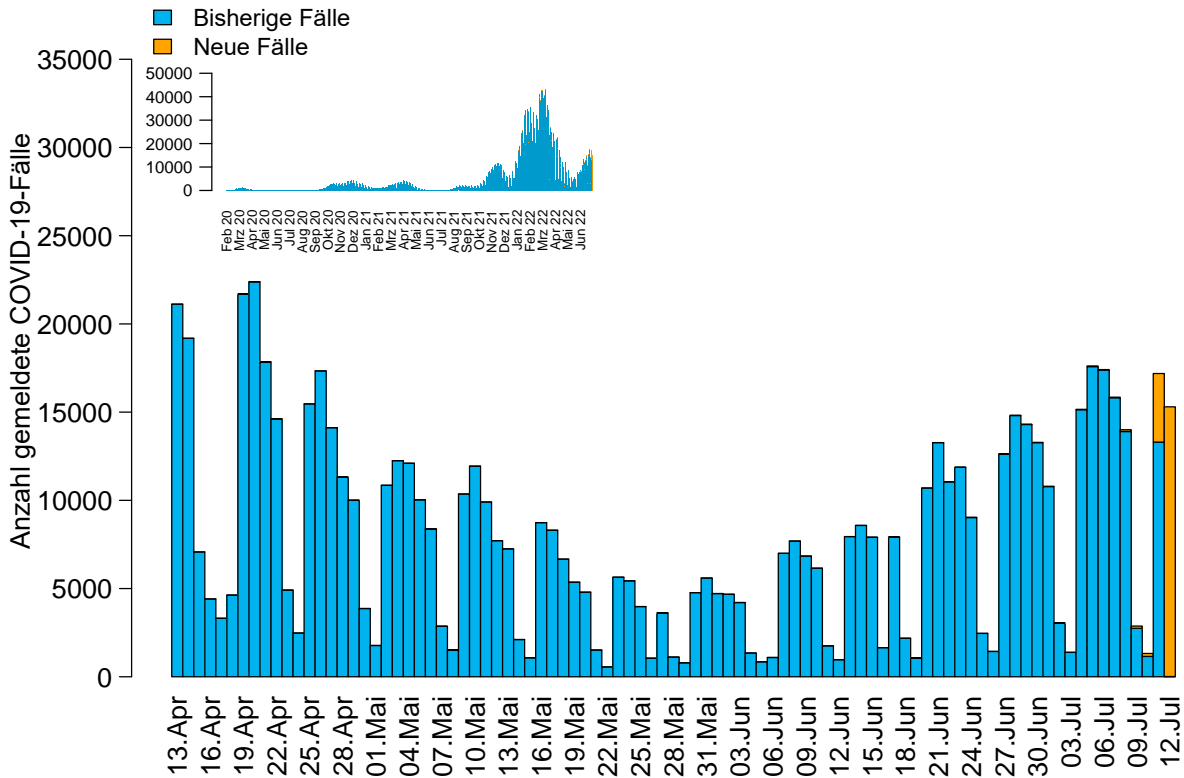


Abbildung 1: Anzahl der übermittelten COVID-19-Fälle nach Meldedatum (blau: bisherige Fälle; gelb: neu übermittelte Fälle), Baden-Württemberg, Stand: 12.07.2022, 16:00 Uhr.

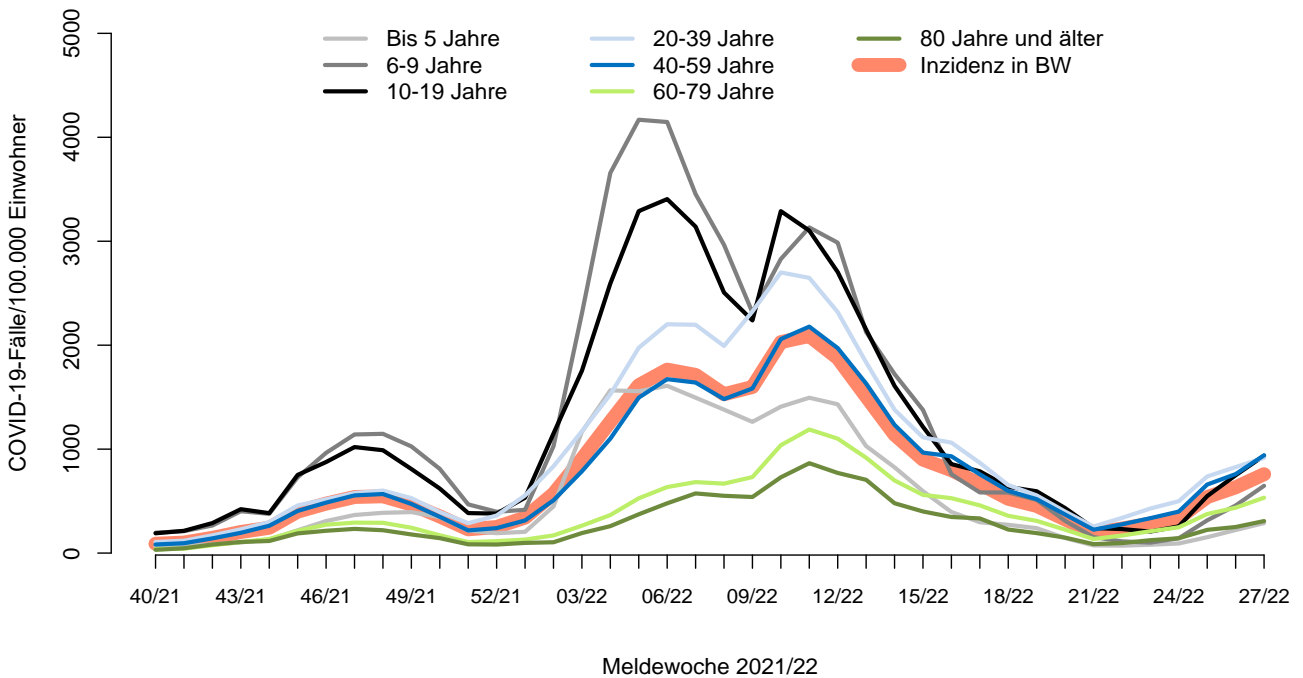


Abbildung 2: Übermittelte COVID-19-Fälle 2021/22 pro 100.000 Einwohner nach Altersgruppe und Meldewoche mit Landesdurchschnitt (rote Linie), Baden-Württemberg, Stand: 12.07.2022, 16:00 Uhr.