



Baden-Württemberg

Ministerium für Soziales, Gesundheit und Integration
Landesgesundheitsamt

Referat 73: Gesundheitsschutz, Infektionsschutz und Epidemiologie

Tagesbericht COVID-19

Datenstand: Freitag, 08.07.2022, 16:00 Uhr

COVID-19-Kennwerte Baden-Württemberg		
Bestätigte Fälle 3.969.914 (+15.043*)	7-Tage-Inzidenz° 719,6 (+37,8*) Vorwoche (583,7)	COVID-19-Fälle aktuell auf ITS^{ooo} 121 (+3*) Vorwoche (97)
Verstorbene** 16.407 (+14*)	7-Tage Hospitalisierungsinzidenz° 4,5 (+0,0*) Vorwoche (3,7)	Anteil COVID-19-Belegungen an Gesamtzahl der betreibbaren ITS-Betten^{ooo} 5,6% (+0,2%*) Vorwoche (4,4%)
Genesene*** 3.722.224 (+7.807*)	Geschätzter 7-Tages R-Wert^{oo} 1,14 (1,02 - 1,25)	COVID-19-Fälle aktuell auf Normalstation^{oooo} 1.052 (+35*) Vorwoche (919)
Mindestens einmal Geimpfte 8.395.701 (+212*) 75,6 % (Vorwoche +0 %)"	Grundimmunisiert 8.260.852 (+270*) 74,4 % (Vorwoche +0 %)"	Auffrischimpfungen 7.250.745 (+4.804*) 65,3 % (Vorwoche +0,2 %)"

Abkürzungen: ITS: Intensivtherapiestation

*Änderung gegenüber dem zuletzt berichteten Wert; ** verstorben mit und an COVID-19; *** Schätzwert; °Kennwert bezogen auf 100.000 Einwohner in Baden-Württemberg; Bezugsgröße: Bevölkerungsstand am 31. Dezember 2020 (Quelle: Statistisches Landesamt Baden-Württemberg); °°Die R-Schätzung bezieht alle übermittelten Fälle mit Erkrankungsbeginn bis 3 Tage vor dem aktuellen Datenstand (0:00 Uhr) mit ein (RKI, https://www.rki.de/DE/Content/Infekt/EpidBull/Archiv/2020/17/Art_02.html); °°°Quelle: DIVI-Intensivregister; °°°°Quelle: Deutsche Krankenhausgesellschaft; "Impfquoten bezogen auf die Gesamtbevölkerung und Änderung zur Vorwoche; Im vorliegenden Tagesbericht werden die landesweit einheitlich erfassten und an das RKI übermittelten Daten zu COVID-19-Fällen dargestellt, welche die Referenzdefinition erfüllen (<https://rki.de/covid-19-falldefinition>). Eine FAQ zur Berechnung der Inzidenzen finden Sie hier: <https://www.gesundheitsamt-bw.de/lga/de/fachinformationen/infodienste-newsletter/infektnews/seiten/lagebericht-covid-19/faq-zu-lagebericht/>.

Tabelle 1: COVID-19, Anzahl Fälle, Todesfälle, Änderung zum zuletzt berichteten Wert und Fallzahl/100.000 Einwohner insgesamt sowie Fälle und Fallzahlen/100.000 Einwohner in den letzten 7 Tagen nach Meldekreis, Baden-Württemberg, Stand: 08.07.2022 16:00 Uhr.

Meldekreis	Anzahl der übermittelten Fälle	Differenz übermittelter Fälle+ zum zuletzt berichteten Wert	Fallzahl pro 100.000 Einwohner*	Anzahl der übermittelten Todesfälle**	Differenz der übermittelten Todesfälle** zum zuletzt berichteten Wert	Anzahl gemeldeter Fälle in den letzten 7 Tagen	7-Tage-Inzidenz pro 100.000 Einwohner*
LK Alb-Donau-Kreis	73.836	(+ 244)	37.252,5	246	(+ 1)	1.458	735,6
LK Biberach	80.392	(+ 362)	39.748,8	291	(+ 2)	1.833	906,3
LK Böblingen	141.601	(+ 713)	36.040,1	475	(+ 1)	3.118	793,6
LK Bodenseekreis	76.561	(+ 171)	35.135,7	337	-	1.269	582,4
LK Breisgau-Hochschwarzwald	90.541	(+ 507)	34.183,6	336	(+ 1)	1.943	733,6
LK Calw	56.901	(+ 201)	35.530,0	289	-	1.085	677,5
LK Emmendingen	60.141	(+ 361)	36.042,4	245	-	1.452	870,2
LK Enzkreis	71.406	(+ 162)	35.747,3	340	-	930	465,6
LK Esslingen	189.115	(+ 722)	35.440,2	822	(+ 3)	4.179	783,1
LK Freudenstadt	44.402	(+ 155)	37.513,1	243	-	853	720,7
LK Göppingen	89.981	(+ 274)	34.771,1	393	-	1.265	488,8
LK Heidenheim	50.651	(+ 148)	38.137,4	302	-	954	718,3
LK Heilbronn	130.508	(+ 601)	37.679,5	347	-	2.772	800,3
LK Hohenlohekreis	42.628	(+ 132)	37.802,5	183	-	882	782,2
LK Karlsruhe	159.329	(+ 676)	35.655,9	711	-	3.862	864,3
LK Konstanz	99.341	(+ 192)	34.628,6	431	-	1.858	647,7
LK Lörrach	75.471	(+ 415)	32.979,5	421	-	1.750	764,7
LK Ludwigsburg	181.833	(+ 1.034)	33.365,6	717	-	3.495	641,3
LK Main-Tauber-Kreis	47.949	(+ 205)	36.137,7	203	-	910	685,8
LK Neckar-Odenwald-Kreis	54.773	(+ 224)	38.090,5	216	-	1.245	865,8
LK Ortenaukreis	167.863	(+ 566)	38.805,1	846	-	3.036	701,8
LK Ostalbkreis	119.595	(+ 462)	38.051,9	593	(+ 1)	2.903	923,7
LK Rastatt	85.666	(+ 457)	36.910,5	376	-	2.274	979,8
LK Ravensburg	107.227	(+ 312)	37.506,7	225	-	1.767	618,1
LK Rems-Murr-Kreis	152.774	(+ 613)	35.754,5	608	-	3.187	745,9
LK Reutlingen	104.894	(+ 433)	36.485,2	462	(+ 2)	2.114	735,3
LK Rhein-Neckar-Kreis	186.536	(+ 642)	34.024,9	728	(+ 1)	4.360	795,3
LK Rottweil	55.236	(+ 89)	39.407,6	281	-	748	533,7
LK Schwäbisch Hall	70.253	(+ 216)	35.506,4	343	-	1.025	518,0
LK Schwarzwald-Baar-Kreis	79.883	(+ 160)	37.526,3	369	-	1.264	593,8
LK Sigmaringen	53.975	(+ 217)	41.219,3	173	(+ 1)	977	746,1
LK Tübingen	80.016	(+ 108)	35.022,4	256	-	1.555	680,6
LK Tuttlingen	54.322	(+ 93)	38.340,8	263	-	997	703,7
LK Waldshut	57.867	(+ 236)	33.793,5	322	-	936	546,6
LK Zollernalbkreis	70.839	(+ 178)	37.310,8	247	-	1.462	770,0
SK Baden-Baden	18.106	(+ 93)	32.653,4	105	-	462	833,2
SK Freiburg im Breisgau	82.734	(+ 409)	35.824,9	268	(+ 1)	1.556	673,8
SK Heidelberg	47.375	(+ 160)	29.844,2	132	-	1.302	820,2
SK Heilbronn	49.009	-	38.755,2	267	-	729	576,5
SK Karlsruhe	101.337	(+ 413)	32.855,1	366	-	2.629	852,4
SK Mannheim	108.390	(+ 504)	34.996,0	488	-	1.914	618,0
SK Pforzheim	47.308	(+ 67)	37.541,3	327	-	546	433,3
SK Stuttgart	204.525	(+ 930)	32.448,6	696	-	3.955	627,5
SK Ulm	46.824	(+ 186)	37.042,8	118	-	1.092	863,9
Gesamtergebnis	3.969.914	(+ 15.043)	35.755,2	16.407	(+ 14)	79.903	719,6

*Bezugsgröße: Bevölkerungsstand am 31. Dezember 2020 (Quelle: Statistisches Landesamt Baden-Württemberg); **Fälle, die mit und an COVID-19 verstorben sind; ***Datenkorrektur durch das Gesundheitsamt; +Das (-)-Zeichen weist darauf hin, dass eine Differenz von Null oder keine Fälle an das LGA übermittelt wurden.

Weitere Informationen zur kartographischen Darstellung der kreisspezifischen Fälle/100.000 Einwohner finden Sie im Gesundheit satlas Baden-Württemberg [hier](#), der kreisspezifischen Fälle/100.000 Einwohner in den letzten 7 Tagen [hier](#).

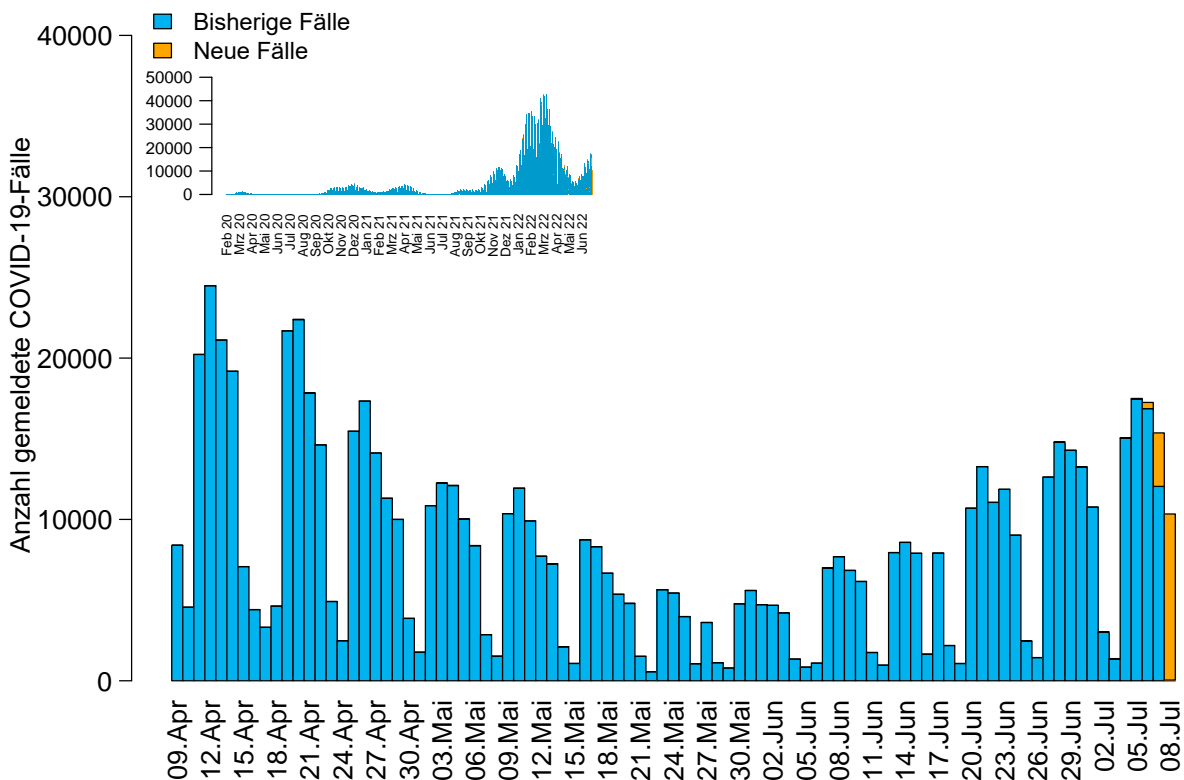


Abbildung 1: Anzahl der übermittelten COVID-19-Fälle nach Meldedatum (blau: bisherige Fälle; gelb: neu übermittelte Fälle), Baden-Württemberg, Stand: 08.07.2022, 16:00 Uhr.

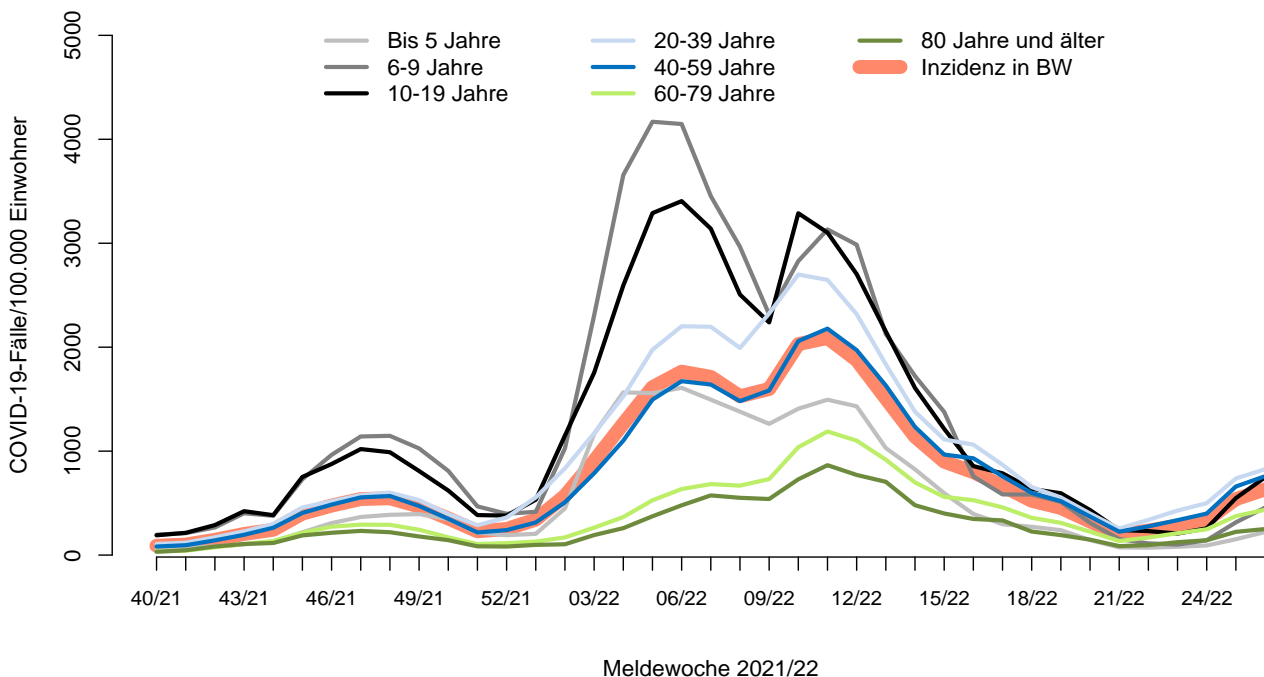


Abbildung 2: Übermittelte COVID-19-Fälle 2021/22 pro 100.000 Einwohner nach Altersgruppe und Meldewoche mit Landesdurchschnitt (rote Linie), Baden-Württemberg, Stand: 08.07.2022, 16:00 Uhr.