



# Baden-Württemberg

Ministerium für Soziales, Gesundheit und Integration  
Landesgesundheitsamt

Referat 73: Gesundheitsschutz, Infektionsschutz und Epidemiologie

## Tagesbericht COVID-19

Datenstand: Mittwoch, 29.06.2022, 16:00 Uhr

COVID-19-Kennwerte Baden-Württemberg		
<b>Bestätigte Fälle</b> 3.860.461 (+15.014*)	<b>7-Tage-Inzidenz°</b> 553,6 (+34,4*) Vorwoche (394,1)	<b>COVID-19-Fälle aktuell auf ITS<sup>ooo</sup></b> 108 (-14*) Vorwoche (95)
<b>Verstorbene**</b> 16.332 (+9*)	<b>7-Tage Hospitalisierungsinzidenz°</b> 3,4 (+0,3*) Vorwoche (2,9)	<b>Anteil COVID-19-Belegungen an Gesamtzahl der betreibbaren ITS-Betten<sup>ooo</sup></b> 4,9% (-0,6%*) Vorwoche (4,3%)
<b>Genesene***</b> 3.676.774 (+6.360*)	<b>Geschätzter 7-Tages R-Wert<sup>oo</sup></b> 1,10 (1,03 - 1,17)	<b>COVID-19-Fälle aktuell auf Normalstation<sup>ooo</sup></b> 871 (-8*) Vorwoche (776)
<b>Mindestens einmal Geimpfte</b> 8.392.931 (+250*) 75,6 % (Vorwoche +0 %)"	<b>Grundimmunisiert</b> 8.257.668 (+331*) 74,4 % (Vorwoche +0 %)"	<b>Auffrischimpfungen</b> 7.219.829 (+4.228*) 65,0 % (Vorwoche +0,2 %)"

Abkürzungen: ITS: Intensivtherapiestation

\*Änderung gegenüber dem zuletzt berichteten Wert; \*\* verstorben mit und an COVID-19; \*\*\* Schätzwert; °Kennwert bezogen auf 100.000 Einwohner in Baden-Württemberg; Bezugsgröße: Bevölkerungsstand am 31. Dezember 2020 (Quelle: Statistisches Landesamt Baden-Württemberg); °°Die R-Schätzung bezieht alle übermittelten Fälle mit Erkrankungsbeginn bis 3 Tage vor dem aktuellen Datenstand (0:00 Uhr) mit ein (RKI, [https://www.rki.de/DE/Content/Infekt/EpidBull/Archiv/2020/17/Art\\_02.html](https://www.rki.de/DE/Content/Infekt/EpidBull/Archiv/2020/17/Art_02.html)); °°°Quelle: DIVI-Intensivregister; °°°°Quelle: Deutsche Krankenhausgesellschaft; "Impfquoten bezogen auf die Gesamtbevölkerung und Änderung zur Vorwoche; Im vorliegenden Tagesbericht werden die landesweit einheitlich erfassten und an das RKI übermittelten Daten zu COVID-19-Fällen dargestellt, welche die Referenzdefinition erfüllen (<https://rki.de/covid-19-falldefinition>). Eine FAQ zur Berechnung der Inzidenzen finden Sie hier: <https://www.gesundheitsamt-bw.de/lga/de/fachinformationen/infodienste-newsletter/infektnews/seiten/lagebericht-covid-19/faq-zu-lagebericht/>.

Tabelle 1: COVID-19, Anzahl Fälle, Todesfälle, Änderung zum zuletzt berichteten Wert und Fallzahl/100.000 Einwohner insgesamt sowie Fälle und Fallzahlen/100.000 Einwohner in den letzten 7 Tagen nach Meldekreis, Baden-Württemberg, Stand: 29.06.2022 16:00 Uhr.

Meldekreis	Anzahl der übermittelten Fälle	Differenz übermittelter Fälle+ zum zuletzt berichteten Wert	Fallzahl pro 100.000 Einwohner*	Anzahl der übermittelten Todesfälle**	Differenz der übermittelten Todesfälle** zum zuletzt berichteten Wert	Anzahl gemeldeter Fälle in den letzten 7 Tagen	7-Tage-Inzidenz pro 100.000 Einwohner*
LK Alb-Donau-Kreis	71.948	(+ 288)	36.300,0	245	-	1.008	508,6
LK Biberach	78.065	(+ 289)	38.598,3	289	-	1.216	601,2
LK Böblingen	137.244	(+ 584)	34.931,2	474	-	2.330	593,0
LK Bodenseekreis	74.763	(+ 144)	34.310,5	337	-	1.284	589,3
LK Breisgau-Hochschwarzwald	87.738	(+ 381)	33.125,3	334	-	1.350	509,7
LK Calw	55.541	(+ 263)	34.680,8	288	-	733	457,7
LK Emmendingen	58.221	(+ 231)	34.891,7	244	-	874	523,8
LK Enzkreis	69.742	(+ 229)	34.914,3	340	-	1.026	513,6
LK Esslingen	183.173	(+ 638)	34.326,7	813	-	2.725	510,7
LK Freudenstadt	43.313	(+ 121)	36.593,1	243	-	541	457,1
LK Göppingen	88.070	(+ 239)	34.032,6	393	-	824	318,4
LK Heidenheim	49.327	(+ 211)	37.140,5	302	-	622	468,3
LK Heilbronn	127.123	(+ 776)	36.702,2	346	-	2.157	622,8
LK Hohenlohekreis	41.491	(+ 146)	36.794,2	179	-	620	549,8
LK Karlsruhe	154.280	(+ 722)	34.526,0	710	(+ 1)	3.087	690,8
LK Konstanz	96.825	(+ 359)	33.751,5	431	-	1.722	600,3
LK Lörrach	73.349	(+ 350)	32.052,2	419	-	1.377	601,7
LK Ludwigsburg	176.241	(+ 668)	32.339,5	717	(+ 1)	2.022	371,0
LK Main-Tauber-Kreis	46.748	(+ 278)	35.232,6	203	(+ 1)	953	718,2
LK Neckar-Odenwald-Kreis	53.146	(+ 190)	36.959,1	216	-	971	675,3
LK Ortenaukreis	163.696	(+ 540)	37.841,8	839	(+ 2)	2.239	517,6
LK Ostalbkreis	115.973	(+ 414)	36.899,5	591	-	1.861	592,1
LK Rastatt	82.775	(+ 345)	35.664,9	373	-	1.512	651,5
LK Ravensburg	104.788	(+ 305)	36.653,5	224	-	1.300	454,7
LK Rems-Murr-Kreis	148.435	(+ 665)	34.739,0	607	-	2.352	550,5
LK Reutlingen	101.967	(+ 397)	35.467,2	455	-	1.645	572,2
LK Rhein-Neckar-Kreis	180.702	(+ 889)	32.960,8	725	(+ 2)	4.053	739,3
LK Rottweil	54.132	(+ 133)	38.619,9	282	-	517	368,8
LK Schwäbisch Hall	68.935	(+ 211)	34.840,3	340	-	845	427,1
LK Schwarzwald-Baar-Kreis	78.159	(+ 286)	36.716,4	366	-	896	420,9
LK Sigmaringen	52.737	(+ 179)	40.273,8	172	-	794	606,4
LK Tübingen	77.857	(+ 385)	34.077,4	255	(+ 2)	1.420	621,5
LK Tuttlingen	53.060	(+ 159)	37.450,1	259	-	701	494,8
LK Waldshut	56.399	(+ 92)	32.936,2	321	-	780	455,5
LK Zollernalbkreis	68.985	(+ 253)	36.334,3	246	-	1.133	596,7
SK Baden-Baden	17.527	(+ 71)	31.609,2	104	-	352	634,8
SK Freiburg im Breisgau	80.439	(+ 294)	34.831,1	267	-	1.213	525,2
SK Heidelberg	45.508	(+ 176)	28.668,1	132	-	1.146	721,9
SK Heilbronn	47.977	(+ 175)	37.939,1	267	-	733	579,6
SK Karlsruhe	97.864	(+ 446)	31.729,1	362	-	2.317	751,2
SK Mannheim	105.680	(+ 392)	34.121,0	484	-	1.782	575,4
SK Pforzheim	46.373	(+ 156)	36.799,3	327	-	672	533,3
SK Stuttgart	198.735	(+ 794)	31.530,0	694	-	3.064	486,1
SK Ulm	45.410	(+ 150)	35.924,2	117	-	699	553,0
<b>Gesamtergebnis</b>	<b>3.860.461</b>	<b>(+ 15.014)</b>	<b>34.769,4</b>	<b>16.332</b>	<b>(+ 9)</b>	<b>61.468</b>	<b>553,6</b>

\*Bezugsgröße: Bevölkerungsstand am 31. Dezember 2020 (Quelle: Statistisches Landesamt Baden-Württemberg); \*\*Fälle, die mit und an COVID-19 verstorben sind; \*\*\*Datenkorrektur durch das Gesundheitsamt; +Das (-)-Zeichen weist darauf hin, dass eine Differenz von Null oder keine Fälle an das LGA übermittelt wurden.

Weitere Informationen zur kartographischen Darstellung der kreisspezifischen Fälle/100.000 Einwohner finden Sie im Gesundheit satlas Baden-Württemberg [hier](#), der kreisspezifischen Fälle/100.000 Einwohner in den letzten 7 Tagen [hier](#).

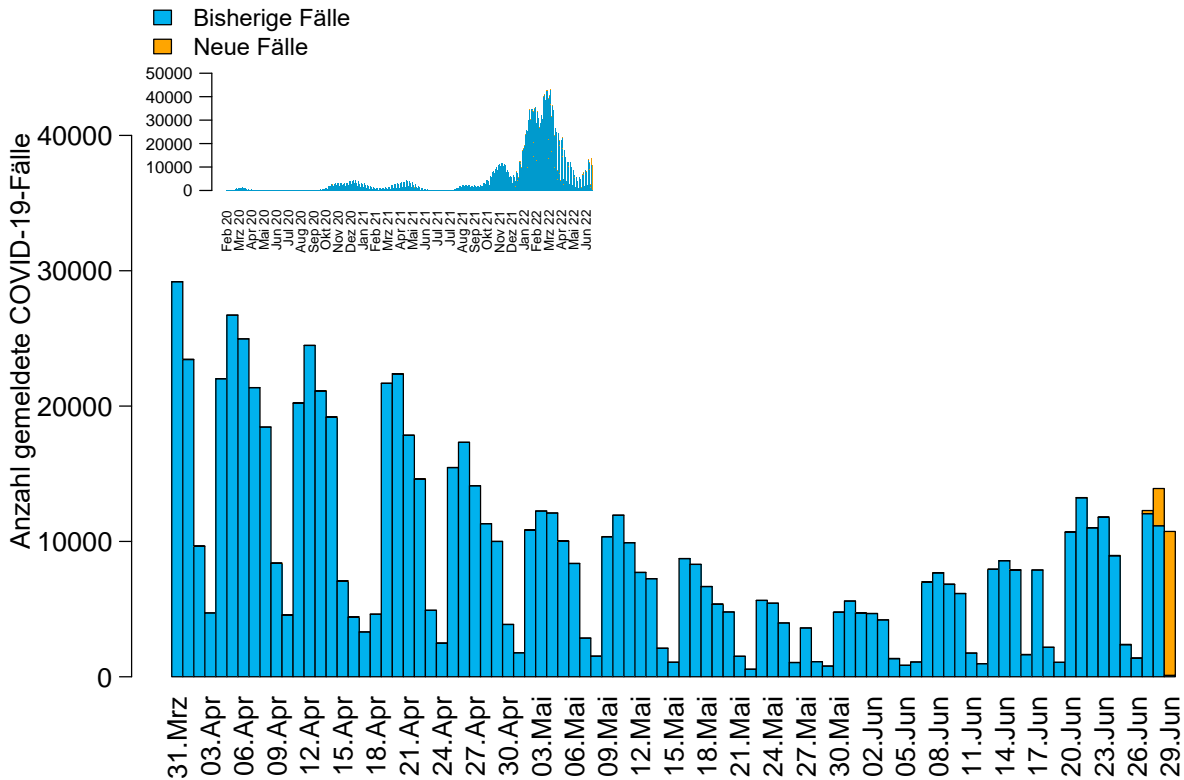


Abbildung 1: Anzahl der übermittelten COVID-19-Fälle nach Meldedatum (blau: bisherige Fälle; gelb: neu übermittelte Fälle), Baden-Württemberg, Stand: 29.06.2022, 16:00 Uhr.

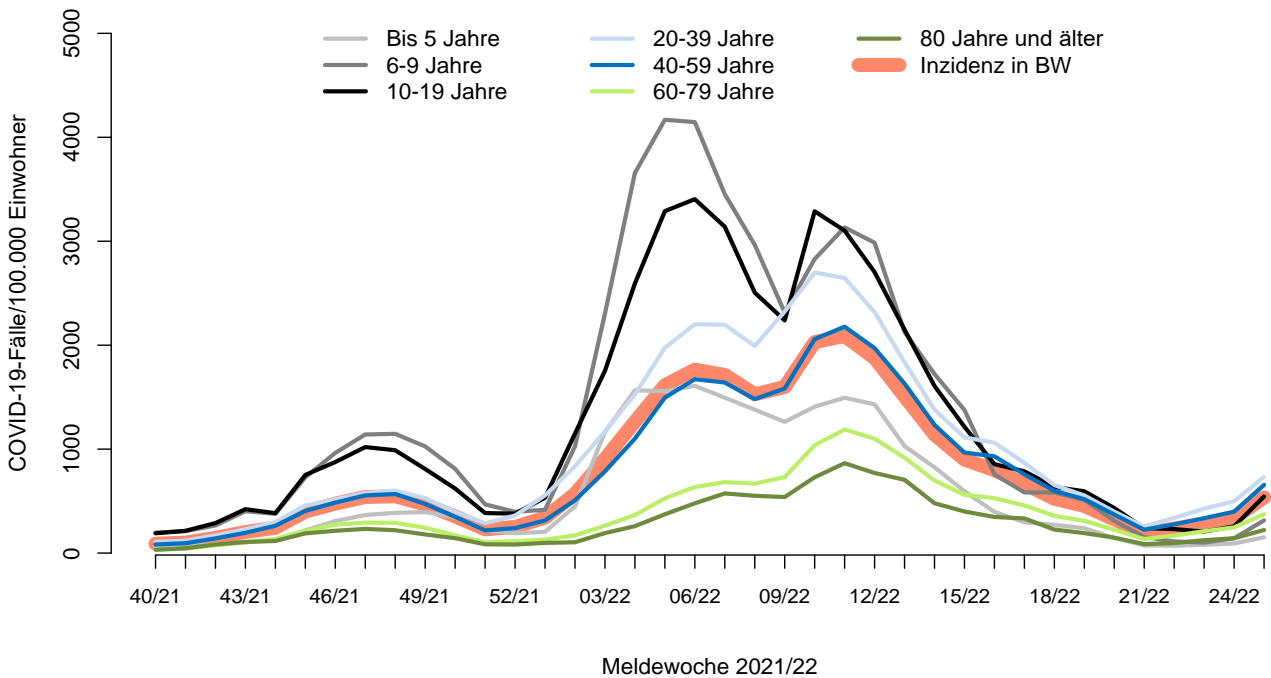


Abbildung 2: Übermittelte COVID-19-Fälle 2021/22 pro 100.000 Einwohner nach Altersgruppe und Meldewoche mit Landesdurchschnitt (rote Linie), Baden-Württemberg, Stand: 29.06.2022, 16:00 Uhr.