



Baden-Württemberg

Ministerium für Soziales, Gesundheit und Integration
Landesgesundheitsamt

Referat 73: Gesundheitsschutz, Infektionsschutz und Epidemiologie

Tagesbericht COVID-19

Datenstand: Dienstag, 28.06.2022, 16:00 Uhr

COVID-19-Kennwerte Baden-Württemberg		
Bestätigte Fälle 3.845.447 (+14.597*)	7-Tage-Inzidenz° 519,2 (+10,4*) Vorwoche (360,2)	COVID-19-Fälle aktuell auf ITS^{ooo} 122 (+21*) Vorwoche (90)
Verstorbene** 16.323 (+29*)	7-Tage Hospitalisierungsinzidenz° 3,1 (+0,0*) Vorwoche (2,6)	Anteil COVID-19-Belegungen an Gesamtzahl der betreibbaren ITS-Betten^{ooo} 5,5% (+0,9%*) Vorwoche (4,1%)
Genesene*** 3.670.414 (+5.996*)	Geschätzter 7-Tages R-Wert^{oo} 1,09 (1,02 - 1,15)	COVID-19-Fälle aktuell auf Normalstation^{oooo} 879 (+59*) Vorwoche (684)
Mindestens einmal Geimpfte 8.392.681 (+222*) 75,6% (Vorwoche +0,4%)"	Grundimmunisiert 8.257.337 (+264*) 74,4% (Vorwoche +0,5%)"	Auffrischimpfungen 7.215.601 (+1.761*) 65,0% (Vorwoche +2,8%)"

Abkürzungen: ITS: Intensivtherapiestation

*Änderung gegenüber dem zuletzt berichteten Wert; ** verstorben mit und an COVID-19; *** Schätzwert; °Kennwert bezogen auf 100.000 Einwohner in Baden-Württemberg; Bezugsgröße: Bevölkerungsstand am 31. Dezember 2020 (Quelle: Statistisches Landesamt Baden-Württemberg); °°Die R-Schätzung bezieht alle übermittelten Fälle mit Erkrankungsbeginn bis 3 Tage vor dem aktuellen Datenstand (0:00 Uhr) mit ein (RKI, https://www.rki.de/DE/Content/Infekt/EpidBull/Archiv/2020/17/Art_02.html); °°°Quelle: DIVI-Intensivregister; °°°°Quelle: Deutsche Krankenhausgesellschaft; "Impfquoten bezogen auf die Gesamtbevölkerung und Änderung zur Vorwoche; Im vorliegenden Tagesbericht werden die landesweit einheitlich erfassten und an das RKI übermittelten Daten zu COVID-19-Fällen dargestellt, welche die Referenzdefinition erfüllen (<https://rki.de/covid-19-falldefinition>). Eine FAQ zur Berechnung der Inzidenzen finden Sie hier: <https://www.gesundheitsamt-bw.de/lga/de/fachinformationen/infodienste-newsletter/infektnews/seiten/lagebericht-covid-19/faq-zu-lagebericht/>.

Tabelle 1: COVID-19, Anzahl Fälle, Todesfälle, Änderung zum zuletzt berichteten Wert und Fallzahl/100.000 Einwohner insgesamt sowie Fälle und Fallzahlen/100.000 Einwohner in den letzten 7 Tagen nach Meldekreis, Baden-Württemberg, Stand: 28.06.2022 16:00 Uhr.

Meldekreis	Anzahl der übermittelten Fälle	Differenz übermittelter Fälle+ zum zuletzt berichteten Wert	Fallzahl pro 100.000 Einwohner*	Anzahl der übermittelten Todesfälle**	Differenz der übermittelten Todesfälle** zum zuletzt berichteten Wert	Anzahl gemeldeter Fälle in den letzten 7 Tagen	7-Tage-Inzidenz pro 100.000 Einwohner*
LK Alb-Donau-Kreis	71.660	(+ 261)	36.154,7	245	-	899	453,6
LK Biberach	77.776	(+ 293)	38.455,4	289	-	1.103	545,4
LK Böblingen	136.660	(+ 487)	34.782,6	474	-	2.331	593,3
LK Bodenseekreis	74.619	(+ 331)	34.244,4	337	-	1.141	523,6
LK Breisgau-Hochschwarzwald	87.357	(+ 354)	32.981,5	334	-	1.281	483,6
LK Calw	55.278	(+ 250)	34.516,6	288	-	623	389,0
LK Emmendingen	57.990	(+ 217)	34.753,3	244	-	817	489,6
LK Enzkreis	69.513	(+ 171)	34.799,7	340	-	1.074	537,7
LK Esslingen	182.535	(+ 642)	34.207,1	813	-	2.791	523,0
LK Freudenstadt	43.192	(+ 151)	36.490,8	243	-	549	463,8
LK Göppingen	87.831	(+ 188)	33.940,3	393	-	780	301,4
LK Heidenheim	49.116	(+ 148)	36.981,6	302	(+ 1)	502	378,0
LK Heilbronn	126.347	(+ 119)	36.478,2	346	(+ 2)	1.968	568,2
LK Hohenlohekreis	41.345	(+ 157)	36.664,8	179	-	615	545,4
LK Karlsruhe	153.558	(+ 796)	34.364,4	709	-	2.858	639,6
LK Konstanz	96.466	(+ 482)	33.626,4	431	-	1.662	579,3
LK Lörrach	72.999	(+ 249)	31.899,3	419	-	1.295	565,9
LK Ludwigsburg	175.573	(+ 555)	32.216,9	716	-	1.803	330,8
LK Main-Tauber-Kreis	46.470	(+ 115)	35.023,1	202	-	713	537,4
LK Neckar-Odenwald-Kreis	52.956	(+ 226)	36.826,9	216	-	947	658,6
LK Ortenaukreis	163.156	(+ 640)	37.716,9	837	(+ 2)	2.145	495,9
LK Ostalbkreis	115.559	(+ 417)	36.767,8	591	-	1.754	558,1
LK Rastatt	82.430	(+ 441)	35.516,2	373	-	1.408	606,7
LK Ravensburg	104.483	(+ 391)	36.546,8	224	-	1.269	443,9
LK Rems-Murr-Kreis	147.770	(+ 603)	34.583,4	607	-	2.143	501,5
LK Reutlingen	101.570	(+ 406)	35.329,1	455	-	1.491	518,6
LK Rhein-Neckar-Kreis	179.813	(+ 855)	32.798,7	723	(+ 19)	3.423	624,4
LK Rottweil	53.999	(+ 144)	38.525,0	282	-	492	351,0
LK Schwäbisch Hall	68.724	(+ 202)	34.733,7	340	-	775	391,7
LK Schwarzwald-Baar-Kreis	77.873	(+ 189)	36.582,1	366	-	807	379,1
LK Sigmaringen	52.558	(+ 232)	40.137,2	172	-	757	578,1
LK Tübingen	77.472	(+ 298)	33.908,9	253	-	1.389	608,0
LK Tuttlingen	52.901	(+ 227)	37.337,8	259	-	682	481,4
LK Waldshut	56.307	(+ 331)	32.882,5	321	-	805	470,1
LK Zollernalbkreis	68.732	(+ 273)	36.201,0	246	(+ 1)	1.063	559,9
SK Baden-Baden	17.456	(+ 76)	31.481,2	104	-	346	624,0
SK Freiburg im Breisgau	80.145	(+ 296)	34.703,8	267	(+ 1)	1.202	520,5
SK Heidelberg	45.332	(+ 220)	28.557,2	132	-	1.009	635,6
SK Heilbronn	47.802	(+ 146)	37.800,7	267	(+ 2)	676	534,6
SK Karlsruhe	97.418	(+ 528)	31.584,5	362	-	2.321	752,5
SK Mannheim	105.288	(+ 395)	33.994,5	484	-	1.711	552,4
SK Pforzheim	46.217	(+ 127)	36.675,5	327	-	646	512,6
SK Stuttgart	197.941	(+ 783)	31.404,0	694	(+ 1)	2.901	460,3
SK Ulm	45.260	(+ 185)	35.805,6	117	-	675	534,0
Gesamtergebnis	3.845.447	(+ 14.597)	34.634,2	16.323	(+ 29)	57.642	519,2

*Bezugsgröße: Bevölkerungsstand am 31. Dezember 2020 (Quelle: Statistisches Landesamt Baden-Württemberg); **Fälle, die mit und an COVID-19 verstorben sind; ***Datenkorrektur durch das Gesundheitsamt; +Das (-)-Zeichen weist darauf hin, dass eine Differenz von Null oder keine Fälle an das LGA übermittelt wurden.

Weitere Informationen zur kartographischen Darstellung der kreisspezifischen Fälle/100.000 Einwohner finden Sie im Gesundheit satlas Baden-Württemberg [hier](#), der kreisspezifischen Fälle/100.000 Einwohner in den letzten 7 Tagen [hier](#).

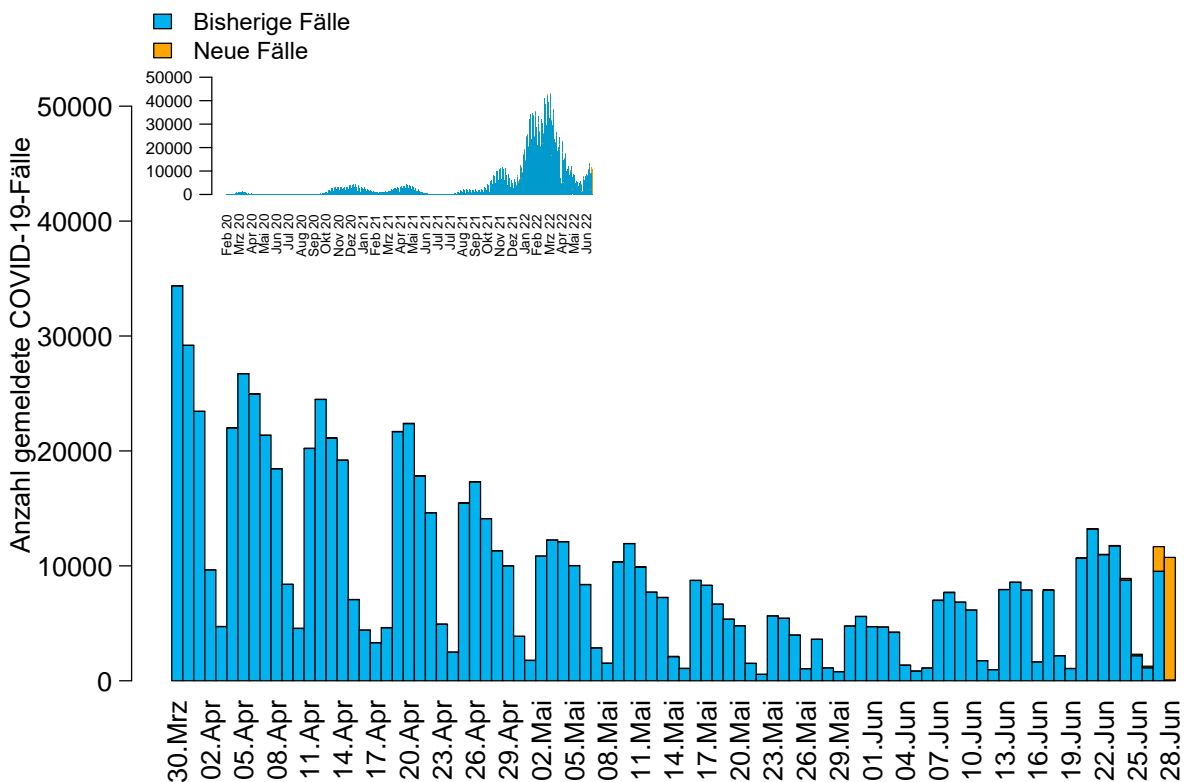


Abbildung 1: Anzahl der übermittelten COVID-19-Fälle nach Meldedatum (blau: bisherige Fälle; gelb: neu übermittelte Fälle), Baden-Württemberg, Stand: 28.06.2022, 16:00 Uhr.

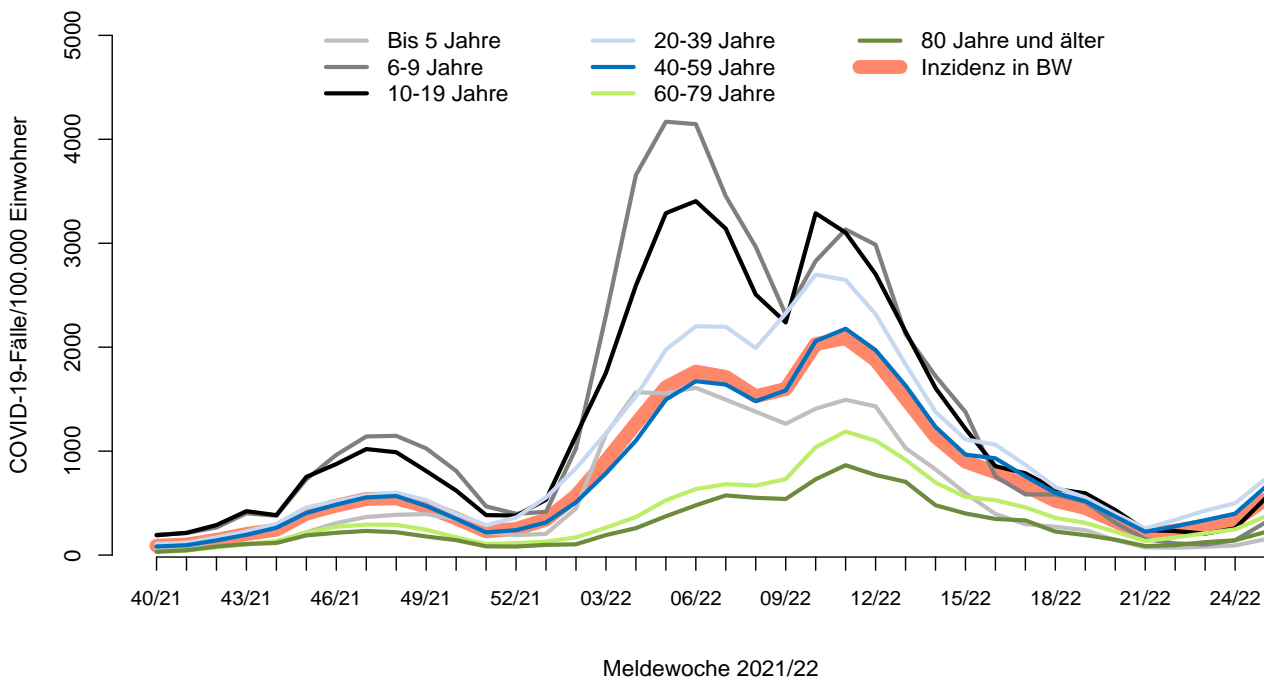


Abbildung 2: Übermittelte COVID-19-Fälle 2021/22 pro 100.000 Einwohner nach Altersgruppe und Meldewoche mit Landesdurchschnitt (rote Linie), Baden-Württemberg, Stand: 28.06.2022, 16:00 Uhr.