



# Baden-Württemberg

Ministerium für Soziales, Gesundheit und Integration  
Landesgesundheitsamt

Referat 73: Gesundheitsschutz, Infektionsschutz und Epidemiologie

## Tagesbericht COVID-19

Datenstand: Freitag, 13.05.2022, 16:00 Uhr

COVID-19-Kennwerte Baden-Württemberg		
<b>Bestätigte Fälle</b> 3.601.753 (+7.765*)	<b>7-Tage-Inzidenz°</b> 439,9 (-5,3*) Vorwoche (498,1)	<b>COVID-19-Fälle aktuell auf ITS<sup>°°</sup></b> 116 (+3*) Vorwoche (127)
<b>Verstorbene**</b> 15.958 (+8*)	<b>7-Tage Hospitalisierungsinzidenz°</b> 2,7 (-0,1*) Vorwoche (3,2)	<b>Anteil COVID-19-Belegungen an Gesamtzahl der betreibbaren ITS-Betten<sup>°°</sup></b> 5,2% (+0,1%*) Vorwoche (5,8%)
<b>Genesene***</b> 3.344.512 (+17.064*)	<b>Geschätzter 7-Tages R-Wert °°</b> 0,98 (0,92 - 1,06)	<b>COVID-19-Fälle aktuell auf Normalstation<sup>°°°</sup></b> 889 (-60*) Vorwoche (1.171)
<b>Mindestens einmal Geimpfte</b> 8.344.520 (+254*) 75,2% (Vorwoche +0,1%)"	<b>Grundimmunisiert</b> 8.196.385 (+395*) 73,8% (Vorwoche +0%)"	<b>Auffrischimpfungen</b> 6.818.584 (+6.867*) 61,4% (Vorwoche +0,3%)"

Abkürzungen: ITS: Intensivtherapiestation

\*Änderung gegenüber dem zuletzt berichteten Wert; \*\* verstorben mit und an COVID-19; \*\*\* Schätzwert; °Kennwert bezogen auf 100.000 Einwohner in Baden-Württemberg; Bezugsgröße: Bevölkerungsstand am 31. Dezember 2020 (Quelle: Statistisches Landesamt Baden-Württemberg); °°Die R-Schätzung bezieht alle übermittelten Fälle mit Erkrankungsbeginn bis 3 Tage vor dem aktuellen Datenstand (0:00 Uhr) mit ein (RKI, [https://www.rki.de/DE/Content/Infekt/EpidBull/Archiv/2020/17/Art\\_02.html](https://www.rki.de/DE/Content/Infekt/EpidBull/Archiv/2020/17/Art_02.html)); °°°Quelle: DIVI-Intensivregister; °°°°Quelle: Deutsche Krankenhausgesellschaft; "Impfquoten bezogen auf die Gesamtbevölkerung und Änderung zur Vorwoche;

Im vorliegenden Tagesbericht werden die landesweit einheitlich erfassten und an das RKI übermittelten Daten zu COVID-19-Fällen dargestellt, welche die Referenzdefinition erfüllen (<https://rki.de/covid-19-falldefinition>). Eine FAQ zur Berechnung der Inzidenzen finden Sie hier: <https://www.gesundheitsamt-bw.de/lga/de/fachinformationen/infodienste-newsletter/infektnews/seiten/lagebericht-covid-19/faq-zu-lagebericht/>.

Tabelle 1: COVID-19, Anzahl Fälle, Todesfälle, Änderung zum zuletzt berichteten Wert und Fallzahl/100.000 Einwohner insgesamt sowie Fälle und Fallzahlen/100.000 Einwohner in den letzten 7 Tagen nach Meldekreis, Baden-Württemberg, Stand: 13.05.2022 16:00 Uhr.

Meldekreis	Anzahl der übermittelten Fälle	Differenz übermittelter Fälle+ zum zuletzt berichteten Wert	Fallzahl pro 100.000 Einwohner*	Anzahl der übermittelten Todesfälle**	Differenz der übermittelten Todesfälle** zum zuletzt berichteten Wert	Anzahl gemeldeter Fälle in den letzten 7 Tagen	7-Tage-Inzidenz pro 100.000 Einwohner*
LK Alb-Donau-Kreis	68.018	(+ 127)	34.317,2	228	-	757	381,9
LK Biberach	73.819	(+ 150)	36.498,9	282	-	893	441,5
LK Böblingen	126.549	(+ 237)	32.209,1	465	-	1.651	420,2
LK Bodenseekreis	70.414	(+ 152)	32.314,7	327	-	794	364,4
LK Breisgau-Hochschwarzwald	81.131	(+ 208)	30.630,8	326	(+ 1)	1.258	475,0
LK Calw	52.097	(+ 128)	32.530,3	283	-	728	454,6
LK Emmendingen	54.386	(+ 117)	32.593,4	237	-	818	490,2
LK Enzkreis	64.953	(+ 164)	32.516,8	338	-	957	479,1
LK Esslingen	170.906	(+ 307)	32.027,8	807	-	2.102	393,9
LK Freudenstadt	40.702	(+ 121)	34.387,1	241	-	547	462,1
LK Göppingen	82.962	(+ 128)	32.058,8	390	-	731	282,5
LK Heidenheim	46.524	(+ 68)	35.030,0	299	-	572	430,7
LK Heilbronn	119.259	(+ 149)	34.431,8	335	-	1.436	414,6
LK Hohenlohekreis	38.463	(+ 81)	34.109,0	178	-	433	384,0
LK Karlsruhe	142.812	(+ 311)	31.959,6	697	-	2.138	478,5
LK Konstanz	90.674	(+ 123)	31.607,4	430	-	966	336,7
LK Lörrach	68.417	(+ 74)	29.897,0	417	(+ 1)	610	266,6
LK Ludwigsburg	164.793	(+ 308)	30.238,9	713	-	1.942	356,3
LK Main-Tauber-Kreis	42.813	(+ 191)	32.266,9	195	-	638	480,8
LK Neckar-Odenwald-Kreis	48.932	(+ 88)	34.028,5	214	-	869	604,3
LK Ortenaukreis	154.562	(+ 361)	35.730,3	786	(+ 3)	1.730	399,9
LK Ostalbkreis	108.311	(+ 144)	34.461,7	573	-	1.451	461,7
LK Rastatt	76.873	(+ 161)	33.121,9	367	(+ 1)	1.190	512,7
LK Ravensburg	99.633	(+ 229)	34.850,4	221	-	1.101	385,1
LK Rems-Murr-Kreis	137.583	(+ 202)	32.199,3	596	(+ 1)	1.656	387,6
LK Reutlingen	95.542	(+ 225)	33.232,3	443	-	1.078	375,0
LK Rhein-Neckar-Kreis	166.360	(+ 424)	30.344,8	667	(+ 1)	2.927	533,9
LK Rottweil	51.782	(+ 68)	36.943,3	276	-	349	249,0
LK Schwäbisch Hall	65.603	(+ 99)	33.156,3	332	-	802	405,3
LK Schwarzwald-Baar-Kreis	74.783	(+ 140)	35.130,5	361	-	707	332,1
LK Sigmaringen	49.670	(+ 136)	37.931,7	172	-	681	520,1
LK Tübingen	71.689	(+ 178)	31.377,7	248	-	1.214	531,4
LK Tuttlingen	50.667	(+ 67)	35.761,1	255	-	400	282,3
LK Waldshut	52.688	(+ 73)	30.769,0	319	-	502	293,2
LK Zollernalbkreis	64.739	(+ 137)	34.097,9	244	-	869	457,7
SK Baden-Baden	16.272	(+ 28)	29.345,9	104	-	277	499,6
SK Freiburg i. Breisgau	74.540	(+ 188)	32.276,8	260	-	1.121	485,4
SK Heidelberg	41.782	(+ 137)	26.320,9	113	-	743	468,1
SK Heilbronn	45.511	(+ 47)	35.989,0	268	-	331	261,7
SK Karlsruhe	89.138	(+ 186)	28.900,0	356	-	1.356	439,6
SK Mannheim	98.705	(+ 191)	31.869,0	480	-	1.504	485,6
SK Pforzheim	43.987	(+ 64)	34.905,9	324	-	374	296,8
SK Stuttgart	180.205	(+ 988)	28.590,1	676	-	5.224	828,8
SK Ulm	42.504	(+ 60)	33.625,2	115	-	418	330,7
<b>Gesamtergebnis</b>	<b>3.601.753</b>	<b>(+ 7765)</b>	<b>32.439,3</b>	<b>15.958</b>	<b>(+ 8)</b>	<b>48.845</b>	<b>439,9</b>

\*Bezugsgröße: Bevölkerungsstand am 31. Dezember 2020 (Quelle: Statistisches Landesamt Baden-Württemberg); \*\*Fälle, die mit und an COVID-19 verstorben sind; +Das (-)-Zeichen weist darauf hin, dass eine Differenz von Null oder keine Fälle an das LGA übermittelt wurden. Weitere Informationen zur kartographischen Darstellung der kreisspezifischen Fälle/100.000 Einwohner finden Sie im Gesundheitsatlas Baden-Württemberg [hier](#), der kreisspezifischen Fälle/100.000 Einwohner in den letzten 7 Tagen [hier](#).

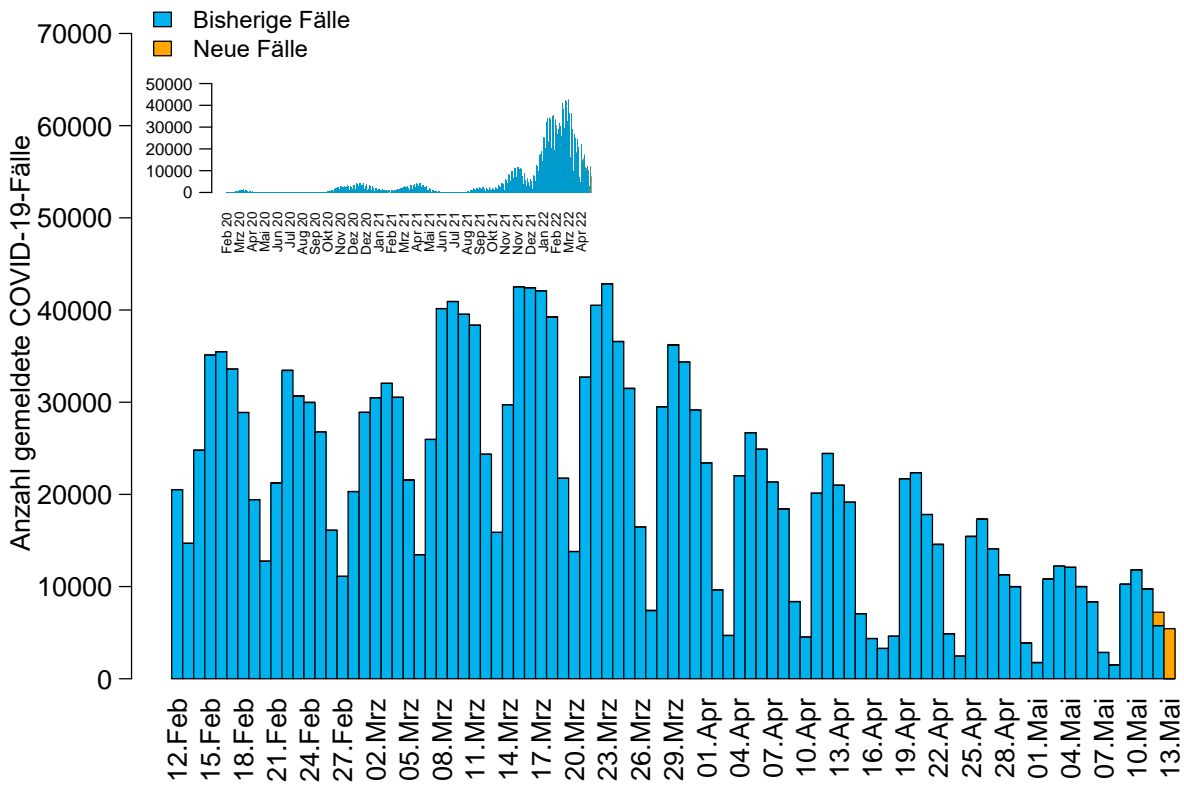


Abbildung 1: Anzahl der übermittelten COVID-19-Fälle nach Meldedatum (blau: bisherige Fälle; gelb: neu übermittelte Fälle), Baden-Württemberg, Stand: 13.05.2022, 16:00 Uhr.

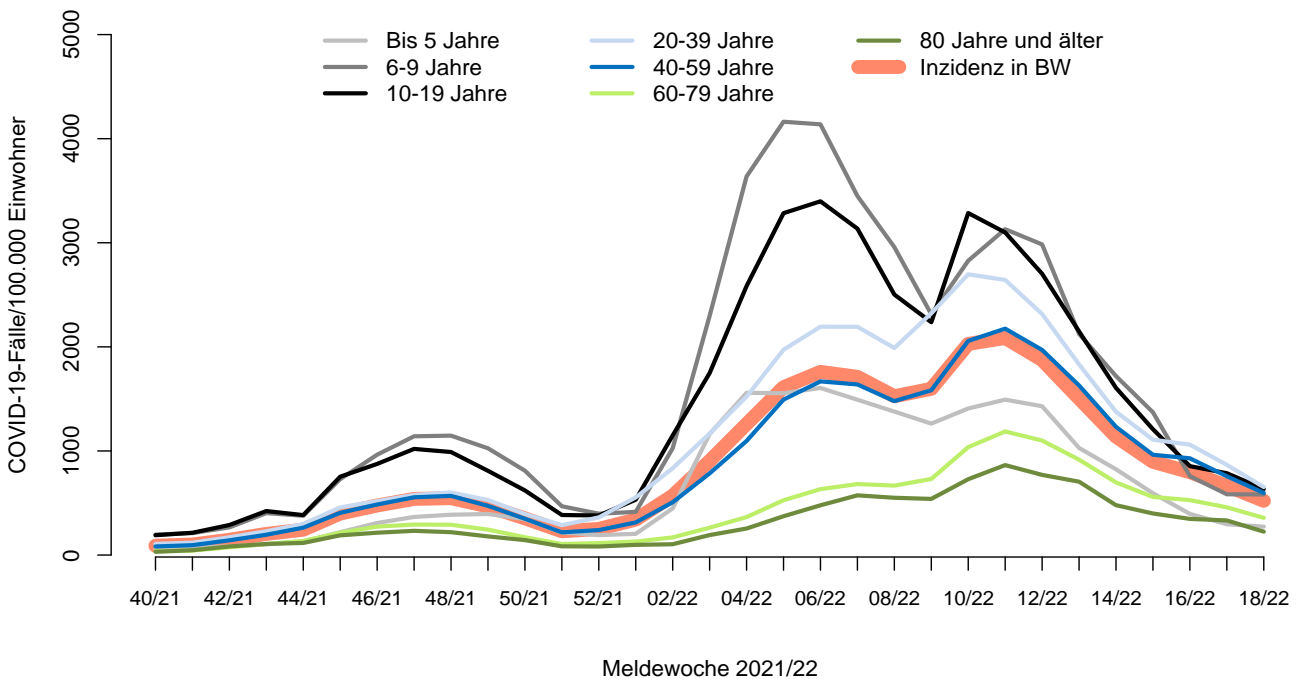


Abbildung 2: Übermittelte COVID-19-Fälle 2021/22 pro 100.000 Einwohner nach Altersgruppe und Meldewoche mit Landesdurchschnitt (rote Linie), Baden-Württemberg, Stand: 13.05.2022, 16:00 Uhr.