



Baden-Württemberg

Ministerium für Soziales, Gesundheit und Integration
Landesgesundheitsamt

Referat 73: Gesundheitsschutz, Infektionsschutz und Epidemiologie

Tagesbericht COVID-19

Datenstand: Mittwoch, 27.04.2022, 16:00 Uhr

COVID-19-Kennwerte Baden-Württemberg		
Bestätigte Fälle 3.465.130 (+16.141*)	7-Tage-Inzidenz° 738,1 (-58,0*) Vorwoche (678,7)	COVID-19-Fälle aktuell auf ITS^{ooo} 172 (+3*) Vorwoche (190)
Verstorbene** 15.726 (+21*)	7-Tage Hospitalisierungsinzidenz° 4,5 (-0,1*) Vorwoche (4,0)	Anteil COVID-19-Belegungen an Gesamtzahl der betreibbaren ITS-Betten^{ooo} 7,8% (+0,1%*) Vorwoche (8,7%)
Genesene*** 3.058.163 (+33.203*)	Geschätzter 7-Tages R-Wert^{oo} 1,04 (0,96 - 1,12)	COVID-19-Fälle aktuell auf Normalstation^{ooo} 1.396 (-7*) Vorwoche (1.531)
Mindestens einmal Geimpfte 8.223.668 (+368*) 74,1 % (Vorwoche +0,1 %)"	Grundimmunisiert 8.252.188 (+708*) 74,3 % (Vorwoche +0 %)"	Auffrischimpfungen 6.375.094 (+1.825*) 57,4 % (Vorwoche +0,1 %)"

Abkürzungen: ITS: Intensivtherapiestation

*Änderung gegenüber dem zuletzt berichteten Wert; ** verstorben mit und an COVID-19; *** Schätzwert; °Kennwert bezogen auf 100.000 Einwohner in Baden-Württemberg; Bezugsgröße: Bevölkerungsstand am 31. Dezember 2020 (Quelle: Statistisches Landesamt Baden-Württemberg); °°Die R-Schätzung bezieht alle übermittelten Fälle mit Erkrankungsbeginn bis 3 Tage vor dem aktuellen Datenstand (0:00 Uhr) mit ein (RKI, https://www.rki.de/DE/Content/Infekt/EpidBull/Archiv/2020/17/Art_02.html); °°°Quelle: DIVI-Intensivregister; °°°°Quelle: Deutsche Krankenhausgesellschaft; "Impfquoten bezogen auf die Gesamtbevölkerung und Änderung zur Vorwoche; Im vorliegenden Tagesbericht werden die landesweit einheitlich erfassten und an das RKI übermittelten Daten zu COVID-19-Fällen dargestellt, welche die Referenzdefinition erfüllen (<https://rki.de/covid-19-falldefinition>). Eine FAQ zur Berechnung der Inzidenzen finden Sie hier: <https://www.gesundheitsamt-bw.de/lga/de/fachinformationen/infodienste-newsletter/infektnews/seiten/lagebericht-covid-19/faq-zu-lagebericht/>.

Tabelle 1: COVID-19, Anzahl Fälle, Todesfälle, Änderung zum zuletzt berichteten Wert und Fallzahl/100.000 Einwohner insgesamt sowie Fälle und Fallzahlen/100.000 Einwohner in den letzten 7 Tagen nach Meldekreis, Baden-Württemberg, Stand: 27.04.2022 16:00 Uhr.

Meldekreis	Anzahl der übermittelten Fälle	Differenz übermittelter Fälle+ zum zuletzt berichteten Wert	Fallzahl pro 100.000 Einwohner*	Anzahl der übermittelten Todesfälle**	Differenz der übermittelten Todesfälle** zum zuletzt berichteten Wert	Anzahl gemeldeter Fälle in den letzten 7 Tagen	7-Tage-Inzidenz pro 100.000 Einwohner*
LK Alb-Donau-Kreis	65.911	(+ 241)	33.254,1	228	-	1.386	699,3
LK Biberach	71.316	(+ 267)	35.261,3	277	-	1.837	908,3
LK Böblingen	121.304	(+ 559)	30.874,2	460	-	2.595	660,5
LK Bodenseekreis	68.085	(+ 384)	31.245,8	307	(+ 2)	1.596	732,4
LK Breisgau-Hochschwarzwald	77.254	(+ 413)	29.167,1	317	-	2.011	759,2
LK Calw	50.238	(+ 178)	31.369,5	279	-	1.182	738,1
LK Emmendingen	51.926	(+ 302)	31.119,1	234	(+ 1)	1.416	848,6
LK Enzkreis	62.448	(+ 315)	31.262,8	335	-	1.785	893,6
LK Esslingen	165.172	(+ 594)	30.953,3	800	(+ 1)	3.416	640,2
LK Freudenstadt	39.355	(+ 180)	33.249,1	238	(+ 2)	1.024	865,1
LK Göppingen	80.700	(+ 290)	31.184,7	386	-	1.254	484,6
LK Heidenheim	44.633	(+ 321)	33.606,2	297	-	813	612,1
LK Heilbronn	115.335	(+ 758)	33.298,9	324	-	3.037	876,8
LK Hohenlohekreis	37.012	(+ 199)	32.822,2	177	-	968	858,4
LK Karlsruhe	137.032	(+ 652)	30.666,1	690	-	4.098	917,1
LK Konstanz	87.208	(+ 376)	30.399,2	424	-	1.434	499,9
LK Lörrach	66.751	(+ 182)	29.169,0	413	-	1.490	651,1
LK Ludwigsburg	158.863	(+ 803)	29.150,7	708	-	3.202	587,6
LK Main-Tauber-Kreis	40.140	(+ 222)	30.252,3	193	(+ 1)	1.085	817,7
LK Neckar-Odenwald-Kreis	46.785	(+ 205)	32.535,4	211	-	1.172	815,0
LK Ortenaukreis	149.366	(+ 499)	34.529,1	762	(+ 4)	2.851	659,1
LK Ostalbkreis	104.505	(+ 511)	33.250,7	566	-	2.546	810,1
LK Rastatt	73.930	(+ 320)	31.853,9	363	(+ 1)	1.999	861,3
LK Ravensburg	96.132	(+ 414)	33.625,8	221	-	2.200	769,5
LK Rems-Murr-Kreis	131.267	(+ 1316)	30.721,1	582	(+ 1)	4.311	1.008,9
LK Reutlingen	92.555	(+ 359)	32.193,4	440	(+ 1)	1.768	615,0
LK Rhein-Neckar-Kreis	158.501	(+ 678)	28.911,2	661	(+ 2)	4.618	842,3
LK Rottweil	50.739	(+ 101)	36.199,2	273	-	663	473,0
LK Schwäbisch Hall	63.537	(+ 267)	32.112,1	330	(+ 1)	1.534	775,3
LK Schwarzwald-Baar-Kreis	72.961	(+ 194)	34.274,6	361	(+ 1)	949	445,8
LK Sigmaringen	48.037	(+ 124)	36.684,6	167	-	895	683,5
LK Tübingen	68.541	(+ 360)	29.999,9	246	-	1.831	801,4
LK Tuttlingen	49.531	(+ 112)	34.959,3	250	-	644	454,5
LK Waldshut	51.071	(+ 111)	29.824,8	314	-	785	458,4
LK Zollernalbkreis	62.828	(+ 223)	33.091,4	235	-	1.315	692,6
SK Baden-Baden	15.663	(+ 63)	28.247,6	104	-	393	708,8
SK Freiburg i. Breisgau	70.917	(+ 377)	30.708,0	254	(+ 1)	1.672	724,0
SK Heidelberg	39.840	(+ 143)	25.097,5	111	(+ 1)	1.082	681,6
SK Heilbronn	44.442	(+ 121)	35.143,7	264	-	703	555,9
SK Karlsruhe	85.417	(+ 352)	27.693,6	350	-	2.344	760,0
SK Mannheim	94.894	(+ 418)	30.638,5	474	-	2.485	802,3
SK Pforzheim	42.906	(+ 186)	34.048,1	318	(+ 1)	959	761,0
SK Stuttgart	168.937	(+ 1303)	26.802,4	669	-	5.912	938,0
SK Ulm	41.145	(+ 148)	32.550,1	113	-	693	548,2
Gesamtergebnis	3.465.130	(+ 16.141)	31.208,8	15.726	(+ 21)	81.953	738,1

*Bezugsgröße: Bevölkerungsstand am 31. Dezember 2020 (Quelle: Statistisches Landesamt Baden-Württemberg); **Fälle, die mit und an COVID-19 verstorben sind; ***Datenkorrektur durch das Gesundheitsamt; +Das (-)-Zeichen weist darauf hin, dass eine Differenz von Null oder keine Fälle an das LGA übermittelt wurden.

Weitere Informationen zur kartographischen Darstellung der kreisspezifischen Fälle/100.000 Einwohner finden Sie im Gesundheit atlas Baden-Württemberg [hier](#), der kreisspezifischen Fälle/100.000 Einwohner in den letzten 7 Tagen [hier](#).

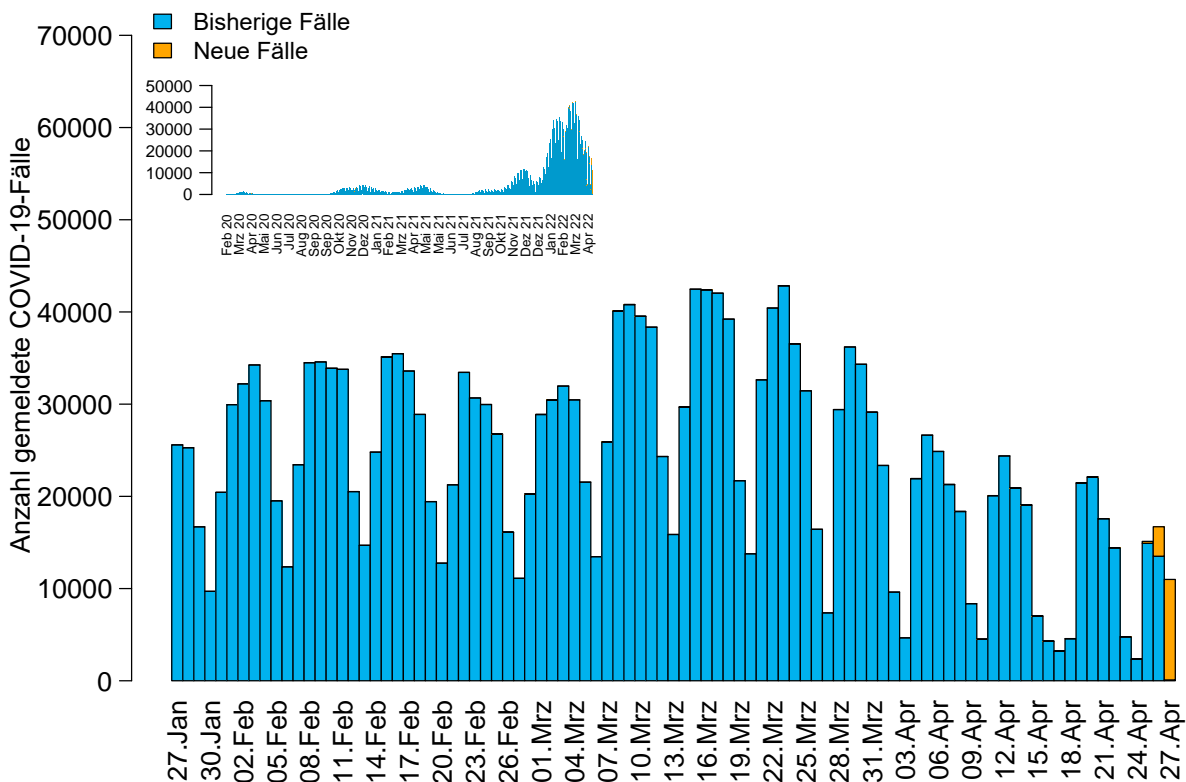


Abbildung 1: Anzahl der übermittelten COVID-19-Fälle nach Meldedatum (blau: bisherige Fälle; gelb: neu übermittelte Fälle), Baden-Württemberg, Stand: 27.04.2022, 16:00 Uhr.

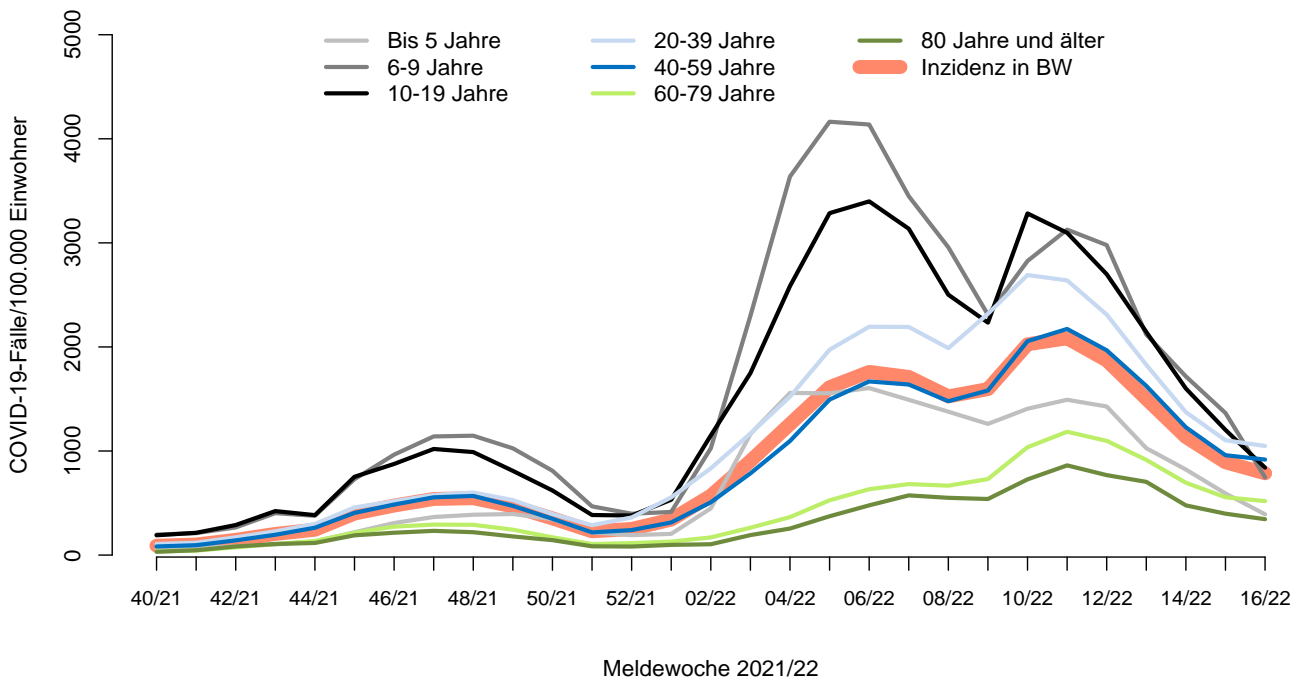


Abbildung 2: Übermittelte COVID-19-Fälle 2021/22 pro 100.000 Einwohner nach Altersgruppe und Meldewoche mit Landesdurchschnitt (rote Linie), Baden-Württemberg, Stand: 27.04.2022, 16:00 Uhr.