



Baden-Württemberg

Ministerium für Soziales, Gesundheit und Integration
Landesgesundheitsamt

Referat 73: Gesundheitsschutz, Infektionsschutz und Epidemiologie

Tagesbericht COVID-19

Datenstand: Freitag, 22.04.2022, 16:00 Uhr

COVID-19-Kennwerte Baden-Württemberg		
Bestätigte Fälle 3.408.832 (+15.930*)	7-Tage-Inzidenz° 746,2 (+76,7*) Vorwoche (976,2)	COVID-19-Fälle aktuell auf ITS^{°°} 171 (-11*) Vorwoche (197)
Verstorbene** 15.644 (+21*)	7-Tage Hospitalisierungsinzidenz° 4,9 (+0,7*) Vorwoche (5,4)	Anteil COVID-19-Belegungen an Gesamtzahl der betreibbaren ITS-Betten^{°°°} 7,9% (-0,4 %*) Vorwoche (9 %)
Genesene*** 2.945.713 (+34.140*)	Geschätzter 7-Tages R-Wert °° 0,90 (0,84 - 0,98)	COVID-19-Fälle aktuell auf Normalstation^{°°°°} 1.485 (-64*) Vorwoche (1.620)
Mindestens einmal Geimpfte 8.222.145 (+347*) 74,1 % (Vorwoche +0,1 %)"	Grundimmunisiert 8.249.703 (+684*) 74,3 % (Vorwoche +0 %)"	Auffrischimpfungen 6.369.375 (+1.927*) 57,4 % (Vorwoche +0,1 %)"

Abkürzungen: ITS: Intensivtherapiestation

*Änderung gegenüber dem zuletzt berichteten Wert; ** verstorben mit und an COVID-19; *** Schätzwert; °Kennwert bezogen auf 100.000 Einwohner in Baden-Württemberg; Bezugsgröße: Bevölkerungsstand am 31. Dezember 2020 (Quelle: Statistisches Landesamt Baden-Württemberg); °°Die R-Schätzung bezieht alle übermittelten Fälle mit Erkrankungsbeginn bis 3 Tage vor dem aktuellen Datenstand (0:00 Uhr) mit ein (RKI, https://www.rki.de/DE/Content/Infekt/EpidBull/Archiv/2020/17/Art_02.html); °°°Quelle: DIVI-Intensivregister; °°°°Quelle: Deutsche Krankenhausgesellschaft; "Impfquoten bezogen auf die Gesamtbevölkerung und Änderung zur Vorwoche;

Im vorliegenden Tagesbericht werden die landesweit einheitlich erfassten und an das RKI übermittelten Daten zu COVID-19-Fällen dargestellt, welche die Referenzdefinition erfüllen (<https://rki.de/covid-19-falldefinition>). Eine FAQ zur Berechnung der Inzidenzen finden Sie hier: <https://www.gesundheitsamt-bw.de/lga/de/fachinformationen/infodienste-newsletter/infektnews/seiten/lagebericht-covid-19/faq-zu-lagebericht/>.

Tabelle 1: COVID-19, Anzahl Fälle, Todesfälle, Änderung zum zuletzt berichteten Wert und Fallzahl/100.000 Einwohner insgesamt sowie Fälle und Fallzahlen/100.000 Einwohner in den letzten 7 Tagen nach Meldekreis, Baden-Württemberg, Stand: 22.04.2022 16:00 Uhr.

Meldekreis	Anzahl der übermittelten Fälle	Differenz übermittelter Fälle+ zum zuletzt berichteten Wert	Fallzahl pro 100.000 Einwohner*	Anzahl der übermittelten Todesfälle**	Differenz der übermittelten Todesfälle** zum zuletzt berichteten Wert	Anzahl gemeldeter Fälle in den letzten 7 Tagen	7-Tage-Inzidenz pro 100.000 Einwohner*
LK Alb-Donau-Kreis	65.085	(+ 240)	32.837,4	228	-	1.569	791,6
LK Biberach	70.309	(+ 390)	34.763,4	276	-	1.899	938,9
LK Böblingen	119.309	(+ 450)	30.366,4	454	-	3.348	852,1
LK Bodenseekreis	67.002	(+ 334)	30.748,8	303	-	1.359	623,7
LK Breisgau-Hochschwarzwald	75.712	(+ 325)	28.584,9	314	(+ 2)	1.744	658,4
LK Calw	49.545	(+ 290)	30.936,8	279	(+ 2)	1.320	824,2
LK Emmendingen	50.890	(+ 204)	30.498,3	233	(+ 1)	1.361	815,6
LK Enzkreis	61.387	(+ 385)	30.731,6	335	(+ 2)	1.916	959,2
LK Esslingen	162.885	(+ 689)	30.524,7	797	-	3.798	711,7
LK Freudenstadt	38.799	(+ 224)	32.779,4	235	-	810	684,3
LK Göppingen	79.762	(+ 287)	30.822,2	386	-	1.445	558,4
LK Heidenheim	44.046	(+ 102)	33.164,2	297	-	780	587,3
LK Heilbronn	113.592	(+ 516)	32.795,7	322	(+ 1)	3.332	962,0
LK Hohenlohekreis	36.312	(+ 189)	32.201,5	177	-	730	647,4
LK Karlsruhe	134.434	(+ 1329)	30.084,7	686	-	4.463	998,8
LK Konstanz	85.768	(+ 421)	29.897,2	423	-	1.469	512,1
LK Lörrach	65.965	(+ 174)	28.825,6	412	(+ 1)	1.501	655,9
LK Ludwigsburg	155.799	(+ 599)	28.588,5	707	(+ 1)	3.357	616,0
LK Main-Tauber-Kreis	39.430	(+ 256)	29.717,2	190	-	871	656,4
LK Neckar-Odenwald-Kreis	45.980	(+ 261)	31.975,6	210	-	1.445	1.004,9
LK Ortenaukreis	147.299	(+ 689)	34.051,3	758	(+ 4)	2.657	614,2
LK Ostalbkreis	102.873	(+ 402)	32.731,5	565	(+ 1)	2.710	862,2
LK Rastatt	72.764	(+ 295)	31.351,5	359	-	2.351	1.013,0
LK Ravensburg	94.637	(+ 427)	33.102,8	220	-	2.462	861,2
LK Rems-Murr-Kreis	127.962	(+ 706)	29.947,6	581	(+ 1)	3.828	895,9
LK Reutlingen	91.277	(+ 362)	31.748,8	437	(+ 1)	2.010	699,1
LK Rhein-Neckar-Kreis	155.574	(+ 825)	28.377,3	659	(+ 1)	4.767	869,5
LK Rottweil	50.271	(+ 155)	35.865,3	273	-	740	527,9
LK Schwäbisch Hall	62.549	(+ 252)	31.612,8	329	-	1.233	623,2
LK Schwarzwald-Baar-Kreis	72.339	(+ 104)	33.982,4	357	-	876	411,5
LK Sigmaringen	47.455	(+ 150)	36.240,1	165	(+ 1)	995	759,9
LK Tübingen	67.274	(+ 294)	29.445,3	245	-	2.070	906,0
LK Tuttlingen	49.131	(+ 86)	34.676,9	249	(+ 1)	682	481,4
LK Waldshut	50.384	(+ 138)	29.423,6	311	-	791	461,9
LK Zollernalbkreis	61.943	(+ 95)	32.625,3	235	-	1.207	635,7
SK Baden-Baden	15.440	(+ 66)	27.845,4	104	-	464	836,8
SK Freiburg i. Breisgau	69.603	(+ 323)	30.139,0	249	-	1.588	687,6
SK Heidelberg	39.172	(+ 205)	24.676,7	109	-	1.076	677,8
SK Heilbronn	43.908	(+ 85)	34.721,4	263	-	768	607,3
SK Karlsruhe	83.883	(+ 706)	27.196,2	343	-	2.462	798,2
SK Mannheim	93.245	(+ 467)	30.106,1	471	-	2.375	766,8
SK Pforzheim	42.328	(+ 199)	33.589,4	317	(+ 1)	912	723,7
SK Stuttgart	164.804	(+ 1113)	26.146,7	668	-	4.443	704,9
SK Ulm	40.706	(+ 121)	32.202,8	113	-	863	682,7
Gesamtergebnis	3.408.832	(+ 15930)	30.701,8	15.644	(+ 21)	82.847	746,2

*Bezugsgröße: Bevölkerungsstand am 31. Dezember 2020 (Quelle: Statistisches Landesamt Baden-Württemberg); **Fälle, die mit und an COVID-19 verstorben sind; +Das (-)-Zeichen weist darauf hin, dass eine Differenz von Null oder keine Fälle an das LGA übermittelt wurden. Weitere Informationen zur kartographischen Darstellung der kreisspezifischen Fälle/100.000 Einwohner finden Sie im Gesundheitsatlas Baden-Württemberg [hier](#), der kreisspezifischen Fälle/100.000 Einwohner in den letzten 7 Tagen [hier](#).

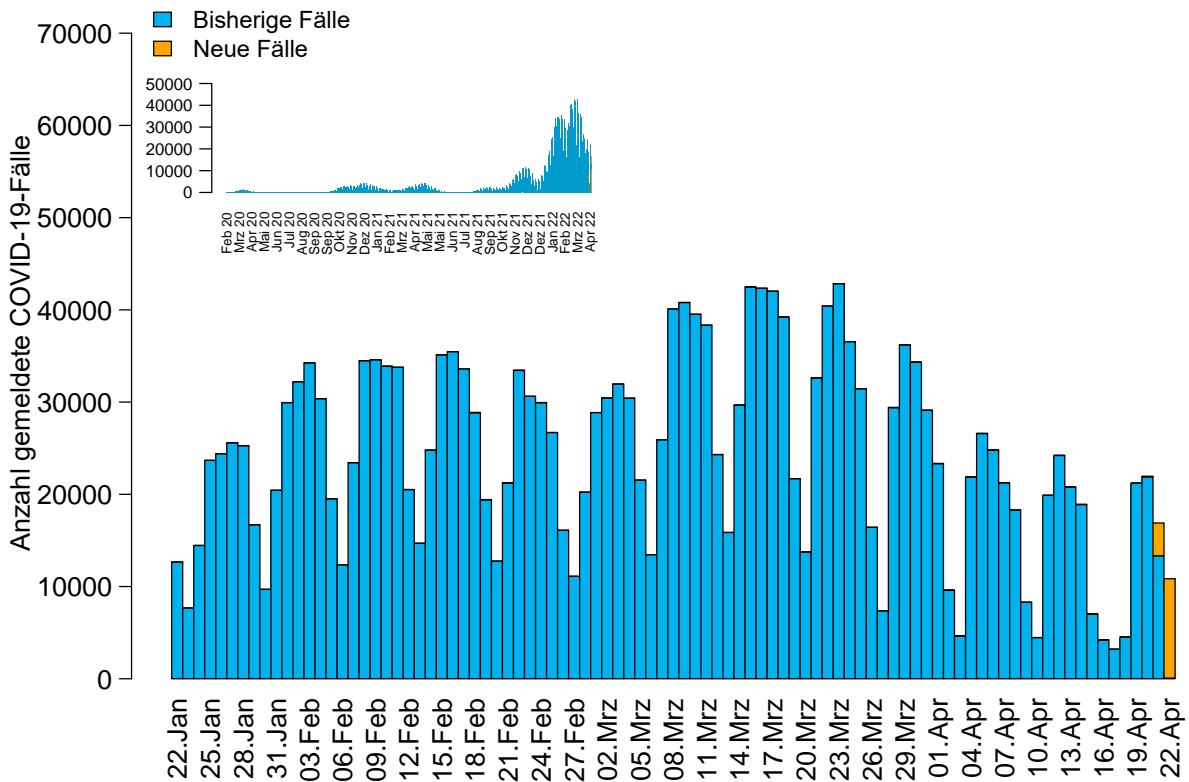


Abbildung 1: Anzahl der übermittelten COVID-19-Fälle nach Meldedatum (blau: bisherige Fälle; gelb: neu übermittelte Fälle), Baden-Württemberg, Stand: 22.04.2022, 16:00 Uhr.

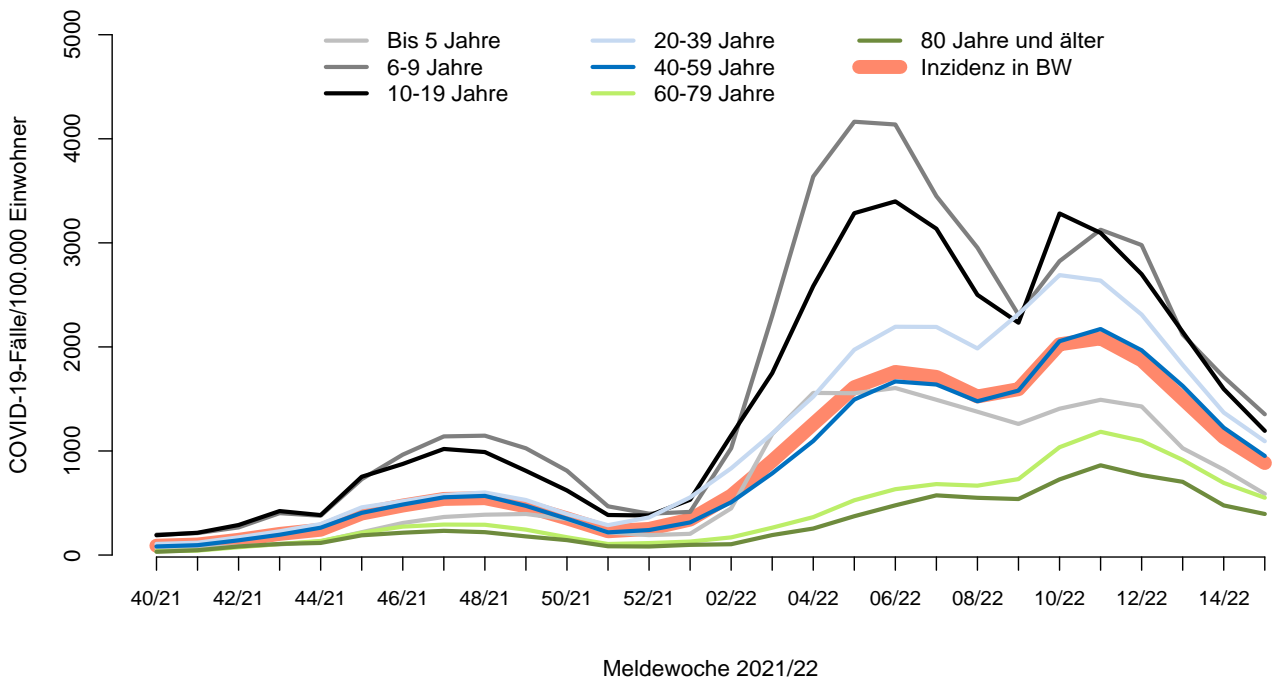


Abbildung 2: Übermittelte COVID-19-Fälle 2021/22 pro 100.000 Einwohner nach Altersgruppe und Meldewoche mit Landesdurchschnitt (rote Linie), Baden-Württemberg, Stand: 22.04.2022, 16:00 Uhr.