



Baden-Württemberg

Ministerium für Soziales, Gesundheit und Integration
Landesgesundheitsamt

Referat 73: Gesundheitsschutz, Infektionsschutz und Epidemiologie

Tagesbericht COVID-19

Datenstand: Mittwoch, 20.04.2022, 16:00 Uhr

COVID-19-Kennwerte Baden-Württemberg		
Bestätigte Fälle 3.374.608 (+24.497*)	7-Tage-Inzidenz° 678,7 (+30,1*) Vorwoche (995,3)	COVID-19-Fälle aktuell auf ITS^{ooo} 190 (-10*) Vorwoche (197)
Verstorbene** 15.591 (+40*)	7-Tage Hospitalisierungsinzidenz° 4,0 (+0,8*) Vorwoche (5,3)	Anteil COVID-19-Belegungen an Gesamtzahl der betreibbaren ITS-Betten^{ooo} 8,7% (-0,5%*) Vorwoche (9%)
Genesene*** 2.872.068 (+38.406*)	Geschätzter 7-Tages R-Wert^{oo} 0,75 (0,72 - 0,78)	COVID-19-Fälle aktuell auf Normalstation^{oooo} 1.531 (-89*) Vorwoche (1.789)
Mindestens einmal Geimpfte 8.221.444 (+292*) 74,0% (Vorwoche +0%)"	Grundimmunisiert 8.248.425 (+465*) 74,3% (Vorwoche +0%)"	Auffrischimpfungen 6.365.475 (+1.268*) 57,3% (Vorwoche +0%)"

Abkürzungen: ITS: Intensivtherapiestation

*Änderung gegenüber dem zuletzt berichteten Wert; ** verstorben mit und an COVID-19; *** Schätzwert; °Kennwert bezogen auf 100.000 Einwohner in Baden-Württemberg; Bezugsgröße: Bevölkerungsstand am 31. Dezember 2020 (Quelle: Statistisches Landesamt Baden-Württemberg); °°Die R-Schätzung bezieht alle übermittelten Fälle mit Erkrankungsbeginn bis 3 Tage vor dem aktuellen Datenstand (0:00 Uhr) mit ein (RKI, https://www.rki.de/DE/Content/Infekt/EpidBull/Archiv/2020/17/Art_02.html); °°°Quelle: DIVI-Intensivregister; °°°°Quelle: Deutsche Krankenhausgesellschaft; "Impfquoten bezogen auf die Gesamtbevölkerung und Änderung zur Vorwoche; Im vorliegenden Tagesbericht werden die landesweit einheitlich erfassten und an das RKI übermittelten Daten zu COVID-19-Fällen dargestellt, welche die Referenzdefinition erfüllen (<https://rki.de/covid-19-falldefinition>). Eine FAQ zur Berechnung der Inzidenzen finden Sie hier: <https://www.gesundheitsamt-bw.de/lga/de/fachinformationen/infodienste-newsletter/infektnews/seiten/lagebericht-covid-19-faq-zu-lagebericht/>.

Tabelle 1: COVID-19, Anzahl Fälle, Todesfälle, Änderung zum zuletzt berichteten Wert und Fallzahl/100.000 Einwohner insgesamt sowie Fälle und Fallzahlen/100.000 Einwohner in den letzten 7 Tagen nach Meldekreis, Baden-Württemberg, Stand: 20.04.2022 16:00 Uhr.

Meldekreis	Anzahl der übermittelten Fälle	Differenz übermittelter Fälle+ zum zuletzt berichteten Wert	Fallzahl pro 100.000 Einwohner*	Anzahl der übermittelten Todesfälle**	Differenz der übermittelten Todesfälle** zum zuletzt berichteten Wert	Anzahl gemeldeter Fälle in den letzten 7 Tagen	7-Tage-Inzidenz pro 100.000 Einwohner*
LK Alb-Donau-Kreis	64.398	(+ 413)	32.490,8	228	-	1.343	677,6
LK Biberach	69.423	(+ 487)	34.325,3	276	(+ 1)	1.347	666,0
LK Böblingen	118.257	(+ 1.479)	30.098,7	454	-	3.280	834,8
LK Bodenseekreis	66.380	(+ 369)	30.463,4	303	(+ 2)	1.251	574,1
LK Breisgau-Hochschwarzwald	74.856	(+ 517)	28.261,7	308	(+ 1)	1.678	633,5
LK Calw	48.866	(+ 742)	30.512,8	275	-	858	535,8
LK Emmendingen	50.360	(+ 340)	30.180,6	232	-	1.289	772,5
LK Enzkreis	60.591	(+ 642)	30.333,1	333	-	1.448	724,9
LK Esslingen	161.549	(+ 1.184)	30.274,3	796	-	4.075	763,7
LK Freudenstadt	38.323	(+ 214)	32.377,2	231	(+ 1)	555	468,9
LK Göppingen	79.100	(+ 474)	30.566,4	385	(+ 1)	1.225	473,4
LK Heidenheim	43.667	(+ 279)	32.878,8	297	-	666	501,5
LK Heilbronn	112.218	(+ 751)	32.399,0	321	(+ 1)	2.560	739,1
LK Hohenlohekreis	35.810	(+ 97)	31.756,3	177	(+ 2)	589	522,3
LK Karlsruhe	132.877	(+ 1.374)	29.736,2	686	(+ 1)	4.411	987,1
LK Konstanz	84.963	(+ 509)	29.616,6	423	-	1.412	492,2
LK Lörrach	65.261	(+ 250)	28.517,9	411	-	1.006	439,6
LK Ludwigsburg	154.137	(+ 1.149)	28.283,5	706	-	3.142	576,5
LK Main-Tauber-Kreis	38.923	(+ 203)	29.335,1	190	(+ 2)	798	601,4
LK Neckar-Odenwald-Kreis	45.566	(+ 427)	31.687,7	210	(+ 1)	1.361	946,5
LK Ortenaukreis	145.991	(+ 928)	33.748,9	754	-	2.488	575,2
LK Ostalbkreis	101.927	(+ 540)	32.430,5	564	(+ 1)	2.267	721,3
LK Rastatt	71.899	(+ 983)	30.978,8	358	-	1.868	804,9
LK Ravensburg	93.855	(+ 637)	32.829,3	220	-	2.514	879,4
LK Rems-Murr-Kreis	126.069	(+ 1.145)	29.504,6	579	(+ 1)	3.323	777,7
LK Reutlingen	90.486	(+ 634)	31.473,7	434	(+ 4)	1.994	693,6
LK Rhein-Neckar-Kreis	153.622	(+ 1.120)	28.021,3	657	(+ 15)	5.015	914,8
LK Rottweil	49.945	(+ 202)	35.632,8	272	-	663	473,0
LK Schwäbisch Hall	62.004	(+ 255)	31.337,3	329	-	1.283	648,4
LK Schwarzwald-Baar-Kreis	71.976	(+ 187)	33.811,9	356	-	709	333,1
LK Sigmaringen	47.114	(+ 237)	35.979,7	164	-	794	606,4
LK Tübingen	66.623	(+ 749)	29.160,4	245	(+ 1)	1.817	795,3
LK Tuttlingen	48.881	(+ 293)	34.500,5	247	-	604	426,3
LK Waldshut	50.072	(+ 484)	29.241,3	311	-	827	483,0
LK Zollernalbkreis	61.511	(+ 370)	32.397,7	232	-	1.197	630,5
SK Baden-Baden	15.266	(+ 187)	27.531,6	104	-	368	663,7
SK Freiburg i. Breisgau	68.895	(+ 505)	29.832,4	247	-	1.582	685,0
SK Heidelberg	38.717	(+ 175)	24.390,0	109	(+ 2)	1.219	767,9
SK Heilbronn	43.625	(+ 192)	34.497,6	260	-	684	540,9
SK Karlsruhe	83.021	(+ 575)	26.916,8	343	-	2.464	798,9
SK Mannheim	92.415	(+ 528)	29.838,1	470	(+ 2)	2.413	779,1
SK Pforzheim	41.911	(+ 312)	33.258,5	315	-	658	522,2
SK Stuttgart	162.867	(+ 1.143)	25.839,4	666	(+ 1)	3.527	559,6
SK Ulm	40.391	(+ 216)	31.953,6	113	-	780	617,1
Gesamtergebnis	3.374.608	(+ 24.497)	30.393,5	15.591	(+ 40)	75.352	678,7

*Bezugsgröße: Bevölkerungsstand am 31. Dezember 2020 (Quelle: Statistisches Landesamt Baden-Württemberg); **Fälle, die mit und an COVID-19 verstorben sind; ***Datenkorrektur durch das Gesundheitsamt; +Das (-)-Zeichen weist darauf hin, dass eine Differenz von Null oder keine Fälle an das LGA übermittelt wurden.

Weitere Informationen zur kartographischen Darstellung der kreisspezifischen Fälle/100.000 Einwohner finden Sie im Gesundheit satlas Baden-Württemberg [hier](#), der kreisspezifischen Fälle/100.000 Einwohner in den letzten 7 Tagen [hier](#).

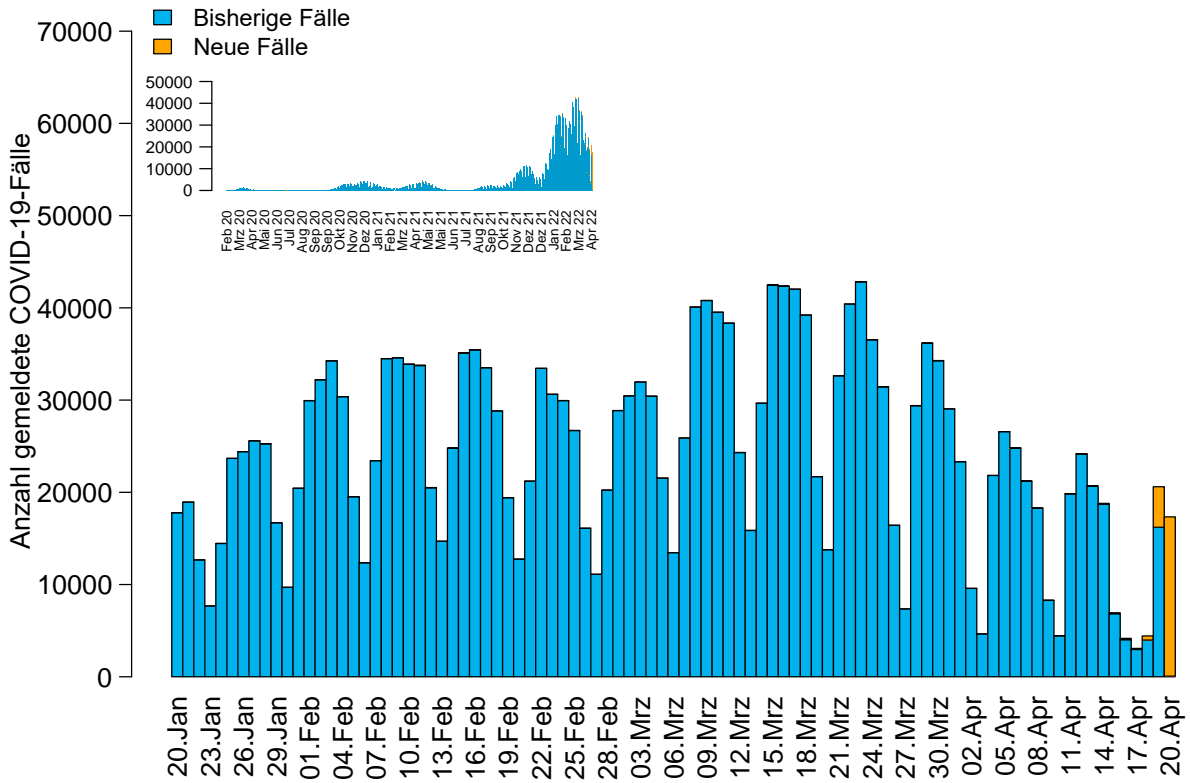


Abbildung 1: Anzahl der übermittelten COVID-19-Fälle nach Meldedatum (blau: bisherige Fälle; gelb: neu übermittelte Fälle), Baden-Württemberg, Stand: 20.04.2022, 16:00 Uhr.

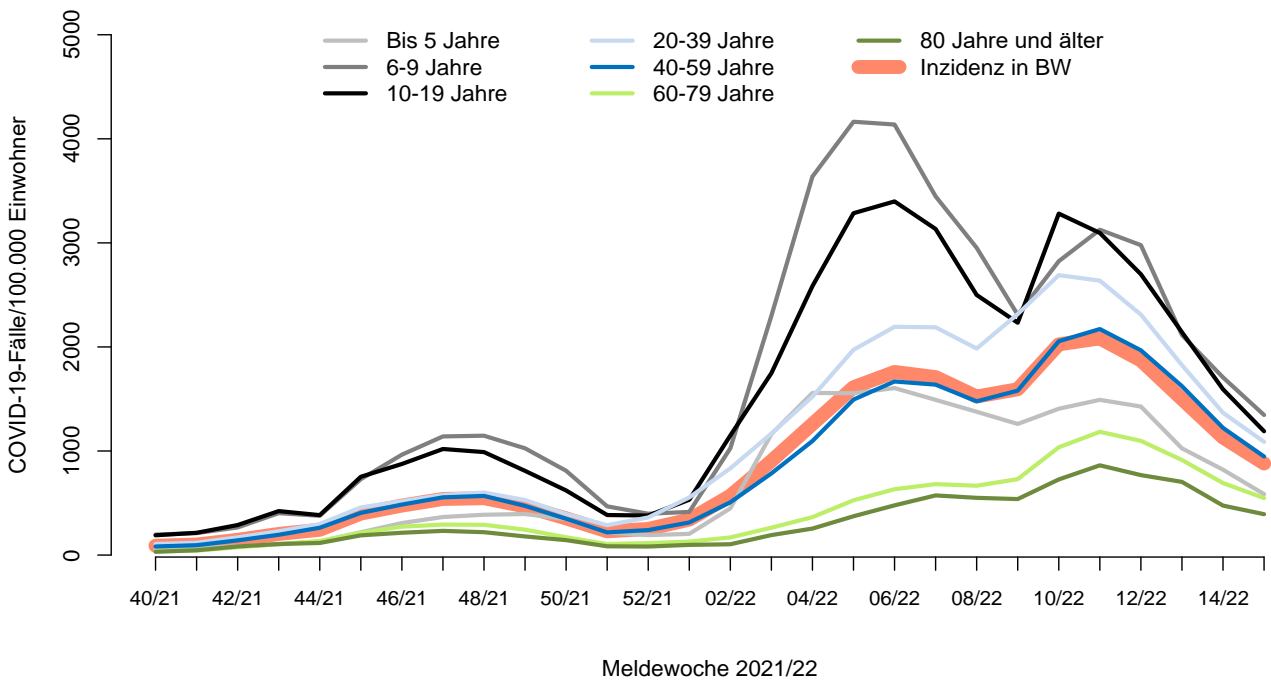


Abbildung 2: Übermittelte COVID-19-Fälle 2021/22 pro 100.000 Einwohner nach Altersgruppe und Meldewoche mit Landesdurchschnitt (rote Linie), Baden-Württemberg, Stand: 20.04.2022, 16:00 Uhr.