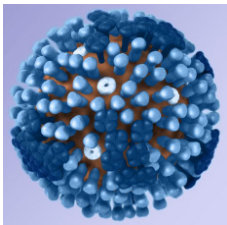


### Saisonale Influenza 2014/2015

Ende September beginnt die offizielle Influenza-



saison 2014/2015. Die Ständige Impfkommission (STIKO) empfiehlt die jährliche Impfung im Herbst als Standardimpfung aller Personen ab 60 Jahre sowie als Indikationsimpfung bei

bestimmten Personengruppen (Siehe: [http://www.rki.de/DE/Content/Kommissionen/STIKO/Empfehlungen/Impfempfehlungen\\_node.html](http://www.rki.de/DE/Content/Kommissionen/STIKO/Empfehlungen/Impfempfehlungen_node.html))

Da sich die Eigenschaften von Influenzaviren verändern können wird die Stammzusammensetzung der Influenza-Impfstoffe jedes Jahr an die aktuelle epidemiologische Situation angepasst. Die genaue Zusammensetzung wird anhand der Ergebnisse der weltweiten Influenza-Überwachung des Vorjahres von der Weltgesundheitsorganisation (WHO) festgelegt.

Der Influenzaimpfstoff für die Saison 2014/2015 setzt sich gemäß der Empfehlungen der WHO und des Ausschusses für Humanarzneimittel (CHMP) bei der Europäischen Arzneimittelagentur (EMA) aus den Antigenen weltweit zirkulierender Varianten folgender Viren zusammen:

- A/California/07/2009 (H1N1) pdm 09-ähnlich
- A/Texas/50/2012 (H3N2)-ähnlich
- B/Massachusetts/2/2012-ähnlich

Weitere Informationen unter:

<http://www.pei.de/DE/home/de-node.html>

### Stellungnahme der Gesellschaft für Virologie (GfV) zur Influenza-Therapie

In einer gemeinsamen Stellungnahme der GfV, der Deutschen Vereinigung zur Bekämpfung der Viruskrankheiten (DVV) und der Paul-Ehrlich-Gesellschaft (PEG) werden die medizinische Bedeutung der Influenza und derzeitige Prophylaxe- und Therapieoptionen vorgestellt und die Indikationen für die Influenza-Therapie mit Neuraminidasehemmern bewertet. Siehe:

<http://www.g-f-v.org/node/224>

### INHALT 35/2014

Saisonale Influenza 2014/2015

Stellungnahme der Gesellschaft für Virologie (GfV) zur Influenza-Therapie

Bürgerinformation zu Ebola

Statistik der Meldewoche 35/2014 für Baden-Württemberg

Besondere Fälle aus der Meldewoche

Reiseassoziierte Infektionen

Häufungen aus der Meldewoche

Grafiken zur Infektionsüberwachung ausgewählter Gastroenteritiden und weiterer Erkrankungen

Übersicht der Meldewoche nach Landkreis und Meldekategorie

### Bürgerinformation zu Ebola

Die BZgA (Bundeszentrale für gesundheitliche Aufklärung) hat eine Bürgerinformation zum Ebola-Fieber in Zusammenarbeit mit dem Bundesverband der Ärztinnen und Ärzte des Öffentlichen Gesundheitsdienstes e.V. entwickelt. Der Steckbrief ist auch in englischer, französischer, türkischer und arabischer Sprache abrufbar unter:

<http://www.infektionsschutz.de/erregersteckbriefe/ebola-fieber>



Scannen Sie den QR-Code mit Ihrem Smartphone und Sie gelangen zu den Infektionsberichten des Landesgesundheitsamtes.



## Statistik der Meldewoche 35/2014 für Baden-Württemberg

Meldekategorie	Anzahl KW 35 / 2014	KW 1-35 / 2014	KW 1-35 / Vorjahr
Adenovirus-K(eratok)onjunktivitis		177	423
Botulismus			1
Brucellose		3	3
Campylobacter-Enteritis	183	5258	4735
Cholera			
CJK (Creutzfeldt-Jakob-Krankheit)		12	14
Clostridium difficile	3	129	119
Denguefieber	4	77	86
Diphtherie	1	1	
E.-coli-Enteritis	17	258	217
EHEC-Erkrankung	3	98	127
FSME (Frühsommer-Meningoenzephalitis)	4	81	136
Gasbrand		1	
Giardiasis	12	442	428
Haemophilus influenzae, invasive Erkrankung	1	56	46
Hantavirus-Erkrankung	6	138	27
Hepatitis A	2	50	69
Hepatitis B	8	210	188
Hepatitis C	18	654	611
Hepatitis D		4	7
Hepatitis E	1	61	27
HUS (Hämolytisch-urämisches Syndrom), enteropathisch		8	5
Influenza	1	1102	7364
Keuchhusten	35	1517	602
Kryptosporidiose	1	49	47
Legionellose	9	88	69
Lepra			
Leptospirose		10	9
Listeriose	3	51	50
Masern	1	13	50
Meningokokken, invasive Erkrankung	1	29	27
MRSA, invasive Infektion	3	131	187
Mumps	1	52	42
Norovirus-Gastroenteritis	57	6827	6831
Ornithose		1	1
Paratyphus		3	7
Q-Fieber	2	250	25
Rotavirus-Gastroenteritis	29	2580	2989
Röteln, postnatal		9	9
Salmonellose	51	998	1098
Shigellose	3	39	37
Tollwut			
Trichinellose		1	
Tuberkulose	7	314	414
Tularämie		3	4
Typhus abdominalis		5	11
Virale hämorrhagische Fieber		21	2
Weitere bedrohliche Krankheit		142	188
Weitere bedrohliche Krankheit (gastro)		223	73
Windpocken	45	3507	886
Yersiniose	0	87	104
<b>Summe</b>	<b>512</b>	<b>25770</b>	<b>28395</b>

Stand 04.09.2014, 10 Uhr

## Besondere Fälle aus der Meldewoche

### Zoonose-Erreger

Melde-kategorie	Alter / Geschlecht	Sonstiges
FSME	59 / w	grippeähnliche Symptome
FSME	78 / m	Meningitis
FSME	86 / m	grippeähnliche Symptome
FSME	35 / m	Ermittlungen laufen
Q-Fieber	31 / m	Pneumonie
Q-Fieber	40 / m	bislang nur Labor

### Sonstige Erreger

Melde-kategorie	Alter / Geschlecht	Sonstiges
Clostridium difficile	89 / w	verstorben
Clostridium difficile	95 / w	Ermittlungen laufen
Clostridium difficile	82 / m	verstorben
Diphtherie	70 / m	Wunddiphtherie, Corynebacterium ulcerans
EHEC	2 / w	Ermittlungen laufen
EHEC	2 / m	Ermittlungen laufen
EHEC	10 / w	Serovar o91
Haemophilus influenzae	37 / w	Pneumonie, Sepsis
Legionellose	85 / m	Pneumonie
Legionellose	63 / m	Pneumonie
Legionellose	67 / m	Pneumonie
Legionellose	80 / m	Pneumonie
Legionellose	58 / m	Pneumonie
Legionellose	39 / m	Pneumonie
Listeriose	66 / m	Fieber
Listeriose	83 / m	Fieber
Listeriose	54 / m	verstorben
Masern	1 / w	klinisch, ungeimpft, diagnostische Abklärung läuft
MRSA	88 / m	bislang nur Labor
MRSA	77 / m	Endokarditis
MRSA	45 / w	Meningitis
Mumps	31 / m	ungeimpft
Shigellose	5 / w	S. flexneri
Shigellose	2 / m	S. flexneri
Shigellose	5 / w	S. flexneri

### Reiseassoziierte Infektionen

Melde-kategorie	Alter / Geschlecht	Möglicher Infektionsort	Sonstiges
Denguefieber	10 / m	Thailand	
Denguefieber	26 / w	Ermittlungen laufen	
Denguefieber	18 / w	Thailand	
Denguefieber	35 / w	Thailand	
Influenza	35 / m	Brasilien	Influenza A
Legionellose	56 / m	Frankreich	Pneumonie
Legionellose	56 / m	Österreich	Pneumonie
Legionellose	58 / m	Belgien	Pneumonie
Meningokokken	18 / m	Spanien	Meningitis

## Häufungen aus der Meldewoche

In der Meldewoche 35 wurden insgesamt sieben Ausbrüche übermittelt.

Melde-kategorie	Anzahl der Ausbrüche	Anzahl Fälle im Ausbruch
Keuchhusten	1	2
Norovirus	2	
Rotavirus	2	2-4
Shigellose	1	2
Windpocken	1	2

## Grafiken zur Infektionsüberwachung ausgewählter Gastroenteritiden und weiterer Erkrankungen

Siehe Grafiken auf den Seiten 4 und 5

## Übersicht der Meldewoche nach Landkreis und Meldekategorie

Siehe Excel-Tabellen auf Seite 6, 7 und 8

### Impressum

Landesgesundheitsamt Baden-Württemberg  
im Regierungspräsidium Stuttgart  
Nordbahnhofstr. 135 · 70191 Stuttgart  
Telefon 0711 904-35000 · Fax 0711 904-35010  
abteilung9@rps.bwl.de  
[www.gesundheitsamt-bw.de](http://www.gesundheitsamt-bw.de) · [www.rp-stuttgart.de](http://www.rp-stuttgart.de)

Kontakt:  
IfSG-Meldestelle Baden-Württemberg  
Dr. Christiane Wagner-Wiening  
Dr. Dorothee Lohr  
Anja Diedler  
Tel. 0711/904 39 503 · Fax 0711/904 35 070  
[ifsg@rps.bwl.de](mailto:ifsg@rps.bwl.de)

Am Ende einer jeden Woche bereitet das LGA die Daten der vorangegangenen Kalenderwoche auf. Diese werden im "Infektionsbericht Baden-Württemberg" den Gesundheitsämtern, Ärzten und Laboreinrichtungen, aber auch interessierten Laien zur Verfügung gestellt. Im Internet sind die Infektionsberichte abrufbar unter:  
[www.gesundheitsamt-bw.de](http://www.gesundheitsamt-bw.de).

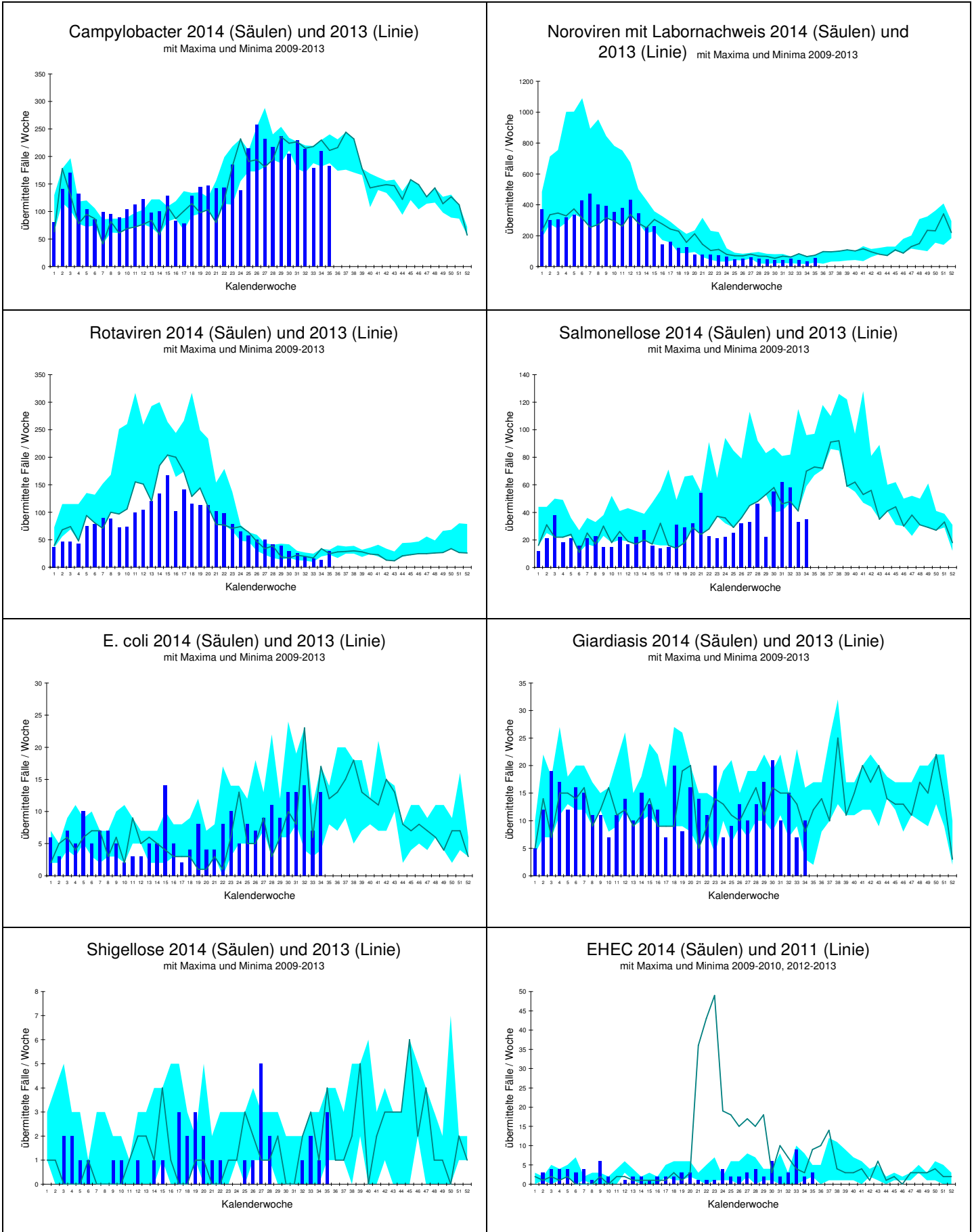
Erscheinungsweise:  
Erscheint i.d.R. am Freitag jeder Arbeitswoche.

Vorläufiger Datenstand bei Redaktionsschluss. Änderungen sind durch Nachmeldungen und Streichungen möglich.

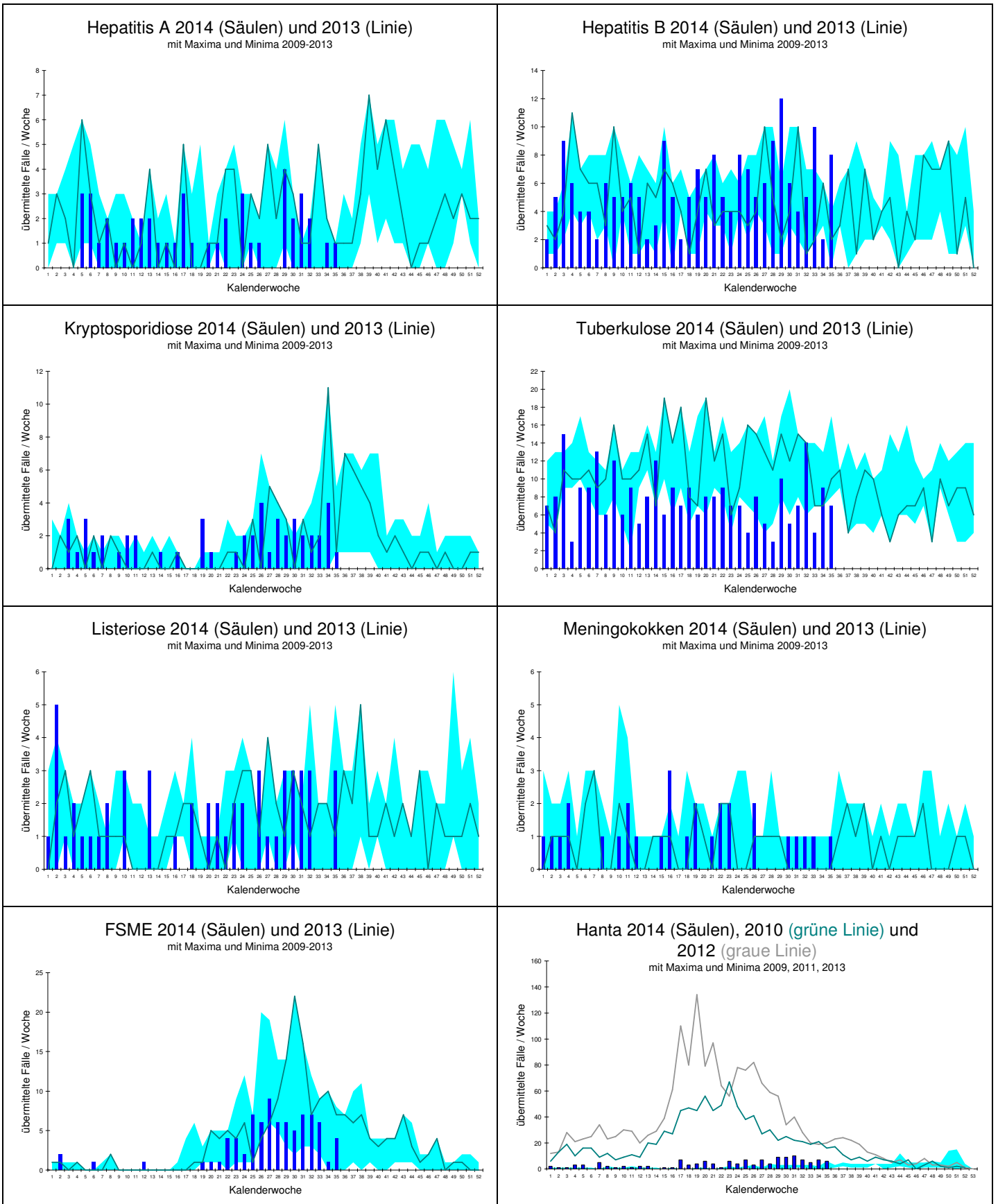
Bildnachweis:

- Public Health Image Library (PHIL) der Centers of Disease Control and Prevention.

# Grafiken zur Infektionsüberwachung ausgewählter Gastroenteritiden in Baden-Württemberg (Stand 04.09.2014, 10:00 Uhr)



# Grafiken zur Infektionsüberwachung ausgewählter weiterer Krankheiten in Baden-Württemberg (Stand 28.08.2014, 10:00 Uhr)



Landkreis		Darmkrankheiten												Virushepatitiden					
		Campylobacter	E.coli-Enteritis	EHEC/STEC	HUS	Giardiasis	Kryptosporidiose	Norovirus	Paratyphus	Rotavirus	Salmonellose	Shigellose	Typhus	Yersiniose	Hepatitis A	Hepatitis B	Hepatitis C	Hepatitis D	Hepatitis E
Freiburg	LK Breisgau-Hochschwarzwald	10													1				
	LK Emmendingen	7	3							1									
	LK Konstanz	4								1					1				
	LK Lörrach	2								1									
	LK Ortenaukreis	12						2		2									
	LK Rottweil	4					1			1									
	LK Schwarzwald-Baar-Kreis	2	1			1				1						1			
	LK Tuttlingen	2				1			2	2									
	LK Waldshut	4					1								2				
SK Freiburg i. Breisgau	8				1				1							1			
Karlsruhe	LK Calw	2		1				3		2									
	LK Enzkreis	4							1	2				1					
	LK Freudenstadt	1						2											
	LK Karlsruhe	4	1					7		2	5								
	LK Neckar-Odenwald-Kreis	5	1					1		1	2					1			
	LK Rastatt	2				1		1		4				1		1			
	LK Rhein-Neckar-Kreis	14	3			1		1			2								
	SK Baden-Baden	2						1											
	SK Heidelberg	1									1								
	SK Karlsruhe	4				1		2		3	2	2					2		
	SK Mannheim	8						1			2						1		
	SK Pforzheim	1	1					1											
	Stuttgart	LK Böblingen	5				1		5		1	2	1						
LK Esslingen		6				1		4		4	6					1			
LK Göppingen		7	1								3								
LK Heidenheim		7						2		1									
LK Heilbronn		2	2	1				5		1									
LK Hohenlohekreis		2						1		1	1					1			
LK Ludwigsburg		1				2		1		1	1								
LK Main-Tauber-Kreis										2							1		
LK Ostalbkreis		7		1				2		1	1								
LK Rems-Murr-Kreis		2									1					3	1		
LK Schwäbisch Hall		1						3		1	2						1		
SK Heilbronn		1															1		
SK Stuttgart		5	1			2	1	5		1	1					2			1
Tübingen		LK Alb-Donau-Kreis	4								1	1							
		LK Biberach	5								1	1							
	LK Bodenseekreis	6	1					1			1					1			
	LK Ravensburg	6						1			1								
	LK Reutlingen	2						1											
	LK Sigmaringen	1														1			
	LK Tübingen	4									1						2		
	LK Zollernalbkreis	4						1											
SK Ulm	2	2					1												
<b>Baden-Württemberg</b>	<b>183</b>	<b>17</b>	<b>3</b>		<b>12</b>	<b>1</b>	<b>57</b>		<b>29</b>	<b>51</b>	<b>3</b>			<b>2</b>	<b>8</b>	<b>18</b>		<b>1</b>	

Übersicht der Meldewoche 35/2014 nach Landkreis und Meldekategorie

Stand: 04.09.2014 13:29:47

Es sind jeweils die Fälle dargestellt, die in der ausgewiesenen Woche im Gesundheitsamt eingegangen sind und bis zum dritten Werktag der Folgeweche übermittelt wurden. Dargestellt werden alle Fälle, die übermittelt wurden, auch wenn sie der Falldefinition nicht entsprechen (Rohdaten). Veränderungen dieser Zahlen sind aufgrund nachträglicher Übermittlungen, Korrekturen und Streichungen möglich.

Die Meldekategorie Cholera ist nicht aufgeführt. Sollten solche Fälle im LGA eingehen, werden diese gesondert ausgewiesen.

Landkreis	Weitere Krankheiten																						
	Adenovirus	Botulismus	Brucellose	CLJK	Clostridium difficile	Denguefieber	Diphtherie	FSME	Haemophilus i.	Hantavirus	Influenza	Legionellose	Leptospirose	Listeriose	Meningokokken	MRSA	Ornithose	Q-Fieber	Tuberkulose	Tularämie	VHF, andere	Weitere KH	Weitere KH-G
Freiburg	LK Breisgau-Hochschwarzwald																						
	LK Emmendingen						2																
	LK Konstanz													1									
	LK Lörrach											1											
	LK Ortenaukreis																						
	LK Rottweil																						
	LK Schwarzwald-Baar-Kreis					1																	
	LK Tuttlingen							1				1											
	LK Waldshut					1						1				1				1			
	SK Freiburg i. Breisgau																			2			
Karlsruhe	LK Calw																						
	LK Enzkreis										1												
	LK Freudenstadt																						
	LK Karlsruhe																			1			
	LK Neckar-Odenwald-Kreis									1													
	LK Rastatt											1											
	LK Rhein-Neckar-Kreis						1								1								
	SK Baden-Baden																			1			
	SK Heidelberg										1												
	SK Karlsruhe						1					1											
	SK Mannheim																						
	SK Pforzheim																						
	Stuttgart	LK Böblingen																					
LK Esslingen																							
LK Göppingen										1		1							1				
LK Heidenheim												1											
LK Heilbronn																				1			
LK Hohenlohekreis																							
LK Ludwigsburg																							
LK Main-Tauber-Kreis							1																
LK Ostalbkreis																							
LK Rems-Murr-Kreis																							
LK Schwäbisch Hall										1										1			
SK Heilbronn																							
SK Stuttgart							1				3					1				1			
Tübingen	LK Alb-Donau-Kreis							1			1												
	LK Biberach													1		1							
	LK Bodenseekreis																						
	LK Ravensburg																						
	LK Reutlingen																						
	LK Sigmaringen																						
	LK Tübingen																						
	LK Zollernalbkreis																						
SK Ulm										1					1								
<b>Baden-Württemberg</b>					3	4	1	4	1	6	1	9		3	1	3		2	7				

Übersicht II der Meldewoche 35/2014 nach Landkreis und Meldekategorie

Stand: 04.09.2014 13:30:01

Die Meldekategorien Ebola, Gelbfieber, Marburg, Lassa, Pest, Fleckfieber, Läuserückfallfieber, Lepra, Milzbrand, Poliomyelitis sowie SARS sind nicht aufgeführt. Sollten solche Fälle im LGA eingehen, werden diese gesondert ausgewiesen.

Landkreis		Impfpräventable					
		Keuchhusten	Masern	Mumps	Röteln, postnatal	Röteln, konnatal	Windpocken
Freiburg	LK Breisgau-Hochschwarzwald						2
	LK Emmendingen						1
	LK Konstanz						2
	LK Lörrach						1
	LK Ortenaukreis	1					1
	LK Rottweil						
	LK Schwarzwald-Baar-Kreis						1
	LK Tuttlingen						
	LK Waldshut						1
	SK Freiburg i. Breisgau	1					1
Karlsruhe	LK Calw						
	LK Enzkreis	1					1
	LK Freudenstadt						
	LK Karlsruhe	1					3
	LK Neckar-Odenwald-Kreis						3
	LK Rastatt	5					
	LK Rhein-Neckar-Kreis	2					1
	SK Baden-Baden						
	SK Heidelberg	1		1			3
	SK Karlsruhe	1					1
Stuttgart	SK Mannheim	1					1
	SK Pforzheim						
	LK Böblingen	1					1
	LK Esslingen	1					2
	LK Göppingen						
	LK Heidenheim						
	LK Heilbronn						6
	LK Hohenlohekreis						1
	LK Ludwigsburg	1					2
	LK Main-Tauber-Kreis						
Tübingen	LK Ostalbkreis	1	1				1
	LK Rems-Murr-Kreis	6					3
	LK Schwäbisch Hall						
	SK Heilbronn	1					4
	SK Stuttgart	2					1
	LK Alb-Donau-Kreis	1					
	LK Biberach						
	LK Bodenseekreis						
	LK Ravensburg	2					
	LK Reutlingen	1					
Tübingen	LK Sigmaringen	1					
	LK Tübingen	1					
	LK Zollernalbkreis	2					
	SK Ulm						1
<b>Baden-Württemberg</b>		<b>35</b>	<b>1</b>	<b>1</b>			<b>45</b>

Übersicht III der Meldewoche 35/2014 nach Landkreis und Meldekategorie