

### Häufung von *Salmonella Bovismorbificans* in Baden-Württemberg

Am 23.7. erhielt das Landesgesundheitsamt die erste Mitteilung über zwei Fälle gastrointestinaler Erkrankungen mit dem labordiagnostischen Erregernachweis *Salmonella Bovismorbificans*.

Stand 31.07.2014 wurden dem LGA mittlerweile aus den Meldewochen 29 (4), 30 (21) und 31 (8) insgesamt 33 Fälle mit Nachweisen von *S. Bovismorbificans* einschließlich einem *Salmonellennachweis* der Gruppe C2 übermittelt. *S. Bovismorbificans* gehört zur Gruppe C2, daher werden auch diese *Salmonellen* mit abgefragt. Im Vergleich wurden in den Vorjahren 2010 bis 2013 nur 20-24 Fälle von *Salmonella Bovismorbificans* und *Salmonellen* der Gruppe C2 pro Jahr beobachtet.

Die aktuellen Fälle stammen aus insgesamt 11 Stadt- und Landkreisen mit Schwerpunkt im Süden Baden-Württembergs.

Wir bitten die Gesundheitsämter, bei Nachweisen von *S. Bovismorbificans* und C2, Patientensolarte an das Nationale Referenzzentrum schicken zu lassen und bei den Patienten eine Lebensmittelanamnese für die letzten 4 Tage vor Erkrankung zu erheben. Ermittlungen zu Gemeinsamkeiten in den vorliegenden Lebensmittelanamnesen laufen derzeit. Die Veterinärämter der betroffenen Kreise sind informiert.

### Virushepatitis B und D im Jahr 2013

Im Jahr 2013 wurden dem Landesgesundheitsamt Baden-Württemberg 58 Hepatitis-B-Erkrankungen übermittelt, die der Referenzdefinition entsprachen. Im Vorjahr 2012 waren es 62 Fälle. Für Hepatitis D, eine in Deutschland seltene Erkrankung, die stets zusammen mit einer Hepatitis-B-Infektion auftritt, wurden im vergangenen Jahr sechs Fälle an das Landesgesundheitsamt übermittelt. In der aktuellen Ausgabe des Epidemiologischen Bulletins 30/2014 wird über die aktuelle Situation bei Hepatitis B und D und die Entwicklung in den letzten Jahren informiert.

Siehe:

[http://www.rki.de/DE/Content/Infekt/EpidBull/Archiv/2014/Ausgabe\\_n/30\\_14.pdf?\\_blob=publicationFile](http://www.rki.de/DE/Content/Infekt/EpidBull/Archiv/2014/Ausgabe_n/30_14.pdf?_blob=publicationFile)

### INHALT 30/2014

Häufung von *Salmonella Bovismorbificans*

Virushepatitis B und D im Jahr 2013

RKI-Ratgeber für Ärzte-Pertussis

Statistik der Meldewoche 30/2014

Besondere Fälle aus der Meldewoche

Reiseassoziierte Infektionen

Häufungen aus der Meldewoche

Grafiken zur Infektionsüberwachung ausgewählter Gastroenteritiden und weiterer Erkrankungen

Übersicht der Meldewoche nach Landkreis und Meldekategorie

### RKI-Ratgeber für Ärzte-Pertussis

Seit dem 29.3.2013 besteht eine Meldepflicht für Pertussis (Keuchhusten) gemäß Infektionsschutzgesetz (IfSG).

Der RKI-Ratgeber für Ärzte zu Pertussis (Keuchhusten) wurde aktualisiert. Themen zum Keuchhusten-Erreger, Therapie, Impfung und Diagnostik, sowie Präventiv- und Bekämpfungsmaßnahmen werden behandelt. Der Ratgeber ist abrufbar unter:

[http://www.rki.de/DE/Content/Infekt/EpidBull/Merkblaetter/Ratgeber\\_Pertussis.html](http://www.rki.de/DE/Content/Infekt/EpidBull/Merkblaetter/Ratgeber_Pertussis.html)



Scannen Sie den QR-Code mit Ihrem Smartphone und Sie gelangen zu den Infektionsberichten des Landesgesundheitsamtes.



## Statistik der Meldewoche 30/2014 für Baden-Württemberg

Meldekategorie	Anzahl KW 30 / 2014	KW 1-30 / 2014	KW 1-30 / Vorjahr
Adenovirus-K(eratok)onjunktivitis	1	171	383
Botulismus			1
Brucellose		3	2
Campylobacter-Enteritis	203	4237	3632
Cholera			
CJK (Creutzfeldt-Jakob-Krankheit)		13	11
Clostridium difficile	2	113	106
Denguefieber		66	76
Diphtherie			
E.-coli-Enteritis	13	194	151
EHEC-Erkrankung	4	74	92
FSME (Frühsommer-Meningoenzephalitis)	4	54	89
Giardiasis	21	387	365
Haemophilus influenzae, invasive Erkrankung	2	52	41
Hantavirus-Erkrankung	9	101	22
Hepatitis A	2	41	59
Hepatitis B	6	181	164
Hepatitis C	11	544	539
Hepatitis D		4	7
Hepatitis E	3	52	24
HUS (Hämolytisch-urämisches Syndrom), enteropathisch		6	3
Influenza		1094	7363
Keuchhusten	47	1274	417
Kryptosporidiose	3	38	29
Legionellose	7	59	57
Lepra			
Leptospirose		9	6
Listeriose	3	42	42
Masern		9	42
Meningokokken, invasive Erkrankung	1	25	26
MRSA, invasive Infektion	3	108	163
Mumps	1	48	36
Norovirus-Gastroenteritis	43	6599	6479
Ornithose		1	
Paratyphus	1	3	7
Poliomyelitis			1
Q-Fieber	49	171	23
Rotavirus-Gastroenteritis	29	2478	2871
Röteln, postnatal		9	9
Salmonellose	52	751	819
Shigellose		32	27
Tollwut			
Trichinellose		1	
Tuberkulose	3	266	354
Tularämie		3	3
Typhus abdominalis		5	10
Virale hämorrhagische Fieber	4	18	2
Weitere bedrohliche Krankheit	1	137	184
Weitere bedrohliche Krankheit (gastro)		222	73
Windpocken	105	3203	777
Yersiniose	1	79	88
<b>Summe</b>	<b>634</b>	<b>22977</b>	<b>25675</b>

## Besondere Fälle aus der Meldewoche

### Zoonose-Erreger

Melde-kategorie	Alter / Geschlecht	Sonstiges
FSME	30 / m	grippeähnliche Beschwerden
FSME	62 / w	Ermittlungen laufen
FSME	42 / m	Ermittlungen laufen
FSME	73 / w	grippeähnliche Beschwerden
Q-Fieber	32 / m	Ermittlungen laufen
Q-Fieber	49 / w	Pneumonie, Fieber, grippeähnliche Beschwerden

### Q-Fieberausbruch

In der Meldewoche 30 wurden insgesamt 47 Q-Fieberfälle im Zusammenhang mit dem bekannten Ausbruch im Landkreis Heidenheim übermittelt. Wir bitten die Gesundheitsämter, Fälle mit epidemiologischem Zusammenhang mit folgender Herdkennung zu erfassen:

**HDH-Q-Fieber-2014-07-001**

### Sonstige Erreger

Melde-kategorie	Alter / Geschlecht	Sonstiges
Clostridium difficile	69 / m	Rezidiv
Clostridium difficile	76 / w	<b>verstorben</b>
EHEC	18 / m	Koinfektion Campylobacter
EHEC	2 / m	Shigatoxin I und II
EHEC	14 / m	Ermittlungen laufen
EHEC	4 / m	Ermittlungen laufen
Haemophilus influenzae	57 / m	Ermittlungen laufen
Haemophilus influenzae	68 / m	Sepsis
Hepatitis E	75 / m	Oberbauchbeschwerden, erhöhte Serumtransaminasen
Hepatitis E	57 / w	Oberbauchbeschwerden, erhöhte Serumtransaminasen
Legionellose	63 / m	Pneumonie; stationär
Legionellose	18 / m	Pneumonie; Grunderkrankung
Legionellose	67 / m	Pneumonie; Grunderkrankung
Legionellose	56 / w	Pneumonie
Legionellose	76 / w	Pneumonie, stationär
Legionellose	57 / m	Pneumonie, stationär
Listeriose	87 / w	Sepsis, <b>verstorben</b>
Listeriose	50 / w	Meningitis, Sepsis; Grunderkrankung
Listeriose	61 / m	Meningitis, Fieber
Meningokokken	16 / m	Meningitis, Fieber, Serogruppe B
MRSA	56 / w	Sepsis
MRSA	86 / m	Fieber
MRSA	45 / w	Sepsis

## Reiseassoziierte Infektionen

Melde-kategorie	Alter / Geschlecht	Möglicher Infektionsort	Sonstiges
Hepatitis E	29 / m	Afghanistan	erhöhte Transaminasen
Legionellose	49 / w	Frankreich	Pneumonie
Paratyphus	19 / m	Türkei	
VHF Chikungunya	9 / w	Dominikanische Republik	Fieber
VHF Chikungunya	42 / m	Angola	Fieber, Gelenkschmerzen
VHF Chikungunya	39 / w	Indien	Fieber
VHF Chikungunya	44 / w	Dominikanische Republik	Fieber, Gelenkschmerzen

## Häufungen aus der Meldewoche

In der Meldewoche 30 wurden insgesamt 10 Ausbrüche übermittelt.

Melde-kategorie	Anzahl der Ausbrüche	Anzahl Fälle im Ausbruch
Bordetella pertussis	3	ein landkreisübergreifender mit 3 Fällen (Haushalt), 2 mit je 2 Fällen (KiTa und keine Angabe)
Campylobacter	2	2
Norovirus	2	(Reha und ohne Angabe)
Rotavirus	1	3 (Haushalt)
Salmonellose	1	landkreisübergreifend 4 Fälle
Varizellen	1	5 (KiTa)

## Impressum

Landesgesundheitsamt Baden-Württemberg  
im Regierungspräsidium Stuttgart  
Nordbahnhofstr. 135 · 70191 Stuttgart  
Telefon 0711 904-35000 · Fax 0711 904-35010  
abteilung9@rps.bwl.de  
[www.gesundheitsamt-bw.de](http://www.gesundheitsamt-bw.de) · [www.rp-stuttgart.de](http://www.rp-stuttgart.de)

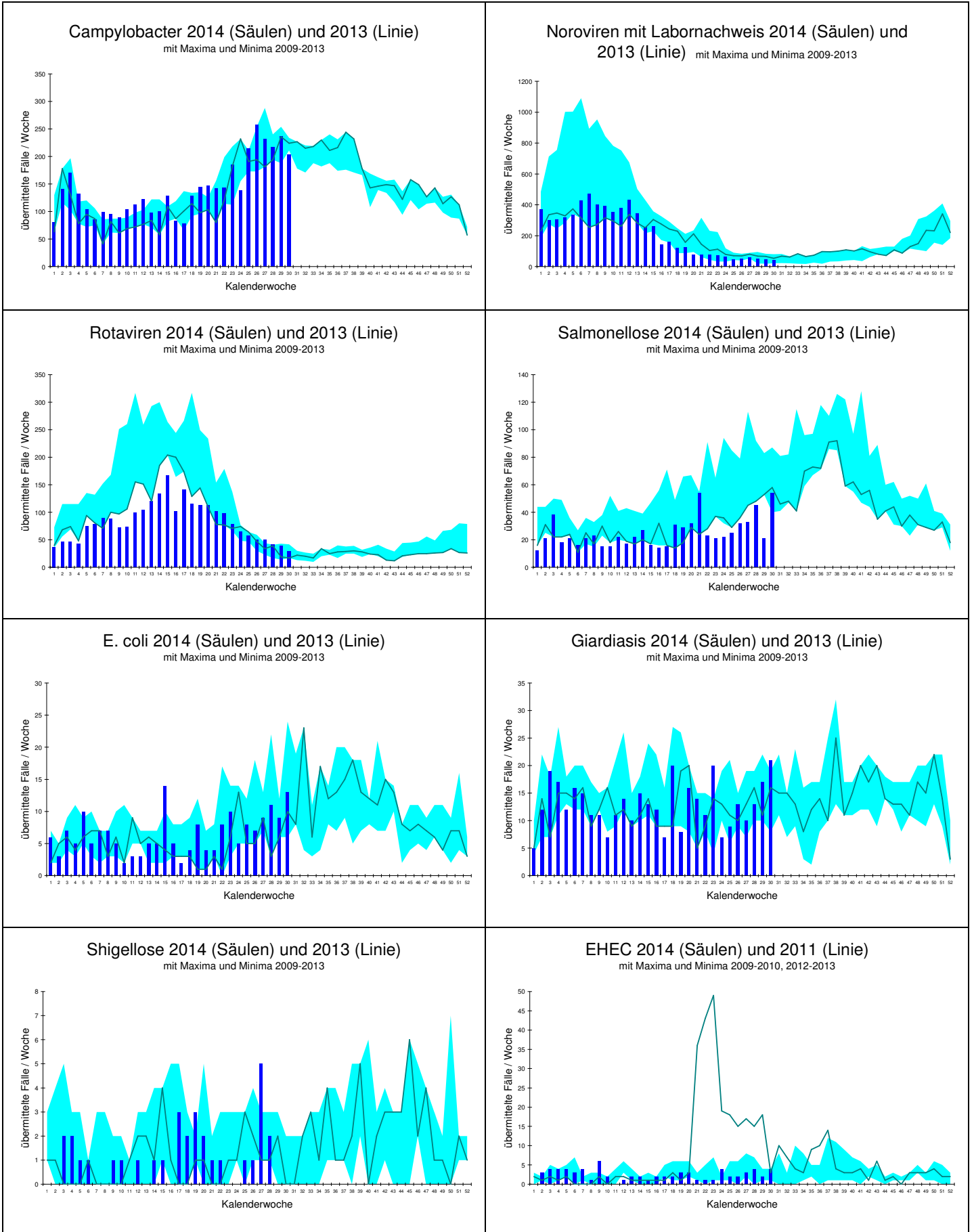
Kontakt:  
IfSG-Meldestelle Baden-Württemberg  
Dr. Christiane Wagner-Wiening  
Dr. Dorothee Lohr  
Anja Diedler  
Tel. 0711/904 39 503 · Fax 0711/904 35 070  
[ifsg@rps.bwl.de](mailto:ifsg@rps.bwl.de)

Am Ende einer jeden Woche bereitet das LGA die Daten der vorangegangenen Kalenderwoche auf. Diese werden im "Infektionsbericht Baden-Württemberg" den Gesundheitsämtern, Ärzten und Laboreinrichtungen, aber auch interessierten Laien zur Verfügung gestellt. Im Internet sind die Infektionsberichte abrufbar unter:  
[www.gesundheitsamt-bw.de](http://www.gesundheitsamt-bw.de).

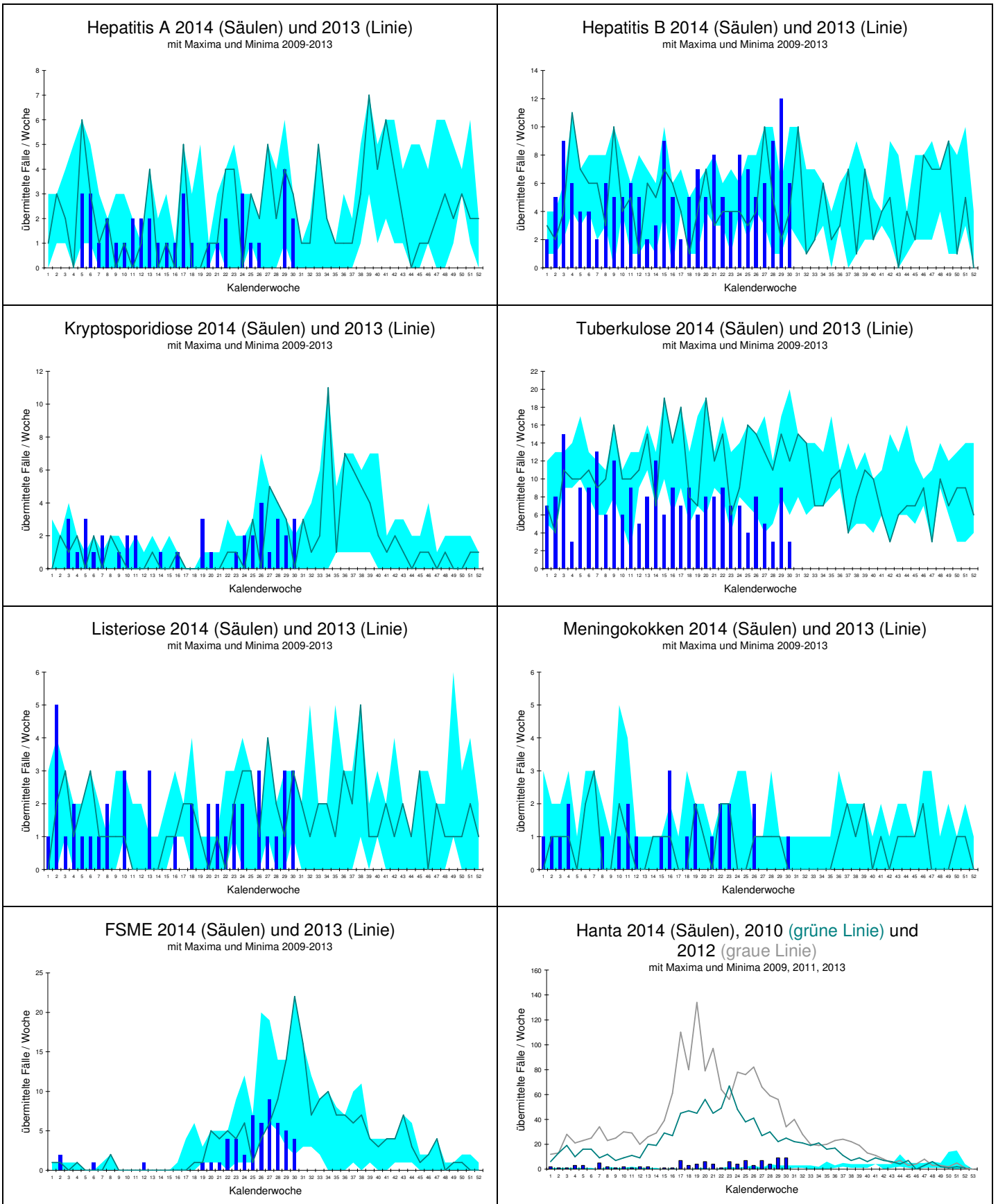
Erscheinungsweise:  
Erscheint i.d.R. am Freitag jeder Arbeitswoche.

Vorläufiger Datenstand bei Redaktionsschluss. Änderungen sind durch Nachmeldungen und Streichungen möglich.

# Grafiken zur Infektionsüberwachung ausgewählter Gastroenteritiden in Baden-Württemberg (Stand 31.07.2014, 10:00 Uhr)



# Grafiken zur Infektionsüberwachung ausgewählter weiterer Krankheiten in Baden-Württemberg (Stand 31.07.2014, 10:00 Uhr)



Landkreis	Darmkrankheiten													Virushepatitiden				
	Campylobacter	E.coli-Enteritis	EHC/STEC	HUS	Giardiasis	Kryptosporidiose	Norovirus	Paratyphus	Rotavirus	Salmonellose	Shigellose	Typhus	Yersiniose	Hepatitis A	Hepatitis B	Hepatitis C	Hepatitis D	Hepatitis E
Freiburg	LK Breisgau-Hochschwarzwald	8			1					3								
	LK Emmendingen	7					1											
	LK Konstanz	1							1	3								
	LK Lörrach	3	1						1	1								
	LK Ortenaukreis	12					2		1									
	LK Rottweil	4					1			1								
	LK Schwarzwald-Baar-Kreis	5					3		1	3					1	2		
	LK Tuttlingen	2				1		2		1	4				1			
	LK Waldshut	2								2								
SK Freiburg i. Breisgau	11	1			2													
Karlsruhe	LK Calw	5					1											
	LK Enzkreis	6																1
	LK Freudenstadt	3							1									
	LK Karlsruhe	4				1	3			1						2		
	LK Neckar-Odenwald-Kreis	4				1	1		1									
	LK Rastatt	9	1						1							1		
	LK Rhein-Neckar-Kreis	14	2	2		2	1			2			1	2		1		
	SK Baden-Baden	1	1													1		
	SK Heidelberg	2				1												
	SK Karlsruhe	5						3		3	1							
SK Mannheim	6	1			1				1									
SK Pforzheim																		
Stuttgart	LK Böblingen	2					1	1	1									
	LK Esslingen	5	1						1	1						1		
	LK Göppingen	2	1				1		1									1
	LK Heidenheim	2				1	2									1		
	LK Heilbronn	6				3	1		1	1								1
	LK Hohenlohekreis									2								
	LK Ludwigsburg	9				4	1		2	2								
	LK Main-Tauber-Kreis	5					1									1		
	LK Ostalbkreis	3	1	1		1	2	1										
	LK Rems-Murr-Kreis	4				1	2		1	4						3		
	LK Schwäbisch Hall	4					2		4									
	SK Heilbronn	3								2								
	SK Stuttgart	3		1				4		4						1		
Tübingen	LK Alb-Donau-Kreis	5					1		2	2								
	LK Biberach	7							1	2								
	LK Bodenseekreis	4					4			9								
	LK Ravensburg	9								1								
	LK Reutlingen	7					1											
	LK Sigmaringen	1								1								
	LK Tübingen	2					3									1		
	LK Zollernalbkreis	5				1				1								
SK Ulm	1	3				1		1	1									
<b>Baden-Württemberg</b>	<b>203</b>	<b>13</b>	<b>4</b>		<b>21</b>	<b>3</b>	<b>43</b>	<b>1</b>	<b>29</b>	<b>52</b>			<b>1</b>	<b>2</b>	<b>6</b>	<b>11</b>		<b>3</b>

Übersicht i der Meldewoche 30/2014, nach Landkreis und Meldekategorie

Stand: 31.07.2014 11:41:23

Es sind jeweils die Fälle dargestellt, die in der ausgewiesenen Woche im Gesundheitsamt eingegangen sind und bis zum dritten Werktag der Folgewoche übermittelt wurden. Dargestellt werden alle Fälle, die übermittelt wurden, auch wenn sie der Falldefinition nicht entsprechen (Rohdaten). Veränderungen dieser Zahlen sind aufgrund nachträglicher Übermittlungen, Korrekturen und Streichungen möglich.

Die Meldekategorie Cholera ist nicht aufgeführt. Sollten solche Fälle im LGA eingehen, werden diese gesondert ausgewiesen.

Landkreis	Weitere Krankheiten																							
	Adenovirus	Botulismus	Brucellose	CJK	Clostridium difficile	Denguefieber	Diphtherie	FSME	Haemophilus i.	Hantavirus	Influenza	Legionellose	Leptospirose	Listeriose	Meningokokken	MRSA	Ornithose	O-Fieber	Tuberkulose	Tularämie	VHF, andere	Weitere KH	Weitere KH-G	
Freiburg	LK Breisgau-Hochschwarzwald																							
	LK Emmendingen																							
	LK Konstanz																							
	LK Lörrach																							
	LK Ortenaukreis					1								1		2								
	LK Rottweil																							
	LK Schwarzwald-Baar-Kreis																							
	LK Tuttlingen																							
	LK Waldshut																			1				
SK Freiburg i. Breisgau	1																					1		
Karlsruhe	LK Calw							1		2														
	LK Enzkreis																							
	LK Freudenstadt																							
	LK Karlsruhe									1				1										
	LK Neckar-Odenwald-Kreis									1														
	LK Rastatt																							
	LK Rhein-Neckar-Kreis																						1	
	SK Baden-Baden																							
	SK Heidelberg																							
	SK Karlsruhe					1							1											
	SK Mannheim																							
	SK Pforzheim																							
Stuttgart	LK Böblingen							1															1	
	LK Esslingen									1			1											
	LK Göppingen							1				2												
	LK Heidenheim																		44					
	LK Heilbronn																					1		
	LK Hohenlohekreis															1								
	LK Ludwigsburg									1									1	1				
	LK Main-Tauber-Kreis																							
	LK Ostalbkreis												1						1				1	
	LK Rems-Murr-Kreis																							
	LK Schwäbisch Hall																							
	SK Heilbronn																							
	SK Stuttgart									1														
	Tübingen	LK Alb-Donau-Kreis											1											
LK Biberach																								
LK Bodenseekreis																								
LK Ravensburg															1									
LK Reutlingen								1		1									1					
LK Sigmaringen								1											1					
LK Tübingen																								
LK Zollernalbkreis								1		1		1								1				
SK Ulm																			1					
<b>Baden-Württemberg</b>	<b>1</b>				<b>2</b>		<b>4</b>	<b>2</b>	<b>9</b>		<b>7</b>		<b>3</b>	<b>1</b>	<b>3</b>		<b>49</b>	<b>3</b>		<b>4</b>	<b>1</b>			

Übersicht II der Meldewoche 30/2014 nach Landkreis und Meldekategorie

Stand: 31.07.2014 11:41:36

Die Meldekategorien Ebola, Gelbfieber, Marburg, Lassa, Pest, Fleckfieber, Läuserückfallfieber, Lepra, Milzbrand, Poliomyelitis sowie SARS sind nicht aufgeführt. Sollten solche Fälle im LGA eingehen, werden diese gesondert ausgewiesen.

Landkreis	Impfpräventable					
	Keuchhusten	Masern	Mumps	Röteln, postnatal	Röteln, konnatal	Windpocken
Freiburg	LK Breisgau-Hochschwarzwald	2				7
	LK Emmendingen	2				1
	LK Konstanz	2				2
	LK Lörrach	1				2
	LK Ortenaukreis	2				2
	LK Rottweil					
	LK Schwarzwald-Baar-Kreis					2
	LK Tuttlingen					4
	LK Waldshut	1				2
	SK Freiburg i. Breisgau	2				3
Karlsruhe	LK Calw	2				4
	LK Enzkreis	1				2
	LK Freudenstadt	2				
	LK Karlsruhe	1				4
	LK Neckar-Odenwald-Kreis					1
	LK Rastatt	3				5
	LK Rhein-Neckar-Kreis	2		1		3
	SK Baden-Baden					
	SK Heidelberg					3
	SK Karlsruhe					3
SK Mannheim					2	
SK Pforzheim						
Stuttgart	LK Böblingen	1				3
	LK Esslingen	2				3
	LK Göppingen	2				4
	LK Heidenheim	1				
	LK Heilbronn	2				6
	LK Hohenlohekreis					4
	LK Ludwigsburg	3				5
	LK Main-Tauber-Kreis					
	LK Ostalbkreis	4				
	LK Rems-Murr-Kreis	5				2
LK Schwäbisch Hall					1	
SK Heilbronn					4	
SK Stuttgart	2				6	
Tübingen	LK Alb-Donau-Kreis					2
	LK Biberach					2
	LK Bodenseekreis					2
	LK Ravensburg					
	LK Reutlingen	1				4
	LK Sigmaringen					
	LK Tübingen					4
	LK Zollernalbkreis	1				1
SK Ulm						
<b>Baden-Württemberg</b>	<b>47</b>		<b>1</b>			<b>105</b>

Übersicht III der Meldewoche 30/2014, nach Landkreis und Meldekategorie

Stand: 31.07.2014 11:41 Uhr